

日医総研ワーキングペーパー

地域の医療提供体制の現状

－ 都道府県別・二次医療圏別データ集 －

(2015 年度版)

No. 352

2015 年 10 月 27 日

「地域の医療提供体制の現状－都道府県別・二次医療圏別データ集(2015年度版)」

客員研究員 高橋 泰

主席研究員 江口成美

国際医療福祉大学准教授 石川雅俊

キーワード ◆二次医療圏 ◆地域医療構想 ◆医療介護資源
◆病床機能報告制度 ◆病床機能別推計数

1. 本データ集は2012年に第1版として公表した二次医療圏データ集の第4版で、全国で進められている地域医療構想の策定など、地域の医療介護資源の多寡を測り、今後の地域医療計画のための客観的なデータ提供を行うことを目的としている。
2. 医療や介護の事情は地域によって大きく異なる。本データ集では、全国の二次医療圏の医療施設、医療従事者、介護施設や介護サービス職員の多寡、入院急性期医療・慢性期医療の密度、在宅医療に関わるデータを共通の指標を用いて示した。
3. 都道府県は地域医療構想策定の過程で、医療機関の病床機能の見直しを促し、慢性期医療については在宅医療の充実を進めることが求められている。本データ集がそれぞれの地域事情に合わせた、地域医療向上のための基礎データとして使用されることを期待する。

※都道府県別病床機能別将来推計は都道府県が公表した時点で順次追加予定

目次

I 章. 概要.....	3
I-1. 背景・目的.....	3
I-2. 二次医療圏データ集の構成.....	4
I-3. 都道府県別（抜粋）.....	9
【参考資料】.....	29
1. 地域医療構想について.....	29
2. 「一人当たり急性期医療密度」について.....	29
3. 日本医師会 JMAP（Japan Medical Analysis Platform）.....	35
II 章. 県別一覧（二次医療圏別）.....	37

I 章. 概要

I-1. 背景・目的

背景

全国の都道府県では現在、地域医療構想策定ガイドラインに基づき、地域医療構想の検討が行われている。地域の将来人口動態や地域事情に合わせて、適正な医療と介護の提供体制を築くことが求められている。日医総研では、地域における医療資源の検討のための客観的なデータ提供が必要と考え、2012年から毎年、二次医療圏データ集を公表してきたが、本年もデータの更新と追加を行うこととした。特に、今後、地域では地域医療構想の検討が本格化し、地域の医療機関の病床機能の見直しや在宅医療提供体制の充実が必要となることが推測されるが、それらの検討に必要なデータの入手が求められている。

目的

県別、二次医療圏別に医療資源の多寡に関わる相対的な位置づけを示す。また、地域医療構想の策定で用いられる病床機能報告制度による病床報告数、将来病床推計数（将来患者推計数を病床稼働率で割り戻した病床数）、在宅医療の多寡、介護職員数なども含めた1つのデータ集としてまとめ、地域の医療政策のための情報提供を行う。

新規項目 平成26年度病床機能報告制度に基づく機能別病床数、病床の将来推計数、在宅医療、医療費、介護給付費、介護施設数、介護サービス関連従事者数・利用者数 など

I-2. 二次医療圏データ集の構成

各県別に I. 「概要レポート」、II. 「資料編」を掲載し、続く二次医療圏別には「概要レポート」を掲載している。

I. 概要レポート

1. 地域ならびに医療介護資源の総括

地域の人口動態・推計、医療、介護の現状のまとめ（資料編の数値に基づく）。

2. 病床機能報告制度による病床機能別病床数と 2025 年必要病床数(推計)

2014 年の病床機能報告制度による 4 つの病床機能別の病床数(病院病床＋有床診療所病床)、「医療・介護情報の活用による改革の推進に関する専門調査会 第一次報告」(2015 年 6 月)に基づく都道府県別の 2025 年必要病床数(推計)、平成 2015 年 9 月時点で都道府県によって公表されている二次医療圏別の 2025 年必要病床数(推計)。ただし、二次医療圏別の将来必要病床数(推計)については都道府県別がガイドラインに基づいて推計した数値で、未公表の都道府県については随時追加予定。なお、専門調査会による将来必要病床数(推計)は、2013 年の NDB/DPC に基づく将来患者推計数を病床稼働率で割り戻した病床数であり目標数ではない。

3. 入院医療密度(急性期・慢性期)を示す地図

DPC 病院における全身麻酔件数、一般病床数、周辺住民からのアクセス時間、地域の人口密度の観点から相対的に評価した急性期医療密度と、病院の医療療養病床数、周辺住民からのアクセス時間、地域の人口密度の観点から相対的に評価した慢性期医療密度について、GIS(地理情報システム)を用いて地図上に表示¹。(詳細は【参考資料】を参照)

¹ Market Analyzer Ver. 3.7(技研商事インターナショナル株式会社)に基づく

II. 資料編

「偏差値」について

各医療圏の人口あたり医療資源量の相対的な位置づけを知るために、偏差値を用いている。「偏差値」の計算方法は以下の通り²。図表では偏差値の高低をセルの色分けで表示。

$$\text{(A 医療圏の B という 指標の偏差値)} = 50 + \frac{\text{(A 地域の B の値)} - \text{(B の全国平均値)}}{\text{(B の標準偏差)}} \times 10$$

偏差値	セルの色
65 以上	青
55～65	水色
45～55	白
35～45	黄
35 未満	赤

① 地理情報・人口動態 表 n-1

各医療圏の人口・面積の県内シェア、人口密度、地域タイプ^{*}、高齢化率、総人口（2025、2040 年）75 歳以上人口（2015、2025、2040 年）、総人口増加率（2015→25 年、2025→40 年）75 歳以上人口増加率（2015→25 年、2025→40 年）を掲載。

※「地域タイプ」： 344 の二次医療圏を、人口と人口密度をベースに 1)大都市型、2)地方都市型、3)過疎地域型の 3 形態に分類したもの

大都市型	（人口が 100 万人以上）または（人口密度が 2000 人／k m ² ）以上
地方都市型	（人口が 20 万人以上）または（人口 10-20 万人かつ人口密度 200 人／k m ² 以上）
過疎地域型	大都市型にも地方都市型にも属さない場合

② 一人当たり入院医療密度指数、介護充足度指数 （表 n-2) **NEW**

一人当たり入院医療密度指数は、国土を 1km×1km の大きさの区画（メッシュ）に分けた各区画の住人が、どの程度の医療を利用できるレベルにあるかを示すために作成した指標であり、一人当たり急性期医療密度指数と一人当たり慢性期医療密度指数を算出して、二次医療圏の平均値、及びメッシュ単位の地図として掲載した。

一人当たり急性期医療密度指数：各メッシュの住人が、どの程度の急性期医療を利用できるレベルにあるかを示す指標。各病院の一般病床数について、病院の全身麻酔件数規模に応じて三段階の重み付けを行い、急性期医療提供点数を算出した。各病院の急性期医療提供点数

² 全国平均と A 医療圏の B という指標の値が一致すると偏差値が 50 になるよう、あえて 344 医療圏の平均でなく、全国平均値を用いて計算している。正確に計算した偏差値とはやや値が異なるが、指標が全国平均値と一致すると偏差値は 50 となり、その地域の指標が全国平均より高いか低いかを判断しやすい。

を、病院周辺の自動車で1時間圏内における各メッシュからの自動車の運転時間と人口密度に応じて重み付けを行い、各メッシュに点数を配分した上で、各病院別に配分した点数の合計値を各メッシュの人口で割ることで算出している。(詳細は【参考資料】を参照)

一人当たり慢性期医療密度：一人当たり急性期医療密度を計算する手法を応用して、一人当たり慢性期医療密度を計算した。急性期医療密度と計算方法が異なる点は、

- (1) 慢性期医療提供点数を、重みづけをせず「医療療養病床1床=1点」として計算する
- (2) 各地域メッシュへ割り振る方法を、慢性期は車で30分以内に移動できる範囲とするという2点である。

介護充足度指数：「2015年介護充足度指数」は、2015年の75歳1000人あたり総高齢者施設・住宅定員数の全国平均値96床を基準に、各地域の75歳1000人あたり総高齢者施設・住宅定員数との差の比率を求めたもの。例えば、75歳1000人に対して特養、老健、および介護付きの有料老人ホームや軽費老人ホーム(介護保険上の特定施設になっているもの)やサービス付き高齢者住宅の定員数が144床という地域は“+50%”、逆に48床という地域は“-50%”となる。「2025年介護充足度指数」「2040年介護充足度指数」は、75歳1000人あたり総高齢者施設・住宅定員数の全国平均が将来的に変わらないと仮定して、各地域の75歳以上人口を2025・2040年の将来推計人口に置き換えて算出したものである。高齢者数の増加に対して、2015年全国平均水準の総高齢者施設・住宅定員数との乖離を算出した。2025・2040年に向けてどの程度の高齢者施設・住宅を整備しなければならないか、あるいはどの程度の余裕があるのか、その目安を示す。

2015年介護充足度指数	=	$\frac{\text{2015年介護ベッド数(実数)} - \text{2015年75歳以上人口} \times 0.096}{\text{2015年介護ベッド数(実数)}}$
2040年介護充足度指数	=	$\frac{\text{2015年介護ベッド数(実数)} - \text{2040年75歳以上人口} \times 0.096}{\text{2015年介護ベッド数(実数)}}$

③ 医療費、介護給付費 (表 n-3) *NEW*

市町村国民健康保険における一人あたり医療費(平成24年度医療費の地域差分析)ならびに介護保険被保険者一人あたり介護給付費(平成25年度介護保険事業状況報告)を掲載。

以下については、県内シェア(総数の中で占める割合)、人口10万人あたりの数、全国のなかでの偏差値を掲載。

④ 病院数、診療所数 (表 n-4)

全病院数、全診療所数

⑤ 診療所数(全体、無床、有床) (表 n-5)

診療所数（総数）、無床診療所数、有床診療所数

⑥ 病院総病床数、診療所病床数（表 n - 6）

全病院、全診療所の病床数

⑦ 一般病床数、療養病床数、精神病床数（表 n - 7）

一般病床数、療養病床数、精神病床数

⑧ 回復期リハビリ病棟病床数と地域包括ケア病棟病床数（表 n - 8） **NEW**

回復期リハビリ病棟の病床数と地域包括ケア病棟の病床数

地域包括ケア病棟病床数については、関東信越厚生局（群馬県を除く）、及び近畿厚生局所管の病院については病床数が公表されていないため掲載していない。また、全国合計値に当該病床数は含まれていない点に留意を要する。

⑨ 全身麻酔件数、分娩件数（年間）（表 n - 9）

医療施設調査（静態・動態）に基づく全身麻酔数、分娩件数

月次データ（平成 23 年 9 月）を単純年換算して掲載している。

⑩ 医師数（総数、病院勤務医数、診療所医師数）（表 n - 10）

医師数（総数）、病院勤務医数、診療所医師数

⑪ 看護職員数（総数、病院看護師数、診療所看護師数）（表 n - 11）

看護師数（総数）、病院看護師数、診療所看護師数

正看護師と准看護師の合計値を掲載している。

⑫ 総療法士数と薬剤師数（表 n - 12） **NEW**

医療施設に勤務する総療法士数（理学療法士＋作業療法士＋言語聴覚士）と薬剤師数

以下については、県内シェア（総数の中で占める割合）、75 歳以上人口 1,000 人あたりの数、全国のなかでの偏差値を掲載。

施設

⑬ 在宅医療施設数（在宅療養支援診療所、在宅療養支援病院、訪問看護ステーション）（表 n - 13） **NEW**

在宅医療を担う在宅療養支援診療所、在宅療養支援病院、訪問看護ステーションの数

⑭ 総高齢者施設・住宅定員数、介護保険施設定員(病床)数、高齢者住宅定員数（表 n - 14）

（総高齢者施設・住宅定員数）＝（介護保険施設定員数）＋（高齢者住宅定員数）

⑮ 老人保健施設（老健）定員数、特別養護老人ホーム（特養）定員数、介護療養病床数（表 n - 15）

都道府県介護サービス情報公表システムに基づく介護施設定員数・病床数

⑯ 有料老人ホーム、軽費ホーム、グループホーム 定員数（表 n - 16）

都道府県介護サービス情報公表システムに基づく高齢者住宅定員数

有料老人ホーム、軽費ホームについては、特定施設のみ掲載している点に留意を要する。

⑰ サービス付き高齢者専用賃貸住宅（サ高住）定員数（表 n - 17） **NEW**

都道府県介護サービス情報公表システムに基づく特定施設と非特定施設のサ高住の定員数

介護サービス提供者

⑱ 介護サービス従事看護師数（介護施設、訪問看護）（表 n - 18） **NEW**

都道府県介護サービス情報公表システムに基づく看護師数（介護施設、訪問看護）

⑲ 介護サービス従事介護職員数（介護施設等、在宅介護）（表 n - 19） **NEW**

都道府県介護サービス情報公表システムに基づく介護職員数（介護施設等、在宅介護）

在宅医療、介護の利用者

⑳ 在宅医療・介護サービス利用者数（月間）（表 n - 20） **NEW**

都道府県介護サービス情報公表システムに基づく在宅医療利用者数、訪問看護利用者数、訪問介護利用者数

以下については、平成 26 年度から開始された病床機能報告制度に基づく病床機能別病床数（高度急性期、急性期、回復期、慢性期）、「医療・介護情報の活用による改革の推進に関する専門調査会 第一次報告」に基づく都道府県別必要病床数（推計）（医療機関所在地、患者住所地）、都道府県公表の二次医療圏別必要病床数（推計）公表値（公表されている場合）を比較。 **NEW**

21 病床機能報告制度報告数と 2025 年必要病床数(推計) — 合計病床数（表 n - 21）

22 病床機能報告制度報告数と 2025 年必要病床数(推計) — 高度急性期病床数（表 n - 22）

23 病床機能報告制度報告数と 2025 年必要病床数(推計) — 急性期病床数（表 n - 23）

24 病床機能報告制度報告数と 2025 年必要病床数(推計) — 回復期病床数（表 n - 24）

25 病床機能報告制度報告数と 2025 年必要病床数(推計) — 慢性期病床数（表 n - 25）

地域の公的病院の病床数と民間病院の病床数についても厚生局のデータをもとに記載

27 開設主体別（公的・民間）病床数（表 n - 26） **NEW**

I-3. 都道府県別（抜粋）

1. 地理情報・人口動態

二次医療圏	人口 (単位: 千人)	シェア	面積	シェア	人口 密度	高齢 化率	2025年 総人口 (単位: 千人)	2040年 総人口 (単位: 千人)	2015年 75歳以上 人口 (単位: 千人)	2025年 75歳以上 人口 (単位: 千人)	2040年 75歳以上 人口 (単位: 千人)	2015→ 25年 総人口 増減率	2025→ 40年 総人口 増減率	2015→ 25年 75歳以上 人口 増減率	2025→ 40年 75歳以上 人口 増減率
全国	126,661		372,903		339.7	27%	120,700	107,439	16,459	21,775	22,232	-5%	-11%	32%	2%
北海道	5,361	4%	78,459	21%	68.3	29%	4,960	4,190	784	1,024	1,050	-7%	-16%	31%	3%
青森県	1,306	1%	9,645	3%	135.4	30%	1,161	932	200	237	240	-11%	-20%	19%	1%
岩手県	1,266	1%	15,279	4%	82.9	31%	1,140	938	210	234	234	-10%	-18%	11%	0%
宮城県	2,306	2%	7,286	2%	316.4	26%	2,210	1,973	299	385	429	-4%	-11%	29%	11%
秋田県	1,023	1%	11,614	3%	88.1	34%	893	700	188	205	199	-13%	-22%	9%	-3%
山形県	1,116	1%	9,323	3%	119.7	31%	1,006	836	190	207	210	-10%	-17%	9%	1%
福島県	1,976	2%	13,783	4%	143.4	28%	1,821	1,649	291	334	367	-8%	-9%	15%	10%
茨城県	2,922	2%	6,096	2%	479.3	27%	2,764	2,423	362	493	513	-5%	-12%	36%	4%
栃木県	1,974	2%	6,408	2%	308.0	26%	1,867	1,643	242	322	347	-5%	-12%	33%	8%
群馬県	1,971	2%	6,362	2%	309.8	28%	1,858	1,630	262	344	345	-6%	-12%	31%	0%
埼玉県	7,206	6%	3,798	1%	1,897.3	25%	6,991	6,305	765	1,177	1,198	-3%	-10%	54%	2%
千葉県	6,192	5%	5,157	1%	1,200.9	26%	5,987	5,358	717	1,082	1,095	-3%	-11%	51%	1%
東京都	13,349	11%	2,178	1%	6,129.5	23%	13,179	12,308	1,473	1,977	2,139	-1%	-7%	34%	8%
神奈川県	9,148	7%	2,416	1%	3,786.6	24%	9,010	8,343	1,016	1,485	1,592	-2%	-7%	46%	7%
新潟県	2,297	2%	12,584	3%	182.6	30%	2,112	1,791	363	427	426	-8%	-15%	18%	0%
富山県	1,064	1%	4,248	1%	250.5	31%	986	841	161	206	190	-7%	-15%	28%	-8%
石川県	1,153	1%	4,186	1%	275.4	28%	1,096	974	155	208	205	-5%	-11%	34%	-1%
福井県	785	1%	4,190	1%	187.3	29%	731	633	117	143	145	-7%	-13%	22%	1%
山梨県	838	1%	4,461	1%	187.8	28%	776	666	121	149	155	-7%	-14%	23%	4%
長野県	2,091	2%	13,562	4%	154.2	30%	1,938	1,668	327	392	382	-7%	-14%	20%	-3%
岐阜県	2,035	2%	10,621	3%	191.6	28%	1,908	1,660	278	359	350	-6%	-13%	29%	-3%
静岡県	3,696	3%	7,780	2%	475.1	28%	3,480	3,035	497	655	657	-6%	-13%	32%	0%
愛知県	7,470	6%	5,164	1%	1,446.7	24%	7,348	6,856	817	1,166	1,203	-2%	-7%	43%	3%
三重県	1,821	1%	5,777	2%	315.2	28%	1,715	1,508	249	314	312	-6%	-12%	26%	-1%
滋賀県	1,420	1%	4,017	1%	353.4	24%	1,398	1,309	162	224	242	-2%	-6%	38%	8%
京都府	2,615	2%	4,608	1%	567.3	28%	2,499	2,224	347	484	467	-4%	-11%	39%	-4%
大阪府	8,808	7%	1,898	1%	4,639.7	27%	8,410	7,454	1,070	1,528	1,472	-5%	-11%	43%	-4%
兵庫県	5,532	4%	8,396	2%	658.9	27%	5,269	4,674	710	966	968	-5%	-11%	36%	0%
奈良県	1,370	1%	3,691	1%	371.3	29%	1,280	1,096	183	254	247	-7%	-14%	39%	-3%
和歌山県	961	1%	4,726	1%	203.4	31%	869	719	153	184	173	-10%	-17%	20%	-6%
鳥取県	567	0%	3,507	1%	161.7	30%	520	441	90	105	106	-8%	-15%	17%	1%
島根県	687	1%	6,708	2%	102.4	33%	622	521	123	137	129	-9%	-16%	11%	-6%
岡山県	1,913	2%	7,106	2%	269.2	29%	1,811	1,611	275	346	328	-5%	-11%	26%	-5%
広島県	2,825	2%	8,480	2%	333.2	28%	2,689	2,391	386	516	508	-5%	-11%	34%	-2%
山口県	1,399	1%	6,114	2%	228.8	32%	1,275	1,070	228	278	250	-9%	-16%	22%	-10%
徳島県	756	1%	4,147	1%	182.2	31%	686	571	123	146	143	-9%	-17%	19%	-2%
香川県	969	1%	1,877	1%	516.6	30%	900	773	147	183	175	-7%	-14%	24%	-4%
愛媛県	1,383	1%	5,678	2%	243.6	31%	1,269	1,075	218	264	255	-8%	-15%	21%	-3%
高知県	730	1%	7,105	2%	102.7	33%	655	537	127	149	138	-10%	-18%	17%	-7%
福岡県	5,046	4%	4,977	1%	1,013.7	26%	4,856	4,379	648	869	916	-4%	-10%	34%	5%
佐賀県	828	1%	2,440	1%	339.3	28%	775	680	122	143	151	-6%	-12%	17%	6%
長崎県	1,371	1%	4,105	1%	333.9	30%	1,250	1,049	216	252	260	-9%	-16%	17%	3%
熊本県	1,776	1%	7,405	2%	239.8	29%	1,666	1,467	276	321	336	-6%	-12%	16%	5%
大分県	1,169	1%	6,340	2%	184.5	30%	1,094	955	184	222	217	-6%	-13%	21%	-2%
宮崎県	1,107	1%	7,736	2%	143.1	30%	1,034	901	173	205	213	-7%	-13%	18%	4%
鹿児島県	1,650	1%	9,189	2%	179.5	29%	1,522	1,314	267	295	314	-8%	-14%	10%	6%
沖縄県	1,410	1%	2,276	1%	619.6	20%	1,414	1,369	145	181	240	0%	-3%	25%	33%

出典 <人口(2015年、2040年)>日本の地域別将来推計人口 国立社会保障・人口問題研究所 平成25年3月
<面積>都道府県・市区町村別主要統計表 総務省統計局 平成22年

2. 病院数、診療所数

二次医療圏	病院数	シェア	人口 10万 当り	偏差値 *全国は 標準偏差	診療所数	シェア	人口 10万 当り	偏差値 *全国は 標準偏差
全国	8,540		6.7	(4.2)	100,528		79	(19.6)
北海道	575	7%	10.7	59	3,396	3%	63	42
青森県	101	1%	7.7	52	896	1%	69	45
岩手県	92	1%	7.3	51	923	1%	73	47
宮城県	142	2%	6.2	49	1,627	2%	71	46
秋田県	73	1%	7.1	51	824	1%	81	51
山形県	68	1%	6.1	48	934	1%	84	52
福島県	128	1%	6.5	49	1,389	1%	70	45
茨城県	183	2%	6.3	49	1,726	2%	59	40
栃木県	109	1%	5.5	47	1,433	1%	73	47
群馬県	131	2%	6.6	50	1,555	2%	79	50
埼玉県	342	4%	4.7	45	4,149	4%	58	39
千葉県	279	3%	4.5	45	3,720	4%	60	40
東京都	646	8%	4.8	45	12,758	13%	96	58
神奈川県	342	4%	3.7	43	6,545	7%	72	46
新潟県	131	2%	5.7	48	1,684	2%	73	47
富山県	109	1%	10.2	58	771	1%	72	46
石川県	98	1%	8.5	54	877	1%	76	48
福井県	70	1%	8.9	55	591	1%	75	48
山梨県	60	1%	7.2	51	683	1%	82	51
長野県	130	2%	6.2	49	1,561	2%	75	48
岐阜県	103	1%	5.1	46	1,588	2%	78	49
静岡県	180	2%	4.9	46	2,705	3%	73	47
愛知県	325	4%	4.4	44	5,161	5%	69	45
三重県	103	1%	5.7	47	1,528	2%	84	52
滋賀県	58	1%	4.1	44	1,019	1%	72	46
京都府	173	2%	6.6	50	2,472	2%	95	58
大阪府	535	6%	6.1	48	8,293	8%	94	58
兵庫県	352	4%	6.4	49	5,010	5%	91	56
奈良県	75	1%	5.5	47	1,189	1%	87	54
和歌山県	86	1%	8.9	55	1,079	1%	112	67
鳥取県	45	1%	7.9	53	517	1%	91	56
島根県	53	1%	7.7	52	727	1%	106	63
岡山県	170	2%	8.9	55	1,638	2%	86	53
広島県	248	3%	8.8	55	2,598	3%	92	56
山口県	148	2%	10.6	59	1,280	1%	92	56
徳島県	114	1%	15.1	70	756	1%	100	61
香川県	92	1%	9.5	57	824	1%	85	53
愛媛県	143	2%	10.3	59	1,247	1%	90	55
高知県	131	2%	18.0	77	573	1%	79	50
福岡県	464	5%	9.2	56	4,564	5%	90	56
佐賀県	108	1%	13.0	65	692	1%	84	52
長崎県	159	2%	11.6	62	1,425	1%	104	63
熊本県	214	3%	12.1	63	1,482	1%	83	52
大分県	158	2%	13.5	66	970	1%	83	52
宮崎県	141	2%	12.7	64	899	1%	81	51
鹿児島県	259	3%	15.7	71	1,403	1%	85	53
沖縄県	94	1%	6.7	50	847	1%	60	40
出典	平成25年医療施設調査 厚生労働省 平成25年10月				平成25年医療施設調査 厚生労働省 平成25年10月			

3. 病院病床数、診療所病床数

二次医療圏	病院 総病床数	シェア	人口 10万 当り	偏差値 *全国は 標準偏差	診療所 病床数	シェア	人口 10万 当り	偏差値 *全国は 標準偏差	病院+ 診療所 病床数	シェア	人口 10万 当り	偏差値 *全国は 標準偏差
全国	1,573,772		1,243	(510)	121,342		96	(111)	1,695,114		1,338	(576)
北海道	97,341	6%	1,816	61	7,259	6%	135	54	104,600	6%	1,951	61
青森県	17,916	1%	1,372	53	3,169	3%	243	63	21,085	1%	1,615	55
岩手県	17,756	1%	1,402	53	1,883	2%	149	55	19,639	1%	1,551	54
宮城県	25,473	2%	1,105	47	2,028	2%	88	49	27,501	2%	1,193	47
秋田県	15,756	1%	1,540	56	1,047	1%	102	51	16,803	1%	1,642	55
山形県	15,027	1%	1,346	52	829	1%	74	48	15,856	1%	1,420	51
福島県	26,137	2%	1,323	52	2,076	2%	105	51	28,213	2%	1,428	52
茨城県	32,317	2%	1,106	47	2,305	2%	79	48	34,622	2%	1,185	47
栃木県	21,704	1%	1,100	47	1,995	2%	101	50	23,699	1%	1,201	48
群馬県	24,719	2%	1,254	50	1,576	1%	80	49	26,295	2%	1,334	50
埼玉県	61,833	4%	858	42	3,336	3%	46	46	65,169	4%	904	42
千葉県	57,169	4%	923	44	2,837	2%	46	45	60,006	4%	969	44
東京都	127,639	8%	956	44	4,486	4%	34	44	132,125	8%	990	44
神奈川県	74,064	5%	810	42	2,914	2%	32	44	76,978	5%	841	41
新潟県	29,169	2%	1,270	51	850	1%	37	45	30,019	2%	1,307	49
富山県	17,013	1%	1,599	57	840	1%	79	48	17,853	1%	1,678	56
石川県	18,735	1%	1,625	57	1,074	1%	93	50	19,809	1%	1,718	57
福井県	11,138	1%	1,419	53	1,523	1%	194	59	12,661	1%	1,613	55
山梨県	11,114	1%	1,327	52	655	1%	78	48	11,769	1%	1,405	51
長野県	24,231	2%	1,159	48	1,163	1%	56	46	25,394	1%	1,215	48
岐阜県	20,816	1%	1,023	46	1,921	2%	94	50	22,737	1%	1,117	46
静岡県	38,556	2%	1,043	46	2,738	2%	74	48	41,294	2%	1,117	46
愛知県	67,613	4%	905	43	4,929	4%	66	47	72,542	4%	971	44
三重県	20,594	1%	1,131	48	1,515	1%	83	49	22,109	1%	1,214	48
滋賀県	14,647	1%	1,032	46	618	1%	44	45	15,265	1%	1,075	45
京都府	35,959	2%	1,375	53	1,087	1%	42	45	37,046	2%	1,417	51
大阪府	108,569	7%	1,233	50	2,931	2%	33	44	111,500	7%	1,266	49
兵庫県	64,890	4%	1,173	49	3,292	3%	60	47	68,182	4%	1,232	48
奈良県	16,468	1%	1,202	49	662	1%	48	46	17,130	1%	1,250	48
和歌山県	13,850	1%	1,441	54	1,612	1%	168	56	15,462	1%	1,608	55
鳥取県	8,817	1%	1,554	56	654	1%	115	52	9,471	1%	1,670	56
島根県	11,048	1%	1,608	57	566	0%	82	49	11,614	1%	1,690	56
岡山県	29,378	2%	1,536	56	2,664	2%	139	54	32,042	2%	1,675	56
広島県	40,853	3%	1,446	54	3,651	3%	129	53	44,504	3%	1,575	54
山口県	27,284	2%	1,951	64	2,325	2%	166	56	29,609	2%	2,117	64
徳島県	14,936	1%	1,977	64	2,331	2%	308	69	17,267	1%	2,285	66
香川県	15,434	1%	1,592	57	2,023	2%	209	60	17,457	1%	1,801	58
愛媛県	22,779	1%	1,647	58	3,492	3%	252	64	26,271	2%	1,899	60
高知県	18,427	1%	2,525	75	1,561	1%	214	61	19,988	1%	2,739	74
福岡県	86,479	5%	1,714	59	9,341	8%	185	58	95,820	6%	1,899	60
佐賀県	15,115	1%	1,826	61	2,682	2%	324	71	17,797	1%	2,150	64
長崎県	27,024	2%	1,971	64	4,453	4%	325	71	31,477	2%	2,296	67
熊本県	35,240	2%	1,985	65	5,769	5%	325	71	41,009	2%	2,310	67
大分県	20,076	1%	1,717	59	4,116	3%	352	73	24,192	1%	2,069	63
宮崎県	19,299	1%	1,743	60	3,147	3%	284	67	22,446	1%	2,027	62
鹿児島県	34,520	2%	2,093	67	6,165	5%	374	75	40,685	2%	2,466	70
沖縄県	18,850	1%	1,337	52	1,252	1%	89	49	20,102	1%	1,425	52
出典	平成25年医療施設調査 厚生労働省 平成25年10月				平成25年医療施設調査 厚生労働省 平成25年10月				病院総病床数と診療所病床数の合計			

4. 病院病床数（一般、療養、精神）

二次医療圏	一般 病床数	シェア	人口 10万 当り	偏差値 *全国は 標準偏差	療養 病床数	シェア	人口 10万 当り	偏差値 *全国は 標準偏差	精神 病床数	シェア	人口 10万 当り	偏差値 *全国は 標準偏差
全国	897,380		708	(232)	328,195		259	(213)	339,780		268	(219)
北海道	53,467	6%	997	62	22,830	7%	426	58	20,671	6%	386	55
青森県	10,513	1%	805	54	2,806	1%	215	48	4,511	1%	346	54
岩手県	10,570	1%	835	55	2,581	1%	204	47	4,440	1%	351	54
宮城県	16,065	2%	697	49	3,050	1%	132	44	6,268	2%	272	50
秋田県	9,265	1%	906	58	2,293	1%	224	48	4,118	1%	403	56
山形県	9,145	1%	819	55	2,017	1%	181	46	3,817	1%	342	53
福島県	15,419	2%	780	53	4,011	1%	203	47	6,577	2%	333	53
茨城県	18,887	2%	646	47	5,792	2%	198	47	7,462	2%	255	49
栃木県	12,219	1%	619	46	4,118	1%	209	48	5,224	2%	265	50
群馬県	14,593	2%	740	51	4,823	1%	245	49	5,186	2%	263	50
埼玉県	35,136	4%	488	40	12,095	4%	168	46	14,399	4%	200	47
千葉県	34,584	4%	558	44	9,614	3%	155	45	12,703	4%	205	47
東京都	81,420	9%	610	46	22,432	7%	168	46	23,041	7%	173	46
神奈川県	46,589	5%	509	41	13,376	4%	146	45	13,864	4%	152	45
新潟県	17,256	2%	751	52	5,039	2%	219	48	6,758	2%	294	51
富山県	8,416	1%	791	54	5,145	2%	484	61	3,346	1%	314	52
石川県	10,421	1%	904	58	4,388	1%	381	56	3,816	1%	331	53
福井県	6,481	1%	826	55	2,294	1%	292	52	2,298	1%	293	51
山梨県	6,345	1%	758	52	2,232	1%	266	50	2,459	1%	294	51
長野県	15,256	2%	730	51	4,019	1%	192	47	4,836	1%	231	48
岐阜県	13,075	1%	642	47	3,489	1%	171	46	4,085	1%	201	47
静岡県	21,150	2%	572	44	10,487	3%	284	51	6,693	2%	181	46
愛知県	40,397	5%	541	43	13,880	4%	186	47	13,010	4%	174	46
三重県	11,463	1%	629	47	4,277	1%	235	49	4,786	1%	263	50
滋賀県	9,394	1%	662	48	2,754	1%	194	47	2,394	1%	169	45
京都府	22,892	3%	876	57	6,304	2%	241	49	6,421	2%	246	49
大阪府	65,615	7%	745	52	22,832	7%	259	50	19,401	6%	220	48
兵庫県	38,480	4%	696	49	14,428	4%	261	50	11,728	3%	212	47
奈良県	10,307	1%	752	52	3,243	1%	237	49	2,865	1%	209	47
和歌山県	8,736	1%	909	59	2,794	1%	291	51	2,215	1%	230	48
鳥取県	5,042	1%	889	58	1,746	1%	308	52	1,983	1%	350	54
島根県	6,372	1%	927	59	2,237	1%	326	53	2,376	1%	346	54
岡山県	18,555	2%	970	61	4,861	1%	254	50	5,720	2%	299	51
広島県	21,401	2%	757	52	10,196	3%	361	55	9,039	3%	320	52
山口県	11,351	1%	812	54	9,694	3%	693	70	6,069	2%	434	58
徳島県	6,650	1%	880	57	4,310	1%	570	65	3,916	1%	518	61
香川県	9,175	1%	947	60	2,659	1%	274	51	3,459	1%	357	54
愛媛県	12,375	1%	894	58	5,090	2%	368	55	5,171	2%	374	55
高知県	7,919	1%	1,035	66	6,740	2%	924	81	3,617	1%	496	60
福岡県	43,257	5%	857	56	21,358	7%	423	58	21,523	6%	427	57
佐賀県	6,433	1%	777	53	4,344	1%	525	62	4,284	1%	518	61
長崎県	12,484	1%	911	59	6,410	2%	468	60	7,949	2%	580	64
熊本県	16,683	2%	940	60	9,357	3%	527	63	8,947	3%	504	61
大分県	11,846	1%	1,013	63	2,893	1%	247	49	5,247	2%	449	58
宮崎県	9,476	1%	856	56	3,852	1%	348	54	5,844	2%	528	62
鹿児島県	15,244	2%	924	59	9,215	3%	559	64	9,836	3%	596	65
沖縄県	9,561	1%	678	49	3,790	1%	269	50	5,408	2%	383	55
出典	平成25年医療施設調査 厚生労働省 平成25年10月				平成25年医療施設調査 厚生労働省 平成25年10月				平成25年医療施設調査 厚生労働省 平成25年10月			

5. 医師数

二次医療圏	総医師数	シェア	人口 10万 当り	偏差値 *全国は 標準偏差	病院 医師数	シェア	人口 10万 当り	偏差値 *全国は 標準偏差	診療所 医師数	シェア	人口 10万 当り	偏差値 *全国は 標準偏差
全国	328,427		259	(89)	206,659		163	(65)	121,769		96	(30)
北海道	13,362	4%	249	49	9,419	5%	176	52	3,943	3%	74	43
青森県	2,814	1%	216	45	1,789	1%	137	46	1,025	1%	79	44
岩手県	2,927	1%	231	47	1,957	1%	155	49	971	1%	77	44
宮城県	5,088	2%	221	46	3,242	2%	141	47	1,846	2%	80	45
秋田県	2,465	1%	241	48	1,651	1%	161	50	813	1%	80	45
山形県	2,682	1%	240	48	1,705	1%	153	48	977	1%	88	47
福島県	4,174	1%	211	45	2,466	1%	125	44	1,708	1%	86	47
茨城県	5,924	2%	203	44	3,798	2%	130	45	2,126	2%	73	42
栃木県	4,880	1%	247	49	3,167	2%	160	50	1,713	1%	87	47
群馬県	4,859	1%	247	49	2,983	1%	151	48	1,876	2%	95	50
埼玉県	12,990	4%	180	41	8,066	4%	112	42	4,924	4%	68	41
千葉県	12,579	4%	203	44	8,110	4%	131	45	4,468	4%	72	42
東京都	45,624	14%	342	59	27,124	13%	203	56	18,500	15%	139	64
神奈川県	21,731	7%	238	48	12,597	6%	138	46	9,134	8%	100	51
新潟県	4,748	1%	207	44	2,980	1%	130	45	1,768	1%	77	44
富山県	2,744	1%	258	50	1,881	1%	177	52	863	1%	81	45
石川県	3,225	1%	280	52	2,297	1%	199	56	928	1%	80	45
福井県	2,124	1%	271	51	1,450	1%	185	53	674	1%	86	47
山梨県	2,021	1%	241	48	1,279	1%	153	48	743	1%	89	48
長野県	5,023	2%	240	48	3,233	2%	155	49	1,789	1%	86	47
岐阜県	4,522	1%	222	46	2,690	1%	132	45	1,832	2%	90	48
静岡県	7,922	2%	214	45	4,762	2%	129	45	3,161	3%	86	46
愛知県	16,432	5%	220	46	10,201	5%	137	46	6,231	5%	83	46
三重県	4,076	1%	224	46	2,402	1%	132	45	1,674	1%	92	49
滋賀県	3,333	1%	235	47	2,212	1%	156	49	1,121	1%	79	44
京都府	8,303	3%	318	57	5,344	3%	204	56	2,959	2%	113	56
大阪府	26,282	8%	298	54	16,531	8%	188	54	9,750	8%	111	55
兵庫県	14,206	4%	257	50	8,581	4%	155	49	5,625	5%	102	52
奈良県	3,689	1%	269	51	2,317	1%	169	51	1,372	1%	100	51
和歌山県	2,819	1%	293	54	1,669	1%	174	52	1,150	1%	120	58
鳥取県	1,743	1%	307	55	1,140	1%	201	56	603	0%	106	53
島根県	2,110	1%	307	55	1,300	1%	189	54	810	1%	118	57
岡山県	5,765	2%	301	55	3,859	2%	202	56	1,906	2%	100	51
広島県	7,555	2%	267	51	4,451	2%	158	49	3,104	3%	110	55
山口県	3,797	1%	271	51	2,364	1%	169	51	1,434	1%	102	52
徳島県	2,595	1%	343	60	1,625	1%	215	58	970	1%	128	61
香川県	2,885	1%	298	54	1,893	1%	195	55	992	1%	102	52
愛媛県	3,734	1%	270	51	2,407	1%	174	52	1,327	1%	96	50
高知県	2,357	1%	323	57	1,718	1%	235	61	640	1%	88	47
福岡県	15,803	5%	313	56	10,338	5%	205	56	5,464	4%	108	54
佐賀県	2,485	1%	300	55	1,668	1%	201	56	817	1%	99	51
長崎県	4,327	1%	316	56	2,761	1%	201	56	1,566	1%	114	56
熊本県	5,207	2%	293	54	3,468	2%	195	55	1,739	1%	98	51
大分県	3,396	1%	290	54	2,249	1%	192	54	1,147	1%	98	51
宮崎県	2,816	1%	254	49	1,820	1%	164	50	996	1%	90	48
鹿児島県	4,674	1%	283	53	3,113	2%	189	54	1,561	1%	95	50
沖縄県	3,612	1%	256	50	2,583	1%	183	53	1,029	1%	73	42
出典	病院医師数と診療所医師数の合計				平成25年病院報告 厚生労働省 平成25年10月				平成23年医療施設調査 厚生労働省 平成23年10月			

6. 看護師数

二次医療圏	総看護師数	シェア	人口10万当り	偏差値 *全国は標準偏差	病院看護師数	シェア	人口10万当り	偏差値 *全国は標準偏差	診療所看護師数	シェア	人口10万当り	偏差値 *全国は標準偏差
全国	1,070,056		845	(286)	889,314		702	(241)	180,742		143	(74)
北海道	59,907	6%	1,117	60	52,213	6%	974	61	7,695	4%	144	50
青森県	12,744	1%	976	55	10,230	1%	784	53	2,515	1%	193	57
岩手県	11,543	1%	911	52	9,566	1%	755	52	1,977	1%	156	52
宮城県	17,458	2%	757	47	14,637	2%	635	47	2,820	2%	122	47
秋田県	10,675	1%	1,043	57	8,565	1%	837	56	2,110	1%	206	59
山形県	10,263	1%	919	53	8,581	1%	769	53	1,682	1%	151	51
福島県	16,926	2%	857	50	13,560	2%	686	49	3,366	2%	170	54
茨城県	20,785	2%	711	45	16,773	2%	574	45	4,012	2%	137	49
栃木県	15,146	1%	767	47	12,201	1%	618	47	2,945	2%	149	51
群馬県	17,219	2%	874	51	14,231	2%	722	51	2,988	2%	152	51
埼玉県	40,407	4%	561	40	34,056	4%	473	40	6,352	4%	88	43
千葉県	36,888	3%	596	41	30,945	3%	500	42	5,943	3%	96	44
東京都	90,560	8%	678	44	77,761	9%	583	45	12,799	7%	96	44
神奈川県	51,827	5%	567	40	44,012	5%	481	41	7,816	4%	85	42
新潟県	19,567	2%	852	50	16,167	2%	704	50	3,400	2%	148	51
富山県	10,996	1%	1,034	57	9,260	1%	870	57	1,736	1%	163	53
石川県	12,143	1%	1,053	57	10,803	1%	937	60	1,340	1%	116	46
福井県	7,726	1%	984	55	6,308	1%	804	54	1,419	1%	181	55
山梨県	6,969	1%	832	50	5,712	1%	682	49	1,258	1%	150	51
長野県	18,155	2%	868	51	15,589	2%	746	52	2,566	1%	123	47
岐阜県	15,645	1%	769	47	12,140	1%	596	46	3,505	2%	172	54
静岡県	25,574	2%	692	45	20,788	2%	562	44	4,786	3%	129	48
愛知県	54,025	5%	723	46	41,803	5%	560	44	12,222	7%	164	53
三重県	13,771	1%	756	47	11,388	1%	625	47	2,383	1%	131	48
滋賀県	10,749	1%	757	47	9,250	1%	652	48	1,499	1%	106	45
京都府	22,242	2%	851	50	19,573	2%	749	52	2,669	1%	102	45
大阪府	70,862	7%	804	49	62,052	7%	704	50	8,810	5%	100	44
兵庫県	43,416	4%	785	48	36,639	4%	662	48	6,777	4%	122	47
奈良県	10,737	1%	784	48	9,358	1%	683	49	1,379	1%	101	44
和歌山県	9,284	1%	966	54	7,726	1%	804	54	1,559	1%	162	53
鳥取県	6,153	1%	1,085	58	5,262	1%	928	59	890	0%	157	52
島根県	7,558	1%	1,100	59	6,199	1%	902	58	1,360	1%	198	57
岡山県	19,738	2%	1,032	57	16,439	2%	859	57	3,298	2%	172	54
広島県	29,025	3%	1,027	56	23,174	3%	820	55	5,851	3%	207	59
山口県	16,995	2%	1,215	63	13,931	2%	996	62	3,064	2%	219	60
徳島県	9,340	1%	1,236	64	7,601	1%	1,006	63	1,739	1%	230	62
香川県	11,056	1%	1,141	60	8,816	1%	909	59	2,240	1%	231	62
愛媛県	15,732	1%	1,137	60	12,464	1%	901	58	3,268	2%	236	63
高知県	10,761	1%	1,475	72	9,337	1%	1,280	74	1,423	1%	195	57
福岡県	59,017	6%	1,170	61	48,992	6%	971	61	10,025	6%	199	58
佐賀県	11,192	1%	1,352	68	8,661	1%	1,046	64	2,531	1%	306	72
長崎県	17,999	2%	1,313	66	14,659	2%	1,069	65	3,339	2%	244	64
熊本県	24,862	2%	1,400	69	19,126	2%	1,077	66	5,736	3%	323	74
大分県	15,188	1%	1,299	66	11,818	1%	1,011	63	3,369	2%	288	70
宮崎県	14,297	1%	1,291	66	11,140	1%	1,006	63	3,158	2%	285	69
鹿児島県	22,877	2%	1,387	69	18,019	2%	1,092	66	4,858	3%	295	70
沖縄県	14,059	1%	997	55	11,792	1%	836	56	2,267	1%	161	52
出典	病院看護師数と診療所看護師数の合計				平成25年病院報告 厚生労働省 平成25年10月				平成23年医療施設調査 厚生労働省 平成23年10月			

7. 在宅医療施設、訪問看護

二次医療圏	在宅療養 支援診療 所	シェア	75歳以上 1,000人 当り	偏差値 *全国は 標準偏差	在宅療養 支援病院	シェア	75歳以上 1,000人 当り	偏差値 *全国は 標準偏差	訪問看護 ステーショ ン	シェア	75歳以上 1,000人 当り	偏差値 *全国は 標準偏差
全国	14,364		0.9	(0.5)	1,027		0.1	(0.1)	31,778		1.9	(3.6)
北海道	328	2%	0.4	40	49	5%	0.1	50	1,426	4%	1.8	50
青森県	93	1%	0.5	41	6	1%	0.0	45	501	2%	2.5	52
岩手県	88	1%	0.4	40	6	1%	0.0	44	303	1%	1.4	49
宮城県	138	1%	0.5	41	14	1%	0.0	47	483	2%	1.6	49
秋田県	82	1%	0.4	40	8	1%	0.0	47	264	1%	1.4	49
山形県	87	1%	0.5	41	8	1%	0.0	47	229	1%	1.2	48
福島県	183	1%	0.6	45	5	0%	0.0	42	476	1%	1.6	49
茨城県	197	1%	0.5	43	12	1%	0.0	45	496	2%	1.4	48
栃木県	159	1%	0.7	45	6	1%	0.0	44	342	1%	1.4	49
群馬県	225	2%	0.9	50	17	2%	0.1	50	524	2%	2.0	50
埼玉県	486	3%	0.6	45	37	4%	0.0	48	1,301	4%	1.7	49
千葉県	327	2%	0.5	41	29	3%	0.0	46	1,221	4%	1.7	49
東京都	1,541	11%	1.0	54	93	9%	0.1	50	3,016	9%	2.0	50
神奈川県	847	6%	0.8	49	49	5%	0.0	48	1,850	6%	1.8	50
新潟県	126	1%	0.3	38	8	1%	0.0	43	503	2%	1.4	48
富山県	55	0%	0.3	38	10	1%	0.1	50	200	1%	1.2	48
石川県	164	1%	1.1	54	17	2%	0.1	58	167	1%	1.1	48
福井県	55	0%	0.5	41	6	1%	0.1	48	138	0%	1.2	48
山梨県	58	0%	0.5	41	6	1%	0.0	48	284	1%	2.3	51
長野県	261	2%	0.8	48	20	2%	0.1	50	459	1%	1.4	49
岐阜県	232	2%	0.8	49	13	1%	0.0	47	367	1%	1.3	48
静岡県	321	2%	0.6	45	14	1%	0.0	44	707	2%	1.4	49
愛知県	720	5%	0.9	50	36	4%	0.0	47	1,511	5%	1.9	50
三重県	171	1%	0.7	46	12	1%	0.0	48	423	1%	1.7	49
滋賀県	101	1%	0.6	45	8	1%	0.0	48	242	1%	1.5	49
京都府	324	2%	0.9	51	22	2%	0.1	50	575	2%	1.7	49
大阪府	1,800	13%	1.7	68	90	9%	0.1	54	3,845	12%	3.6	55
兵庫県	861	6%	1.2	57	50	5%	0.1	51	1,480	5%	2.1	50
奈良県	142	1%	0.8	48	4	0%	0.0	43	593	2%	3.2	54
和歌山県	162	1%	1.1	54	13	1%	0.1	54	281	1%	1.8	50
鳥取県	70	0%	0.8	48	3	0%	0.0	45	189	1%	2.1	50
島根県	133	1%	1.1	55	7	1%	0.1	49	403	1%	3.3	54
岡山県	332	2%	1.2	57	31	3%	0.1	58	477	2%	1.7	49
広島県	575	4%	1.5	64	29	3%	0.1	52	726	2%	1.9	50
山口県	153	1%	0.7	46	16	2%	0.1	51	364	1%	1.6	49
徳島県	150	1%	1.2	58	28	3%	0.2	78	343	1%	2.8	52
香川県	127	1%	0.9	50	13	1%	0.1	54	439	1%	3.0	53
愛媛県	200	1%	0.9	51	16	2%	0.1	52	236	1%	1.1	48
高知県	42	0%	0.3	38	15	1%	0.1	59	418	1%	3.3	54
福岡県	872	6%	1.3	60	59	6%	0.1	55	1,328	4%	2.0	50
佐賀県	149	1%	1.2	58	13	1%	0.1	58	314	1%	2.6	52
長崎県	312	2%	1.4	63	19	2%	0.1	54	407	1%	1.9	50
熊本県	218	2%	0.8	48	33	3%	0.1	60	678	2%	2.5	51
大分県	201	1%	1.1	55	17	2%	0.1	55	431	1%	2.3	51
宮崎県	114	1%	0.7	45	14	1%	0.1	53	275	1%	1.6	49
鹿児島県	283	2%	1.1	54	36	4%	0.1	62	387	1%	1.4	49
沖縄県	99	1%	0.7	46	10	1%	0.1	51	156	0%	1.1	48
出典	届出受理医療機関名簿 地方厚生局 平成26年11月				届出受理医療機関名簿 地方厚生局 平成26年11月				介護サービス情報公表システム 厚生労働省 平成27年4月			

8. 高齢者施設・住宅

二次医療圏	総高齢者施設・住宅定員数		75歳以上1,000人当り	偏差値 *全国は標準偏差	介護保険施設定員(病床)数			75歳以上1,000人当り	偏差値 *全国は標準偏差	高齢者住宅定員数		75歳以上1,000人当り	偏差値 *全国は標準偏差	
	シエア					シエア				シエア				
全国	1,572,585		96	(16)	966,631		59	(13)			605,954		37	(14)
北海道	85,095	5%	108	58	45,542	5%	58	49			39,553	7%	50	60
青森県	19,716	1%	98	52	12,173	1%	61	52			7,543	1%	38	51
岩手県	18,712	1%	89	46	14,314	1%	68	57			4,398	1%	21	39
宮城県	25,436	2%	85	44	17,190	2%	57	49			8,246	1%	28	44
秋田県	17,252	1%	92	48	11,999	1%	64	54			5,253	1%	28	44
山形県	16,845	1%	89	46	12,399	1%	65	55			4,446	1%	23	41
福島県	25,283	2%	87	45	17,673	2%	61	52			7,610	1%	26	43
茨城県	35,861	2%	99	52	24,277	3%	67	56			11,584	2%	32	47
栃木県	21,020	1%	87	45	14,141	1%	58	50			6,879	1%	28	44
群馬県	27,354	2%	105	56	17,359	2%	66	56			9,995	2%	38	51
埼玉県	83,541	5%	109	58	46,010	5%	60	51			37,531	6%	49	59
千葉県	61,707	4%	86	44	35,609	4%	50	43			26,098	4%	36	50
東京都	122,173	8%	83	42	66,362	7%	45	39			55,811	9%	38	51
神奈川県	108,020	7%	106	57	54,107	6%	53	46			53,913	9%	53	61
新潟県	34,859	2%	96	50	27,200	3%	75	63			7,659	1%	21	39
富山県	16,083	1%	100	53	12,541	1%	78	65			3,542	1%	22	40
石川県	17,852	1%	115	62	12,036	1%	78	65			5,816	1%	38	51
福井県	11,899	1%	102	54	8,542	1%	73	61			3,357	1%	29	44
山梨県	9,409	1%	78	39	7,003	1%	58	49			2,406	0%	20	38
長野県	29,461	2%	90	47	21,319	2%	65	55			8,142	1%	25	42
岐阜県	24,469	2%	88	45	16,646	2%	60	51			7,823	1%	28	44
静岡県	48,503	3%	98	51	32,323	3%	65	55			16,180	3%	33	47
愛知県	69,415	4%	85	44	43,790	5%	54	46			25,625	4%	31	46
三重県	24,546	2%	98	52	16,064	2%	64	54			8,482	1%	34	48
滋賀県	13,047	1%	81	41	8,801	1%	54	47			4,246	1%	26	43
京都府	30,226	2%	87	45	21,530	2%	62	53			8,696	1%	25	42
大阪府	95,163	6%	89	46	51,177	5%	48	42			43,986	7%	41	53
兵庫県	67,756	4%	95	50	39,431	4%	56	48			28,325	5%	40	52
奈良県	17,608	1%	96	50	11,471	1%	63	53			6,137	1%	34	48
和歌山県	14,483	1%	95	50	9,765	1%	64	54			4,718	1%	31	46
鳥取県	10,170	1%	113	60	6,787	1%	75	63			3,383	1%	37	50
島根県	12,636	1%	102	54	8,394	1%	68	57			4,242	1%	34	48
岡山県	30,358	2%	110	59	17,717	2%	64	54			12,641	2%	46	56
広島県	40,869	3%	106	56	24,280	3%	63	53			16,589	3%	43	54
山口県	21,705	1%	95	50	14,225	1%	62	53			7,480	1%	33	47
徳島県	13,380	1%	108	58	9,107	1%	74	62			4,273	1%	35	48
香川県	14,384	1%	98	52	9,285	1%	63	54			5,099	1%	35	49
愛媛県	25,088	2%	115	62	13,589	1%	62	53			11,499	2%	53	61
高知県	12,418	1%	98	51	8,101	1%	64	54			4,317	1%	34	48
福岡県	68,740	4%	106	56	39,985	4%	62	52			28,755	5%	44	55
佐賀県	11,047	1%	91	47	7,394	1%	61	52			3,653	1%	30	45
長崎県	21,522	1%	100	52	12,308	1%	57	49			9,214	2%	43	54
熊本県	26,241	2%	95	50	18,972	2%	69	58			7,269	1%	26	43
大分県	16,680	1%	90	47	11,294	1%	61	52			5,386	1%	29	45
宮崎県	14,383	1%	83	43	9,623	1%	56	48			4,760	1%	28	44
鹿児島県	26,791	2%	100	53	17,861	2%	67	56			8,930	1%	33	48
沖縄県	13,379	1%	92	48	8,915	1%	62	52			4,464	1%	31	46
出典	介護保険施設定員(病床)数と高齢者住宅定員数の合計				老人保健施設(老健)定員数、特別養護老人ホーム(特養)定員数、介護療養病床数の合計				有料老人ホーム、軽費ホーム、グループホーム、サ高住の合計					

9. 老健、特養、介護療養病床

二次医療圏	老人保健施設 (老健) 定員数	シェア	75歳以上 1,000人 当り	偏差値 *全国は 標準偏差	特別養護 老人ホーム (特養) 定員数	シェア	75歳以上 1,000人 当り	偏差値 *全国は 標準偏差	介護療養 病床数	シェア	75歳以上 1,000人 当り	偏差値 *全国は 標準偏差
全国	357,540		22	(5.7)	539,475		33	(10.2)	69,616		4.2	(4.2)
北海道	16,145	5%	21	48	24,987	5%	32	49	4,410	6%	5.6	53
青森県	5,261	1%	26	58	5,997	1%	30	47	915	1%	4.6	51
岩手県	5,902	2%	28	61	7,991	1%	38	55	421	1%	2.0	45
宮城県	7,961	2%	27	58	8,855	2%	30	47	374	1%	1.2	43
秋田県	5,111	1%	27	60	6,369	1%	34	51	519	1%	2.8	47
山形県	4,061	1%	21	49	8,093	2%	43	60	245	0%	1.3	43
福島県	7,254	2%	25	56	9,887	2%	34	51	532	1%	1.8	44
茨城県	10,536	3%	29	63	12,696	2%	35	52	1,045	2%	2.9	47
栃木県	5,517	2%	23	52	8,116	2%	33	51	508	1%	2.1	45
群馬県	6,314	2%	24	54	10,345	2%	40	57	700	1%	2.7	46
埼玉県	16,468	5%	22	50	27,766	5%	36	53	1,776	3%	2.3	45
千葉県	13,504	4%	19	45	20,405	4%	28	46	1,700	2%	2.4	46
東京都	19,840	6%	13	36	41,039	8%	28	45	5,483	8%	3.7	49
神奈川県	19,632	5%	19	46	32,319	6%	32	49	2,156	3%	2.1	45
新潟県	10,228	3%	28	61	15,319	3%	42	59	1,653	2%	4.6	51
富山県	4,539	1%	28	61	5,703	1%	35	53	2,299	3%	14.3	74
石川県	4,174	1%	27	59	6,811	1%	44	61	1,051	2%	6.8	56
福井県	3,139	1%	27	59	4,795	1%	41	58	608	1%	5.2	52
山梨県	2,819	1%	23	53	3,940	1%	33	50	244	0%	2.0	45
長野県	7,761	2%	24	53	12,121	2%	37	54	1,437	2%	4.4	50
岐阜県	6,376	2%	23	52	9,721	2%	35	52	549	1%	2.0	45
静岡県	12,047	3%	24	54	17,531	3%	35	52	2,745	4%	5.5	53
愛知県	17,991	5%	22	51	23,559	4%	29	46	2,240	3%	2.7	46
三重県	6,214	2%	25	56	8,817	2%	35	53	1,033	1%	4.1	50
滋賀県	2,629	1%	16	40	5,577	1%	34	52	595	1%	3.7	49
京都府	7,023	2%	20	47	10,942	2%	32	49	3,565	5%	10.3	64
大阪府	18,922	5%	18	43	29,812	6%	28	45	2,443	4%	2.3	45
兵庫県	14,414	4%	20	47	22,289	4%	31	49	2,728	4%	3.8	49
奈良県	4,243	1%	23	53	6,505	1%	36	53	723	1%	3.9	49
和歌山県	3,447	1%	23	52	5,694	1%	37	54	624	1%	4.1	50
鳥取県	3,311	1%	37	76	3,136	1%	35	52	340	0%	3.8	49
島根県	2,705	1%	22	50	5,257	1%	43	60	432	1%	3.5	48
岡山県	6,370	2%	23	53	10,566	2%	38	56	781	1%	2.8	47
広島県	8,881	2%	23	52	12,249	2%	32	49	3,150	5%	8.2	59
山口県	4,834	1%	21	49	7,192	1%	31	49	2,199	3%	9.6	63
徳島県	4,091	1%	33	70	3,683	1%	30	47	1,333	2%	10.8	66
香川県	3,688	1%	25	56	4,821	1%	33	50	776	1%	5.3	53
愛媛県	5,305	1%	24	55	6,958	1%	32	49	1,326	2%	6.1	54
高知県	2,219	1%	17	43	3,784	1%	30	47	2,098	3%	16.5	79
福岡県	14,329	4%	22	51	21,412	4%	33	50	4,244	6%	6.5	56
佐賀県	2,866	1%	24	53	3,545	1%	29	46	983	1%	8.1	59
長崎県	4,696	1%	22	50	6,634	1%	31	48	978	1%	4.5	51
熊本県	6,669	2%	24	54	9,924	2%	36	53	2,379	3%	8.6	60
大分県	4,672	1%	25	56	5,959	1%	32	50	663	1%	3.6	48
宮崎県	3,202	1%	19	44	5,361	1%	31	48	1,060	2%	6.1	55
鹿児島県	6,289	2%	24	53	10,574	2%	40	57	998	1%	3.7	49
沖縄県	3,941	1%	27	60	4,419	1%	31	48	555	1%	3.8	49

出典 平成27年4月 都道府県介護サービス情報公表システムより株式会社ウェルネスが二次医療圏別に集計したもの

10. 高齢者施設・住宅（有料老人ホーム、軽費ホーム、グループホーム）

二次医療圏	有料老人ホーム	シェア	75歳以上 1,000人 当り	偏差値 *全国は 標準偏差	軽費 ホーム	シェア	75歳以上 1,000人 当り	偏差値 *全国は 標準偏差	グループ ホーム	シェア	75歳以上 1,000人 当り	偏差値 *全国は 標準偏差
全国	209,255		12.7	(10.0)	20,481		1.2	(1.9)	186,381		11.3	(5.6)
北海道	9,141	4%	11.7	49	2,112	10%	2.7	58	14,037	8%	17.9	62
青森県	135	0%	0.7	38	60	0%	0.3	45	4,962	3%	24.8	74
岩手県	251	0%	1.2	39	479	2%	2.3	56	2,258	1%	10.8	49
宮城県	1,485	1%	5.0	42	397	2%	1.3	50	3,486	2%	11.6	51
秋田県	743	0%	3.9	41	287	1%	1.5	51	2,458	1%	13.1	53
山形県	1,122	1%	5.9	43	120	1%	0.6	47	2,046	1%	10.8	49
福島県	1,697	1%	5.8	43	210	1%	0.7	47	3,078	2%	10.6	49
茨城県	2,809	1%	7.8	45	50	0%	0.1	44	4,605	2%	12.7	52
栃木県	868	0%	3.6	41	633	3%	2.6	57	1,947	1%	8.0	44
群馬県	2,605	1%	10.0	47	85	0%	0.3	45	2,991	2%	11.4	50
埼玉県	18,304	9%	23.9	61	864	4%	1.1	49	6,536	4%	8.5	45
千葉県	12,247	6%	17.1	54	130	1%	0.2	44	6,201	3%	8.7	45
東京都	35,969	17%	24.4	62	561	3%	0.4	45	8,653	5%	5.9	40
神奈川県	31,614	15%	31.1	68	731	4%	0.7	47	11,367	6%	11.2	50
新潟県	1,777	1%	4.9	42	234	1%	0.6	47	3,296	2%	9.1	46
富山県	41	0%	0.3	38	69	0%	0.4	46	1,926	1%	12.0	51
石川県	867	0%	5.6	43	672	3%	4.3	66	2,851	2%	18.4	63
福井県	446	0%	3.8	41	326	2%	2.8	58	1,064	1%	9.1	46
山梨県	448	0%	3.7	41	0	0%	0	43	786	0%	6.5	41
長野県	2,421	1%	7.4	45	242	1%	0.7	47	3,023	2%	9.2	46
岐阜県	1,015	0%	3.7	41	344	2%	1.2	50	3,975	2%	14.3	55
静岡県	6,086	3%	12.2	50	544	3%	1.1	49	5,386	3%	10.8	49
愛知県	9,659	5%	11.8	49	803	4%	1.0	49	7,839	4%	9.6	47
三重県	1,163	1%	4.7	42	274	1%	1.1	49	2,376	1%	9.5	47
滋賀県	834	0%	5.2	42	0	0%	0	43	1,621	1%	10.0	48
京都府	2,539	1%	7.3	45	180	1%	0.5	46	2,559	1%	7.4	43
大阪府	15,068	7%	14.1	51	1,255	6%	1.2	50	9,029	5%	8.4	45
兵庫県	11,629	6%	16.4	54	1,689	8%	2.4	56	5,551	3%	7.8	44
奈良県	2,398	1%	13.1	50	392	2%	2.1	55	1,886	1%	10.3	48
和歌山県	430	0%	2.8	40	136	1%	0.9	48	1,739	1%	11.4	50
鳥取県	448	0%	5.0	42	242	1%	2.7	58	1,197	1%	13.2	53
島根県	876	0%	7.1	44	179	1%	1.5	51	1,900	1%	15.4	57
岡山県	3,475	2%	12.6	50	926	5%	3.4	61	4,988	3%	18.1	62
広島県	4,227	2%	10.9	48	511	2%	1.3	50	5,439	3%	14.1	55
山口県	1,123	1%	4.9	42	630	3%	2.8	58	2,445	1%	10.7	49
徳島県	195	0%	1.6	39	30	0%	0.2	45	2,319	1%	18.8	63
香川県	1,131	1%	7.7	45	399	2%	2.7	58	1,705	1%	11.6	51
愛媛県	2,772	1%	12.7	50	564	3%	2.6	57	4,706	3%	21.6	68
高知県	536	0%	4.2	42	700	3%	5.5	73	2,273	1%	17.9	62
福岡県	10,889	5%	16.8	54	908	4%	1.4	51	9,412	5%	14.5	56
佐賀県	794	0%	6.5	44	100	0%	0.8	48	2,255	1%	18.5	63
長崎県	1,010	0%	4.7	42	710	3%	3.3	61	4,792	3%	22.2	69
熊本県	1,170	1%	4.2	42	50	0%	0.2	44	2,962	2%	10.7	49
大分県	1,232	1%	6.7	44	120	1%	0.7	47	1,894	1%	10.3	48
宮崎県	1,363	1%	7.9	45	258	1%	1.5	51	2,202	1%	12.8	53
鹿児島県	1,319	1%	4.9	42	50	0%	0.2	44	5,499	3%	20.6	66
沖縄県	884	0%	6.1	43	225	1%	1.6	52	861	0%	5.9	40
出典	平成27年4月 都道府県介護サービス情報公表システムより株式会社ウェルネスが二次医療圏別に集計したもの											

1 1. サ高住

二次医療圏	サ高住 (全施設)	シェア	75歳以上 1,000人 当り	偏差値 *全国は 標準偏差	サ高住 (特定 施設)	シェア	75歳以上 1,000人 当り	偏差値 *全国は 標準偏差	サ高住 (非特定 施設)	シェア	75歳以上 1,000人 当り	偏差値 *全国は 標準偏差
全国	189,837		11.5	(6.2)	9,386		0.6	(1.2)	180,451		11.0	(5.9)
北海道	14,263	8%	18.2	61	842	9%	1.1	54	13,421	7%	17.1	60
青森県	2,386	1%	11.9	51	15	0%	0.1	46	2,371	1%	11.8	51
岩手県	1,410	1%	6.7	42	19	0%	0.1	46	1,391	1%	6.6	43
宮城県	2,878	2%	9.6	47	74	1%	0.2	47	2,804	2%	9.4	47
秋田県	1,765	1%	9.4	47	345	4%	1.8	60	1,420	1%	7.5	44
山形県	1,158	1%	6.1	41	60	1%	0.3	48	1,098	1%	5.8	41
福島県	2,625	1%	9.0	46	139	1%	0.5	49	2,486	1%	8.6	46
茨城県	4,120	2%	11.4	50	19	0%	0.1	46	4,101	2%	11.3	51
栃木県	3,431	2%	14.1	54	175	2%	0.7	51	3,256	2%	13.4	54
群馬県	4,314	2%	16.5	58	130	1%	0.5	49	4,184	2%	16.0	59
埼玉県	11,827	6%	15.5	56	1,415	15%	1.9	60	10,412	6%	13.6	55
千葉県	7,520	4%	10.5	48	197	2%	0.3	48	7,323	4%	10.2	49
東京都	10,628	6%	7.2	43	981	10%	0.7	51	9,647	5%	6.6	42
神奈川県	10,201	5%	10.0	48	999	11%	1.0	53	9,202	5%	9.1	47
新潟県	2,352	1%	6.5	42	104	1%	0.3	48	2,248	1%	6.2	42
富山県	1,506	1%	9.4	46	36	0%	0.2	47	1,470	1%	9.1	47
石川県	1,426	1%	9.2	46	30	0%	0.2	47	1,396	1%	9.0	47
福井県	1,521	1%	13.0	52	206	2%	1.8	60	1,315	1%	11.2	50
山梨県	1,172	1%	9.7	47	0	0%	0	45	1,172	1%	9.7	48
長野県	2,456	1%	7.5	44	206	2%	0.6	50	2,250	1%	6.9	43
岐阜県	2,489	1%	9.0	46	65	1%	0.2	47	2,424	1%	8.7	46
静岡県	4,164	2%	8.4	45	230	2%	0.5	49	3,934	2%	7.9	45
愛知県	7,324	4%	9.0	46	0	0%	0	45	7,324	4%	9.0	47
三重県	4,669	2%	18.7	62	463	5%	1.9	60	4,206	2%	16.9	60
滋賀県	1,791	1%	11.1	49	50	1%	0.3	48	1,741	1%	10.8	50
京都府	3,418	2%	9.8	47	134	1%	0.4	49	3,284	2%	9.5	47
大阪府	18,634	10%	17.4	59	119	1%	0.1	46	18,515	10%	17.3	61
兵庫県	9,456	5%	13.3	53	382	4%	0.5	50	9,074	5%	12.8	53
奈良県	1,461	1%	8.0	44	84	1%	0.5	49	1,377	1%	7.5	44
和歌山県	2,413	1%	15.8	57	120	1%	0.8	52	2,293	1%	15.0	57
鳥取県	1,496	1%	16.6	58	154	2%	1.7	59	1,342	1%	14.8	57
島根県	1,287	1%	10.4	48	90	1%	0.7	51	1,197	1%	9.7	48
岡山県	3,252	2%	11.8	50	95	1%	0.3	48	3,157	2%	11.5	51
広島県	6,412	3%	16.6	58	362	4%	0.9	53	6,050	3%	15.7	58
山口県	3,282	2%	14.4	55	50	1%	0.2	47	3,232	2%	14.1	55
徳島県	1,729	1%	14.0	54	0	0%	0	45	1,729	1%	14.0	55
香川県	1,864	1%	12.7	52	66	1%	0.4	49	1,798	1%	12.3	52
愛媛県	3,457	2%	15.9	57	0	0%	0	45	3,457	2%	15.9	58
高知県	808	0%	6.4	42	0	0%	0	45	808	0%	6.4	42
福岡県	7,546	4%	11.6	50	70	1%	0.1	46	7,476	4%	11.5	51
佐賀県	504	0%	4.1	38	30	0%	0.2	47	474	0%	3.9	38
長崎県	2,702	1%	12.5	52	156	2%	0.7	51	2,546	1%	11.8	51
熊本県	3,087	2%	11.2	49	448	5%	1.6	59	2,639	1%	9.5	48
大分県	2,140	1%	11.6	50	86	1%	0.5	49	2,054	1%	11.1	50
宮崎県	937	0%	5.4	40	0	0%	0	45	937	1%	5.4	41
鹿児島県	2,062	1%	7.7	44	30	0%	0.1	46	2,032	1%	7.6	44
沖縄県	2,494	1%	17.2	59	110	1%	0.8	52	2,384	1%	16.5	59

出典 平成27年4月 都道府県介護サービス情報公表システムより株式会社ウェルネスが二次医療圏別に集計したもの

1 2. 介護施設等に従事する看護師数

二次医療圏	介護サービス従事 看護師数	シェア	75歳以上 1,000人 当り	偏差値 *全国は 標準偏差	看護師数 (施設)	シェア	75歳以上 1,000人 当り	偏差値 *全国は 標準偏差	看護師数 (訪問)	シェア	75歳以上 1,000人 当り	偏差値 *全国は 標準偏差
全国	153,515		9.3	(2.5)	116,114		7.1	(2.3)	37,402		2.3	(0.8)
北海道	7,393	5%	9.4	50	5,634	5%	7.2	51	1,759	5%	2.2	50
青森県	2,108	1%	10.5	55	1,545	1%	7.7	53	563	2%	2.8	57
岩手県	1,794	1%	8.6	47	1,448	1%	6.9	49	346	1%	1.6	42
宮城県	2,379	2%	7.9	45	1,741	1%	5.8	45	637	2%	2.1	48
秋田県	1,469	1%	7.8	44	1,262	1%	6.7	48	208	1%	1.1	35
山形県	1,379	1%	7.3	42	1,069	1%	5.6	44	310	1%	1.6	42
福島県	2,474	2%	8.5	47	1,916	2%	6.6	48	558	1%	1.9	46
茨城県	3,035	2%	8.4	46	2,524	2%	7.0	50	511	1%	1.4	39
栃木県	1,966	1%	8.1	45	1,595	1%	6.6	48	371	1%	1.5	41
群馬県	2,568	2%	9.8	52	1,941	2%	7.4	52	627	2%	2.4	52
埼玉県	6,227	4%	8.1	45	4,799	4%	6.3	47	1,428	4%	1.9	45
千葉県	5,142	3%	7.2	41	4,028	3%	5.6	44	1,114	3%	1.6	41
東京都	11,496	7%	7.8	44	7,848	7%	5.3	42	3,648	10%	2.5	53
神奈川県	8,530	6%	8.4	46	6,208	5%	6.1	46	2,322	6%	2.3	50
新潟県	3,166	2%	8.7	48	2,615	2%	7.2	51	552	1%	1.5	41
富山県	2,102	1%	13.1	65	1,857	2%	11.5	70	245	1%	1.5	41
石川県	1,822	1%	11.8	60	1,471	1%	9.5	61	351	1%	2.3	50
福井県	1,293	1%	11.0	57	935	1%	8.0	54	358	1%	3.1	60
山梨県	1,011	1%	8.4	46	743	1%	6.2	46	268	1%	2.2	49
長野県	3,309	2%	10.1	53	2,526	2%	7.7	53	783	2%	2.4	51
岐阜県	2,401	2%	8.6	47	1,788	2%	6.4	47	613	2%	2.2	49
静岡県	4,670	3%	9.4	50	3,833	3%	7.7	53	837	2%	1.7	43
愛知県	7,271	5%	8.9	48	5,136	4%	6.3	47	2,135	6%	2.6	54
三重県	2,385	2%	9.6	51	1,875	2%	7.5	52	510	1%	2.0	47
滋賀県	1,418	1%	8.8	48	934	1%	5.8	44	484	1%	3.0	59
京都府	3,711	2%	10.7	55	2,762	2%	8.0	54	949	3%	2.7	56
大阪府	8,310	5%	7.8	44	5,332	5%	5.0	41	2,978	8%	2.8	56
兵庫県	6,754	4%	9.5	51	4,793	4%	6.7	49	1,960	5%	2.8	56
奈良県	1,735	1%	9.5	51	1,287	1%	7.0	50	448	1%	2.4	52
和歌山県	1,590	1%	10.4	54	1,125	1%	7.4	51	465	1%	3.0	60
鳥取県	1,052	1%	11.6	59	813	1%	9.0	58	239	1%	2.6	55
島根県	1,401	1%	11.4	58	1,072	1%	8.7	57	329	1%	2.7	55
岡山県	2,769	2%	10.1	53	2,164	2%	7.9	54	605	2%	2.2	49
広島県	4,738	3%	12.3	62	3,605	3%	9.3	60	1,133	3%	2.9	58
山口県	2,453	2%	10.7	56	1,961	2%	8.6	57	492	1%	2.2	48
徳島県	1,680	1%	13.6	67	1,391	1%	11.3	68	289	1%	2.3	51
香川県	1,539	1%	10.5	55	1,327	1%	9.0	59	212	1%	1.4	40
愛媛県	2,623	2%	12.0	61	2,091	2%	9.6	61	532	1%	2.4	52
高知県	1,745	1%	13.7	67	1,560	1%	12.3	73	185	0%	1.5	40
福岡県	7,003	5%	10.8	56	5,254	5%	8.1	55	1,749	5%	2.7	55
佐賀県	1,434	1%	11.8	60	1,175	1%	9.7	61	260	1%	2.1	48
長崎県	2,248	1%	10.4	54	1,792	2%	8.3	55	456	1%	2.1	48
熊本県	3,831	2%	13.9	68	3,094	3%	11.2	68	738	2%	2.7	55
大分県	2,035	1%	11.0	57	1,556	1%	8.4	56	479	1%	2.6	54
宮崎県	1,696	1%	9.8	52	1,337	1%	7.8	53	359	1%	2.1	48
鹿児島県	2,953	2%	11.0	57	2,279	2%	8.5	56	674	2%	2.5	53
沖縄県	1,410	1%	9.7	52	1,075	1%	7.4	52	335	1%	2.3	51
出典	平成27年4月 都道府県介護サービス情報公表システムより株式会社ウェルネスが二次医療圏別に集計したもの											

13. 介護職員数

二次医療圏	介護サービス従事 介護職員 数	シエア	75歳以上 1,000人 当り	偏差値 *全国は 標準偏差	介護職員 数 (介護施設 等)	シエア	75歳以上 1,000人 当り	偏差値 *全国は 標準偏差	介護職員 数 (在宅)	シエア	75歳以上 1,000人 当り	偏差値 *全国は 標準偏差
全国	1,449,644		88	(15.7)	1,230,764		75	(14.6)	218,879		13.3	(5.4)
北海道	70,432	5%	90	51	60,261	5%	77	51	10,171	5%	13.0	49
青森県	20,972	1%	105	61	16,287	1%	81	54	4,685	2%	23.4	69
岩手県	19,178	1%	91	52	16,901	1%	81	54	2,277	1%	10.9	45
宮城県	25,835	2%	86	49	22,299	2%	74	50	3,536	2%	11.8	47
秋田県	19,304	1%	103	59	17,225	1%	92	61	2,079	1%	11.1	46
山形県	15,824	1%	83	47	14,075	1%	74	50	1,749	1%	9.2	42
福島県	25,500	2%	88	50	21,969	2%	76	51	3,532	2%	12.1	48
茨城県	31,408	2%	87	49	28,282	2%	78	52	3,126	1%	8.6	41
栃木県	19,991	1%	82	46	17,959	1%	74	50	2,032	1%	8.4	41
群馬県	25,362	2%	97	56	22,403	2%	86	57	2,959	1%	11.3	46
埼玉県	62,617	4%	82	46	54,894	4%	72	48	7,723	4%	10.1	44
千葉県	56,305	4%	79	44	46,894	4%	65	44	9,410	4%	13.1	50
東京都	108,585	7%	74	41	87,286	7%	59	39	21,299	10%	14.5	52
神奈川県	88,181	6%	87	49	75,433	6%	74	50	12,748	6%	12.6	49
新潟県	32,475	2%	90	51	29,537	2%	81	55	2,938	1%	8.1	40
富山県	14,784	1%	92	52	13,409	1%	83	56	1,375	1%	8.5	41
石川県	16,036	1%	103	60	14,476	1%	93	63	1,561	1%	10.1	44
福井県	10,948	1%	93	53	10,054	1%	86	58	894	0%	7.6	40
山梨県	9,524	1%	79	44	8,412	1%	70	46	1,112	1%	9.2	42
長野県	30,179	2%	92	53	26,633	2%	81	55	3,545	2%	10.8	45
岐阜県	23,076	2%	83	47	20,565	2%	74	49	2,511	1%	9.0	42
静岡県	41,279	3%	83	47	37,556	3%	76	51	3,724	2%	7.5	39
愛知県	64,060	4%	78	44	53,565	4%	66	44	10,495	5%	12.9	49
三重県	22,646	2%	91	52	19,585	2%	79	53	3,061	1%	12.3	48
滋賀県	13,526	1%	84	47	11,675	1%	72	48	1,851	1%	11.4	47
京都府	29,220	2%	84	48	24,366	2%	70	47	4,854	2%	14.0	51
大阪府	94,271	7%	88	50	66,944	5%	63	42	27,327	12%	25.5	73
兵庫県	60,515	4%	85	48	49,484	4%	70	46	11,032	5%	15.5	54
奈良県	16,994	1%	93	53	14,210	1%	78	52	2,784	1%	15.2	54
和歌山県	16,833	1%	110	64	12,756	1%	84	56	4,076	2%	26.7	75
鳥取県	9,904	1%	110	64	8,865	1%	98	66	1,039	0%	11.5	47
島根県	12,559	1%	102	59	11,201	1%	91	61	1,358	1%	11.0	46
岡山県	28,029	2%	102	59	25,109	2%	91	61	2,920	1%	10.6	45
広島県	41,801	3%	108	63	36,510	3%	94	63	5,291	2%	13.7	51
山口県	20,247	1%	89	50	17,703	1%	77	52	2,543	1%	11.1	46
徳島県	12,217	1%	99	57	10,017	1%	81	54	2,201	1%	17.8	58
香川県	13,268	1%	90	51	11,508	1%	78	52	1,760	1%	12.0	48
愛媛県	22,544	2%	103	60	19,158	2%	88	59	3,386	2%	15.5	54
高知県	11,904	1%	94	54	10,539	1%	83	56	1,365	1%	10.7	45
福岡県	60,172	4%	93	53	50,575	4%	78	52	9,597	4%	14.8	53
佐賀県	11,694	1%	96	55	10,681	1%	88	59	1,014	0%	8.3	41
長崎県	20,477	1%	95	54	17,825	1%	82	55	2,652	1%	12.3	48
熊本県	25,291	2%	92	52	21,507	2%	78	52	3,784	2%	13.7	51
大分県	17,558	1%	95	55	14,531	1%	79	53	3,027	1%	16.4	56
宮崎県	14,980	1%	87	49	12,623	1%	73	49	2,358	1%	13.7	51
鹿児島県	25,950	2%	97	56	23,525	2%	88	59	2,425	1%	9.1	42
沖縄県	15,190	1%	105	61	13,493	1%	93	63	1,697	1%	11.7	47
出典	平成27年4月 都道府県介護サービス情報公表システムより株式会社ウェルネスが二次医療圏別に集計したものの											

1 4. 在宅医療利用者、訪問看護、訪問介護利用者数

二次医療圏	在宅医療 利用者数	シェア	75歳以上 1,000人 当り	偏差値 *全国は 標準偏差	訪問看護 利用者数	シェア	75歳以上 1,000人 当り	偏差値 *全国は 標準偏差	訪問介護 利用者数	シェア	75歳以上 1,000人 当り	偏差値 *全国は 標準偏差
全国	733,366		45	(24)	349,081		21	(9)	1,423,393		86	(30)
北海道	23,758	3%	30	44	15,799	5%	20	49	66,832	5%	85	50
青森県	7,586	1%	38	47	4,186	1%	21	50	23,392	2%	117	60
岩手県	3,167	0%	15	38	3,358	1%	16	44	13,922	1%	66	43
宮城県	18,379	3%	61	57	6,279	2%	21	50	21,376	2%	71	45
秋田県	3,895	1%	21	40	1,880	1%	10	38	12,554	1%	67	44
山形県	5,058	1%	27	43	3,319	1%	17	46	9,803	1%	52	39
福島県	0	0%	0	32	6,033	2%	21	50	22,791	2%	78	47
茨城県	14,592	2%	40	48	5,141	1%	14	42	20,056	1%	55	40
栃木県	5,302	1%	22	41	3,265	1%	13	42	13,676	1%	56	40
群馬県	9,189	1%	35	46	4,989	1%	19	48	19,213	1%	73	46
埼玉県	21,704	3%	28	43	12,206	3%	16	44	50,553	4%	66	43
千葉県	21,633	3%	30	44	10,490	3%	15	43	55,072	4%	77	47
東京都	110,063	15%	75	62	43,931	13%	30	59	154,400	11%	105	56
神奈川県	67,199	9%	66	59	25,581	7%	25	54	88,809	6%	87	50
新潟県	9,925	1%	27	43	6,173	2%	17	45	20,612	1%	57	40
富山県	5,495	1%	34	46	2,024	1%	13	41	9,487	1%	59	41
石川県	6,012	1%	39	48	2,687	1%	17	46	12,148	1%	78	47
福井県	2,773	0%	24	41	3,205	1%	27	57	5,947	0%	51	38
山梨県	2,826	0%	23	41	2,016	1%	17	45	6,993	0%	58	41
長野県	11,134	2%	34	46	8,835	3%	27	56	20,151	1%	62	42
岐阜県	11,477	2%	41	49	5,754	2%	21	49	16,061	1%	58	41
静岡県	11,749	2%	24	41	8,910	3%	18	46	28,076	2%	56	40
愛知県	37,070	5%	45	50	16,366	5%	20	49	57,929	4%	71	45
三重県	7,743	1%	31	44	4,235	1%	17	45	17,124	1%	69	44
滋賀県	5,450	1%	34	46	4,398	1%	27	57	14,066	1%	87	50
京都府	16,934	2%	49	52	9,944	3%	29	58	36,769	3%	106	56
大阪府	70,326	10%	66	59	33,655	10%	31	61	168,967	12%	158	73
兵庫県	31,994	4%	45	50	24,056	7%	34	64	81,239	6%	114	59
奈良県	10,077	1%	55	54	4,669	1%	25	55	17,634	1%	96	53
和歌山県	10,288	1%	67	59	5,043	1%	33	63	23,054	2%	151	71
鳥取県	4,692	1%	52	53	1,665	0%	18	47	5,718	0%	63	42
島根県	7,145	1%	58	56	2,327	1%	19	47	8,456	1%	69	44
岡山県	15,988	2%	58	56	5,715	2%	21	50	20,104	1%	73	46
広島県	30,070	4%	78	64	9,713	3%	25	54	36,191	3%	94	52
山口県	6,795	1%	30	44	3,327	1%	15	43	15,496	1%	68	44
徳島県	5,894	1%	48	51	1,829	1%	15	43	14,065	1%	114	59
香川県	6,805	1%	46	51	1,146	0%	8	35	10,182	1%	69	44
愛媛県	10,551	1%	48	52	4,290	1%	20	48	21,679	2%	99	54
高知県	3,735	1%	29	44	1,221	0%	10	37	9,480	1%	75	46
福岡県	29,148	4%	45	50	10,032	3%	15	44	63,493	4%	98	54
佐賀県	5,205	1%	43	49	959	0%	8	35	7,873	1%	65	43
長崎県	11,406	2%	53	53	3,200	1%	15	43	21,061	1%	97	54
熊本県	6,794	1%	25	42	4,721	1%	17	46	23,842	2%	86	50
大分県	7,665	1%	42	49	2,876	1%	16	44	15,454	1%	84	49
宮崎県	4,439	1%	26	42	1,795	1%	10	38	13,990	1%	81	48
鹿児島県	9,847	1%	37	47	4,245	1%	16	44	19,090	1%	71	45
沖縄県	4,389	1%	30	44	1,593	0%	11	39	8,513	1%	59	41
出典	平成27年4月 都道府県介護サービス情報公表システムより株式会社ウェルネスが二次医療圏別に集計したもの											

15. 病床機能_高度急性期

二次医療圏	合計病床数			高度急性期病床数						
	2014年 報告数	2025年 必要病床 数(推計) 医療機関 所在地	2025年 必要病床 数(推計) 患者住所 地	2014年 報告数	合計に 対する 比率	2025年 必要病床 数(推計) 医療機関 所在地	報告数と 必要数 (推計)の差	差の割合 (%) (報告数を 分母)	2025年 必要病床 数(推計) 患者住所 地	医療機関 所在地/ 患者住所 地 (2025年)
全国	1,234,000	1,181,600	1,181,700	191,000	15.5%	130,300	-60,700	-31.8%	130,300	100.0%
北海道	75,605	72,100	71,700	7,292	9.6%	7,300	8	0.1%	7,300	100.0%
青森県	14,123	11,800	11,800	1,616	11.4%	1,200	-416	-25.7%	1,200	100.0%
岩手県	13,264	10,700	10,700	2,083	15.7%	1,000	-1,083	-52.0%	1,000	100.0%
宮城県	19,166	18,800	18,500	2,810	14.7%	2,300	-510	-18.1%	2,200	95.7%
秋田県	10,982	9,100	9,200	680	6.2%	900	220	32.4%	900	100.0%
山形県	11,725	9,300	9,300	2,083	17.8%	900	-1,183	-56.8%	900	100.0%
福島県	19,731	15,300	15,600	1,695	8.6%	1,500	-195	-11.5%	1,600	106.7%
茨城県	23,714	21,700	22,100	2,084	8.8%	2,200	116	5.6%	2,300	104.5%
栃木県	16,240	15,500	15,200	3,567	22.0%	1,700	-1,867	-52.3%	1,600	94.1%
群馬県	18,163	17,500	16,500	1,767	9.7%	1,700	-67	-3.8%	1,600	94.1%
埼玉県	46,438	54,200	57,400	7,732	16.7%	5,500	-2,232	-28.9%	6,400	116.4%
千葉県	43,752	50,000	50,000	6,813	15.6%	5,600	-1,213	-17.8%	5,800	103.6%
東京都	101,982	113,900	112,500	30,016	29.4%	15,900	-14,116	-47.0%	14,700	92.5%
神奈川県	58,585	72,200	73,500	12,976	22.1%	9,400	-3,576	-27.6%	9,700	103.2%
新潟県	22,204	18,300	18,300	3,587	16.2%	1,700	-1,887	-52.6%	1,700	100.0%
富山県	13,599	9,500	9,400	1,564	11.5%	900	-664	-42.5%	900	100.0%
石川県	14,708	11,900	11,600	2,218	15.1%	1,200	-1,018	-45.9%	1,200	100.0%
福井県	9,527	7,600	7,500	1,632	17.1%	700	-932	-57.1%	700	100.0%
山梨県	8,420	6,900	6,800	1,206	14.3%	500	-706	-58.5%	600	120.0%
長野県	17,994	16,800	16,800	2,956	16.4%	1,900	-1,056	-35.7%	1,900	100.0%
岐阜県	17,075	15,000	15,500	2,156	12.6%	1,700	-456	-21.2%	1,800	105.9%
静岡県	31,315	26,900	26,400	6,098	19.5%	3,200	-2,898	-47.5%	3,100	96.9%
愛知県	55,152	57,800	57,200	13,705	24.8%	6,900	-6,805	-49.7%	6,800	98.6%
三重県	16,267	13,600	14,200	2,415	14.8%	1,400	-1,015	-42.0%	1,500	107.1%
滋賀県	12,171	11,300	11,600	1,783	14.6%	1,300	-483	-27.1%	1,300	100.0%
京都府	28,290	29,900	29,700	5,401	19.1%	3,200	-2,201	-40.8%	3,100	96.9%
大阪府	85,343	101,100	100,000	11,587	13.6%	11,800	213	1.8%	11,500	97.5%
兵庫県	51,897	52,200	52,900	5,271	10.2%	5,900	629	11.9%	6,100	103.4%
奈良県	13,579	13,000	13,000	1,741	12.8%	1,300	-441	-25.3%	1,300	100.0%
和歌山県	12,199	9,500	9,400	1,684	13.8%	900	-784	-46.6%	900	100.0%
鳥取県	6,924	5,900	5,600	1,748	25.2%	600	-1,148	-65.7%	500	83.3%
島根県	8,321	6,300	6,700	2,282	27.4%	600	-1,682	-73.7%	700	116.7%
岡山県	22,909	20,000	19,800	5,013	21.9%	2,200	-2,813	-56.1%	2,100	95.5%
広島県	32,561	28,700	28,300	4,787	14.7%	3,000	-1,787	-37.3%	3,000	100.0%
山口県	21,820	14,400	14,600	2,847	13.0%	1,300	-1,547	-54.3%	1,400	107.7%
徳島県	12,087	8,700	8,500	1,514	12.5%	700	-814	-53.8%	700	100.0%
香川県	12,228	10,100	10,000	1,196	9.8%	1,100	-96	-8.0%	1,000	90.9%
愛媛県	19,082	14,600	14,800	2,193	11.5%	1,300	-893	-40.7%	1,300	100.0%
高知県	14,872	10,200	10,200	1,531	10.3%	800	-731	-47.7%	800	100.0%
福岡県	66,058	64,700	63,400	9,397	14.2%	7,300	-2,097	-22.3%	7,000	95.9%
佐賀県	12,157	8,800	8,900	674	5.5%	700	26	3.9%	800	114.3%
長崎県	20,587	16,300	16,700	1,551	7.5%	1,500	-51	-3.3%	1,500	100.0%
熊本県	28,923	20,400	20,300	2,513	8.7%	1,900	-613	-24.4%	1,900	100.0%
大分県	17,246	14,600	14,500	1,346	7.8%	1,300	-46	-3.4%	1,300	100.0%
宮崎県	14,534	10,900	10,900	788	5.4%	1,000	212	26.9%	1,000	100.0%
鹿児島県	27,461	18,800	19,100	1,443	5.3%	1,500	57	4.0%	1,600	106.7%
沖縄県	12,949	15,200	15,200	2,139	16.5%	1,800	-339	-15.8%	1,800	100.0%
出典	都道府県ホームページ、社会保障制度改革推進本部「医療・介護情報の活用による改革の推進に関する専門調査会第一次報告」									

16. 病床機能_急性期

二次医療圏	合計病床数			急性期病床数						
	2014年 報告数	2025年 必要病床 数(推計) 医療機関 所在地	2025年 必要病床 数(推計) 患者住所 地	2014年 報告数	合計に 対する 比率	2025年 必要病床 数(推計) 医療機関 所在地	報告数と 必要数 (推計)の差	差の割合 (%) (報告数を 分母)	2025年 必要病床 数(推計) 患者住所 地	医療機関 所在地/ 患者住所 地 (2025年)
全国	1,234,000	1,181,600	1,181,700	581,000	47.1%	400,600	-180,400	-31.0%	400,600	100.0%
北海道	75,605	72,100	71,700	36,825	48.7%	21,900	-14,925	-40.5%	21,800	99.5%
青森県	14,123	11,800	11,800	8,098	57.3%	4,100	-3,998	-49.4%	4,100	100.0%
岩手県	13,264	10,700	10,700	6,179	46.6%	3,300	-2,879	-46.6%	3,300	100.0%
宮城県	19,166	18,800	18,500	10,868	56.7%	6,600	-4,268	-39.3%	6,500	98.5%
秋田県	10,982	9,100	9,200	6,920	63.0%	3,300	-3,620	-52.3%	3,300	100.0%
山形県	11,725	9,300	9,300	5,878	50.1%	3,100	-2,778	-47.3%	3,100	100.0%
福島県	19,731	15,300	15,600	12,428	63.0%	5,400	-7,028	-56.5%	5,400	100.0%
茨城県	23,714	21,700	22,100	13,536	57.1%	7,400	-6,136	-45.3%	7,700	104.1%
栃木県	16,240	15,500	15,200	7,364	45.3%	5,400	-1,964	-26.7%	5,200	96.3%
群馬県	18,163	17,500	16,500	9,920	54.6%	5,500	-4,420	-44.6%	5,200	94.5%
埼玉県	46,438	54,200	57,400	22,827	49.2%	18,000	-4,827	-21.1%	19,700	109.4%
千葉県	43,752	50,000	50,000	22,686	51.9%	17,900	-4,786	-21.1%	18,000	100.6%
東京都	101,982	113,900	112,500	41,557	40.7%	42,300	743	1.8%	40,600	96.0%
神奈川県	58,585	72,200	73,500	27,334	46.7%	25,900	-1,434	-5.2%	26,400	101.9%
新潟県	22,204	18,300	18,300	10,661	48.0%	5,700	-4,961	-46.5%	5,700	100.0%
富山県	13,599	9,500	9,400	6,081	44.7%	3,300	-2,781	-45.7%	3,300	100.0%
石川県	14,708	11,900	11,600	6,506	44.2%	3,900	-2,606	-40.1%	3,900	100.0%
福井県	9,527	7,600	7,500	4,233	44.4%	2,600	-1,633	-38.6%	2,600	100.0%
山梨県	8,420	6,900	6,800	3,935	46.7%	2,000	-1,935	-49.2%	2,100	105.0%
長野県	17,994	16,800	16,800	8,918	49.6%	6,500	-2,418	-27.1%	6,500	100.0%
岐阜県	17,075	15,000	15,500	10,114	59.2%	5,800	-4,314	-42.7%	5,900	101.7%
静岡県	31,315	26,900	26,400	12,718	40.6%	9,100	-3,618	-28.4%	9,000	98.9%
愛知県	55,152	57,800	57,200	23,676	42.9%	20,600	-3,076	-13.0%	20,400	99.0%
三重県	16,267	13,600	14,200	8,045	49.5%	4,300	-3,745	-46.6%	4,500	104.7%
滋賀県	12,171	11,300	11,600	6,297	51.7%	3,900	-2,397	-38.1%	3,900	100.0%
京都府	28,290	29,900	29,700	12,350	43.7%	9,500	-2,850	-23.1%	9,400	98.9%
大阪府	85,343	101,100	100,000	43,521	51.0%	35,000	-8,521	-19.6%	34,600	98.9%
兵庫県	51,897	52,200	52,900	28,244	54.4%	18,200	-10,044	-35.6%	18,600	102.2%
奈良県	13,579	13,000	13,000	6,953	51.2%	4,400	-2,553	-36.7%	4,400	100.0%
和歌山県	12,199	9,500	9,400	5,776	47.3%	3,100	-2,676	-46.3%	3,100	100.0%
鳥取県	6,924	5,900	5,600	2,662	38.4%	2,000	-662	-24.9%	1,900	95.0%
島根県	8,321	6,300	6,700	2,776	33.4%	2,200	-576	-20.7%	2,300	104.5%
岡山県	22,909	20,000	19,800	9,267	40.5%	6,800	-2,467	-26.6%	6,700	98.5%
広島県	32,561	28,700	28,300	14,178	43.5%	9,200	-4,978	-35.1%	9,100	98.9%
山口県	21,820	14,400	14,600	7,592	34.8%	4,400	-3,192	-42.0%	4,500	102.3%
徳島県	12,087	8,700	8,500	3,647	30.2%	2,400	-1,247	-34.2%	2,400	100.0%
香川県	12,228	10,100	10,000	6,363	52.0%	3,400	-2,963	-46.6%	3,400	100.0%
愛媛県	19,082	14,600	14,800	8,754	45.9%	4,700	-4,054	-46.3%	4,800	102.1%
高知県	14,872	10,200	10,200	4,938	33.2%	2,800	-2,138	-43.3%	2,900	103.6%
福岡県	66,058	64,700	63,400	26,622	40.3%	21,300	-5,322	-20.0%	20,800	97.7%
佐賀県	12,157	8,800	8,900	5,641	46.4%	2,600	-3,041	-53.9%	2,800	107.7%
長崎県	20,587	16,300	16,700	9,891	48.0%	5,400	-4,491	-45.4%	5,500	101.9%
熊本県	28,923	20,400	20,300	11,363	39.3%	6,000	-5,363	-47.2%	6,000	100.0%
大分県	17,246	14,600	14,500	10,087	58.5%	4,900	-5,187	-51.4%	4,900	100.0%
宮崎県	14,534	10,900	10,900	8,369	57.6%	3,400	-4,969	-59.4%	3,400	100.0%
鹿児島県	27,461	18,800	19,100	13,114	47.8%	5,500	-7,614	-58.1%	5,700	103.6%
沖縄県	12,949	15,200	15,200	5,467	42.2%	5,400	-67	-1.2%	5,400	100.0%

出典 都道府県ホームページ、社会保障制度改革推進本部「医療・介護情報の活用による改革の推進に関する専門調査会第一次報告」

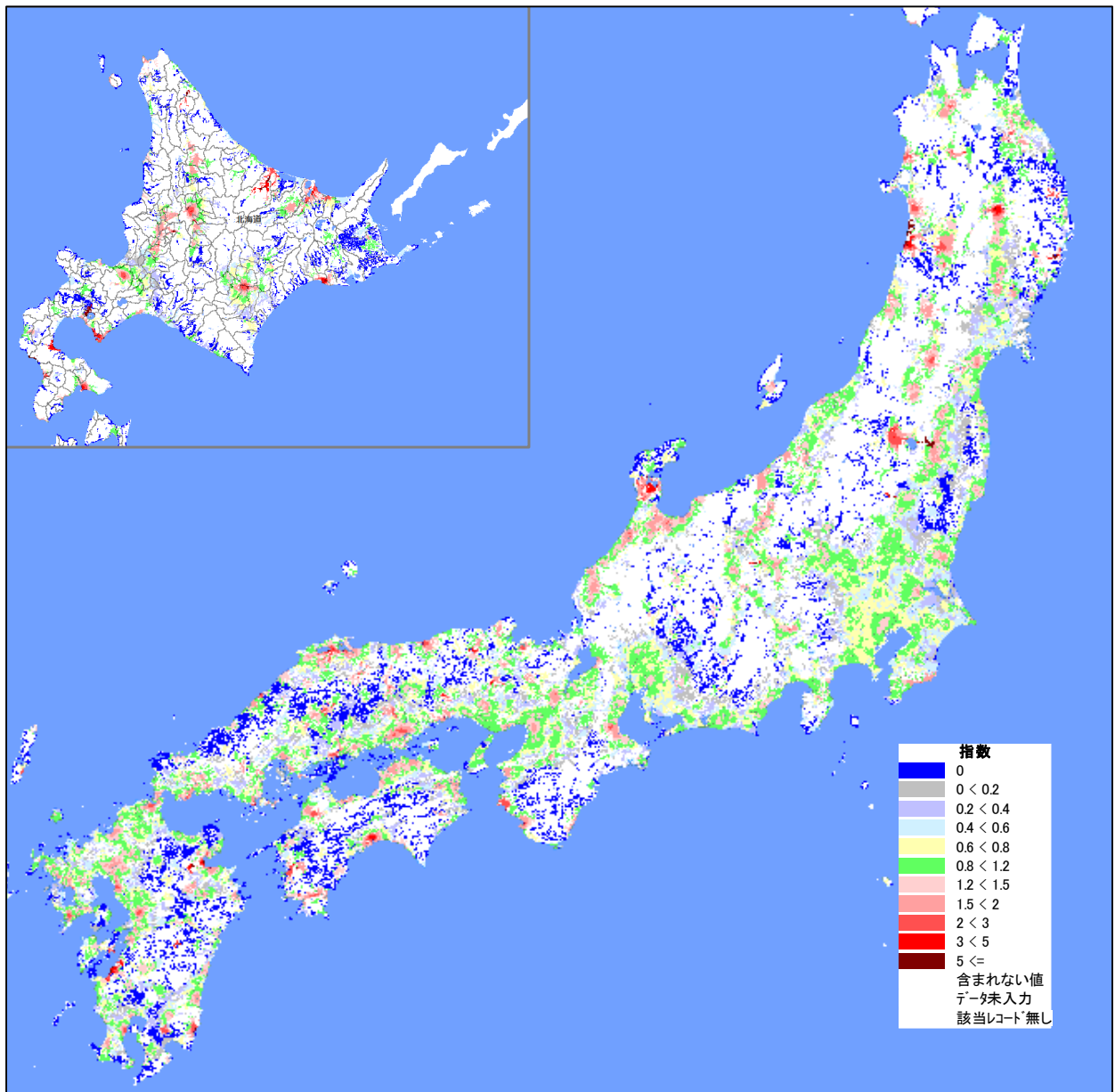
17. 病床機能_回復期

二次医療圏	合計病床数			回復期病床数						
	2014年 報告数	2025年 必要病床 数(推計) 医療機関 所在地	2025年 必要病床 数(推計) 患者住所 地	2014年 報告数	合計に 対する 比率	2025年 必要病床 数(推計) 医療機関 所在地	報告数と 必要数 (推計)の差	差の割合 (%) (報告数を 分母)	2025年 必要病床 数(推計) 患者住所 地	医療機関 所在地/ 患者住所 地 (2025年)
全国	1,234,000	1,181,600	1,181,700	110,000	8.9%	375,200	265,200	241.1%	375,300	100.0%
北海道	75,605	72,100	71,700	5,320	7.0%	20,400	15,080	283.5%	20,300	99.5%
青森県	14,123	11,800	11,800	1,419	10.0%	4,200	2,781	196.0%	4,200	100.0%
岩手県	13,264	10,700	10,700	1,547	11.7%	3,700	2,153	139.2%	3,700	100.0%
宮城県	19,166	18,800	18,500	1,506	7.9%	6,000	4,494	298.4%	6,000	100.0%
秋田県	10,982	9,100	9,200	618	5.6%	2,500	1,882	304.5%	2,600	104.0%
山形県	11,725	9,300	9,300	1,138	9.7%	2,900	1,762	154.8%	2,900	100.0%
福島県	19,731	15,300	15,600	1,296	6.6%	5,200	3,904	301.2%	5,200	100.0%
茨城県	23,714	21,700	22,100	1,641	6.9%	7,100	5,459	332.7%	7,300	102.8%
栃木県	16,240	15,500	15,200	1,239	7.6%	5,200	3,961	319.7%	5,100	98.1%
群馬県	18,163	17,500	16,500	1,639	9.0%	6,100	4,461	272.2%	5,700	93.4%
埼玉県	46,438	54,200	57,400	3,637	7.8%	16,700	13,063	359.2%	17,800	106.6%
千葉県	43,752	50,000	50,000	3,806	8.7%	15,300	11,494	302.0%	15,300	100.0%
東京都	101,982	113,900	112,500	6,900	6.8%	34,700	27,800	402.9%	34,500	99.4%
神奈川県	58,585	72,200	73,500	4,313	7.4%	20,900	16,587	384.6%	21,100	101.0%
新潟県	22,204	18,300	18,300	1,469	6.6%	5,700	4,231	288.0%	5,700	100.0%
富山県	13,599	9,500	9,400	616	4.5%	2,700	2,084	338.3%	2,700	100.0%
石川県	14,708	11,900	11,600	1,017	6.9%	3,700	2,683	263.8%	3,600	97.3%
福井県	9,527	7,600	7,500	940	9.9%	2,600	1,660	176.6%	2,600	100.0%
山梨県	8,420	6,900	6,800	930	11.0%	2,600	1,670	179.6%	2,500	96.2%
長野県	17,994	16,800	16,800	1,878	10.4%	5,100	3,222	171.6%	5,100	100.0%
岐阜県	17,075	15,000	15,500	1,116	6.5%	4,800	3,684	330.1%	4,900	102.1%
静岡県	31,315	26,900	26,400	2,873	9.2%	8,000	5,127	178.5%	7,900	98.8%
愛知県	55,152	57,800	57,200	5,085	9.2%	19,500	14,415	283.5%	19,300	99.0%
三重県	16,267	13,600	14,200	1,346	8.3%	4,400	3,054	226.9%	4,600	104.5%
滋賀県	12,171	11,300	11,600	1,124	9.2%	3,600	2,476	220.3%	3,600	100.0%
京都府	28,290	29,900	29,700	2,162	7.6%	8,500	6,338	293.2%	8,400	98.8%
大阪府	85,343	101,100	100,000	7,260	8.5%	31,400	24,140	332.5%	31,000	98.7%
兵庫県	51,897	52,200	52,900	4,509	8.7%	16,500	11,991	265.9%	16,900	102.4%
奈良県	13,579	13,000	13,000	1,528	11.3%	4,300	2,772	181.4%	4,300	100.0%
和歌山県	12,199	9,500	9,400	1,199	9.8%	3,300	2,101	175.2%	3,300	100.0%
鳥取県	6,924	5,900	5,600	775	11.2%	2,100	1,325	171.0%	2,000	95.2%
島根県	8,321	6,300	6,700	960	11.5%	1,900	940	97.9%	2,000	105.3%
岡山県	22,909	20,000	19,800	2,526	11.0%	6,500	3,974	157.3%	6,400	98.5%
広島県	32,561	28,700	28,300	3,284	10.1%	9,900	6,616	201.5%	9,700	98.0%
山口県	21,820	14,400	14,600	1,702	7.8%	4,600	2,898	170.3%	4,600	100.0%
徳島県	12,087	8,700	8,500	1,690	14.0%	3,000	1,310	77.5%	3,000	100.0%
香川県	12,228	10,100	10,000	1,096	9.0%	3,400	2,304	210.2%	3,400	100.0%
愛媛県	19,082	14,600	14,800	1,773	9.3%	4,800	3,027	170.7%	4,900	102.1%
高知県	14,872	10,200	10,200	1,511	10.2%	3,300	1,789	118.4%	3,300	100.0%
福岡県	66,058	64,700	63,400	7,040	10.7%	21,100	14,060	199.7%	20,700	98.1%
佐賀県	12,157	8,800	8,900	1,195	9.8%	3,100	1,905	159.4%	3,100	100.0%
長崎県	20,587	16,300	16,700	2,391	11.6%	5,700	3,309	138.4%	5,800	101.8%
熊本県	28,923	20,400	20,300	4,126	14.3%	7,000	2,874	69.7%	7,000	100.0%
大分県	17,246	14,600	14,500	2,037	11.8%	5,400	3,363	165.1%	5,300	98.1%
宮崎県	14,534	10,900	10,900	1,504	10.3%	4,000	2,496	166.0%	4,000	100.0%
鹿児島県	27,461	18,800	19,100	3,511	12.8%	7,000	3,489	99.4%	7,200	102.9%
沖縄県	12,949	15,200	15,200	1,425	11.0%	4,700	3,275	229.8%	4,700	100.0%
出典	都道府県ホームページ、社会保障制度改革推進本部「医療・介護情報の活用による改革の推進に関する専門調査会第一次報告」									

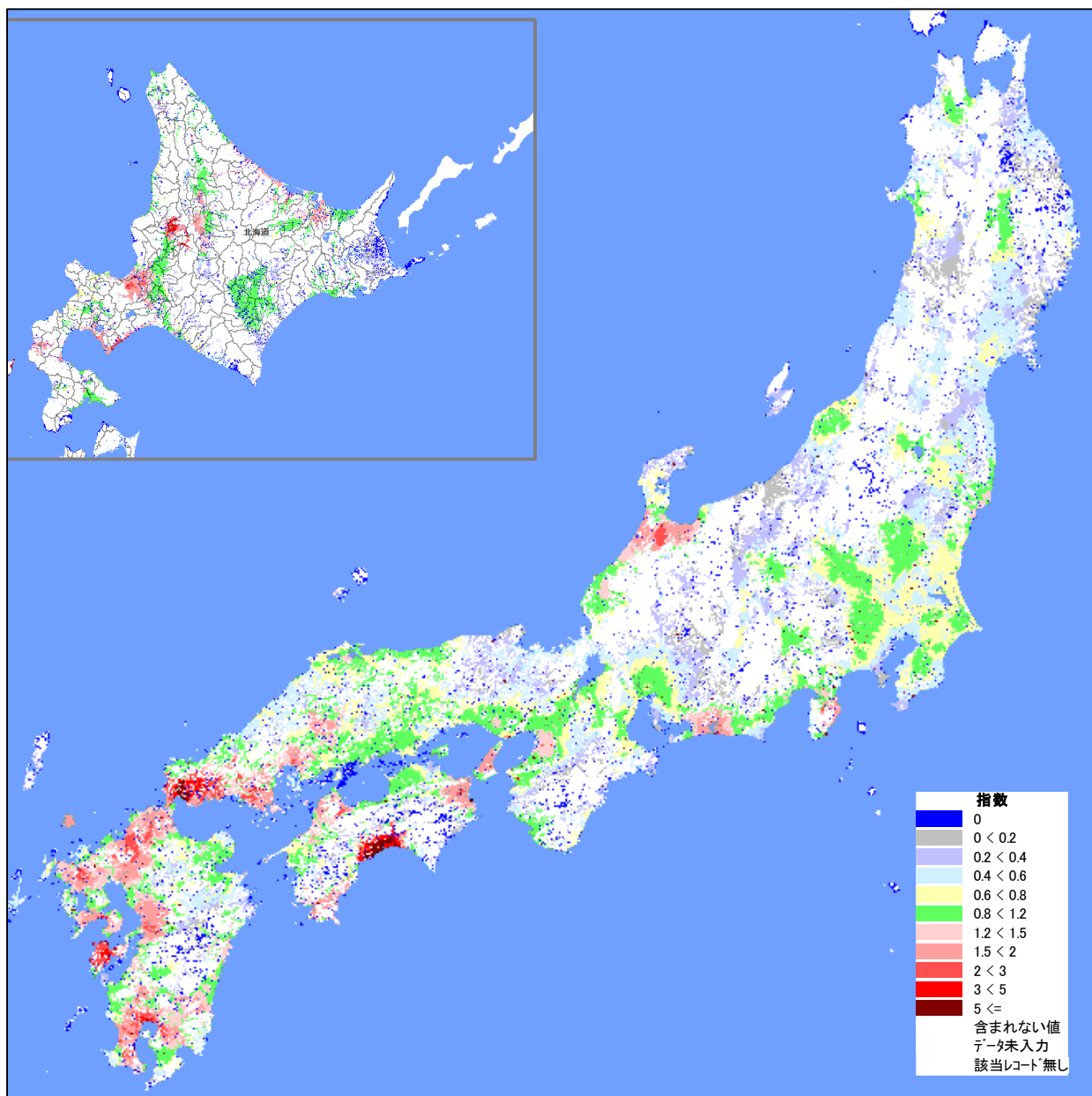
18. 病床機能_慢性期

二次医療圏	合計病床数			慢性期病床数						
	2014年 報告数	2025年 必要病床 数(推計) 医療機関 所在地	2025年 必要病床 数(推計) 患者住所 地	2014年 報告数	合計に 対する 比率	2025年 必要病床 数(推計) 医療機関 所在地	報告数と 必要数 (推計)の差	差の割合 (%) (報告数を 分母)	2025年 必要病床 数(推計) 患者住所 地	医療機関 所在地/ 患者住所 地 (2025年)
全国	1,234,000	1,181,600	1,181,700	352,000	28.5%	275,500	-76,500	-21.7%	275,500	100.0%
北海道	75,605	72,100	71,700	26,168	34.6%	22,400	-3,768	-14.4%	22,300	99.6%
青森県	14,123	11,800	11,800	2,990	21.2%	2,300	-690	-23.1%	2,300	100.0%
岩手県	13,264	10,700	10,700	3,455	26.0%	2,600	-855	-24.7%	2,600	100.0%
宮城県	19,166	18,800	18,500	3,982	20.8%	3,900	-82	-2.1%	3,900	100.0%
秋田県	10,982	9,100	9,200	2,764	25.2%	2,400	-364	-13.2%	2,400	100.0%
山形県	11,725	9,300	9,300	2,626	22.4%	2,300	-326	-12.4%	2,300	100.0%
福島県	19,731	15,300	15,600	4,312	21.9%	3,200	-1,112	-25.8%	3,400	106.3%
茨城県	23,714	21,700	22,100	6,453	27.2%	5,000	-1,453	-22.5%	4,800	96.0%
栃木県	16,240	15,500	15,200	4,070	25.1%	3,200	-870	-21.4%	3,200	100.0%
群馬県	18,163	17,500	16,500	4,837	26.6%	4,300	-537	-11.1%	4,100	95.3%
埼玉県	46,438	54,200	57,400	12,242	26.4%	14,000	1,758	14.4%	13,400	95.7%
千葉県	43,752	50,000	50,000	10,447	23.9%	11,200	753	7.2%	10,900	97.3%
東京都	101,982	113,900	112,500	23,509	23.1%	21,100	-2,409	-10.2%	22,700	107.6%
神奈川県	58,585	72,200	73,500	13,962	23.8%	16,000	2,038	14.6%	16,300	101.9%
新潟県	22,204	18,300	18,300	6,487	29.2%	5,200	-1,287	-19.8%	5,200	100.0%
富山県	13,599	9,500	9,400	5,338	39.3%	2,600	-2,738	-51.3%	2,500	96.2%
石川県	14,708	11,900	11,600	4,967	33.8%	3,000	-1,967	-39.6%	3,000	100.0%
福井県	9,527	7,600	7,500	2,722	28.6%	1,600	-1,122	-41.2%	1,600	100.0%
山梨県	8,420	6,900	6,800	2,349	27.9%	1,800	-549	-23.4%	1,700	94.4%
長野県	17,994	16,800	16,800	4,242	23.6%	3,300	-942	-22.2%	3,300	100.0%
岐阜県	17,075	15,000	15,500	3,689	21.6%	2,700	-989	-26.8%	2,900	107.4%
静岡県	31,315	26,900	26,400	9,626	30.7%	6,600	-3,026	-31.4%	6,400	97.0%
愛知県	55,152	57,800	57,200	12,686	23.0%	10,800	-1,886	-14.9%	10,700	99.1%
三重県	16,267	13,600	14,200	4,461	27.4%	3,500	-961	-21.5%	3,500	100.0%
滋賀県	12,171	11,300	11,600	2,967	24.4%	2,600	-367	-12.4%	2,700	103.8%
京都府	28,290	29,900	29,700	8,377	29.6%	8,700	323	3.9%	8,800	101.1%
大阪府	85,343	101,100	100,000	22,975	26.9%	22,900	-75	-0.3%	22,900	100.0%
兵庫県	51,897	52,200	52,900	13,873	26.7%	11,500	-2,373	-17.1%	11,300	98.3%
奈良県	13,579	13,000	13,000	3,357	24.7%	3,100	-257	-7.7%	3,000	96.8%
和歌山県	12,199	9,500	9,400	3,540	29.0%	2,100	-1,440	-40.7%	2,200	104.8%
鳥取県	6,924	5,900	5,600	1,739	25.1%	1,200	-539	-31.0%	1,100	91.7%
島根県	8,321	6,300	6,700	2,303	27.7%	1,700	-603	-26.2%	1,700	100.0%
岡山県	22,909	20,000	19,800	6,103	26.6%	4,500	-1,603	-26.3%	4,500	100.0%
広島県	32,561	28,700	28,300	10,312	31.7%	6,600	-3,712	-36.0%	6,500	98.5%
山口県	21,820	14,400	14,600	9,679	44.4%	4,100	-5,579	-57.6%	4,000	97.6%
徳島県	12,087	8,700	8,500	5,236	43.3%	2,500	-2,736	-52.3%	2,400	96.0%
香川県	12,228	10,100	10,000	3,573	29.2%	2,200	-1,373	-38.4%	2,200	100.0%
愛媛県	19,082	14,600	14,800	6,362	33.3%	3,700	-2,662	-41.8%	3,700	100.0%
高知県	14,872	10,200	10,200	6,892	46.3%	3,200	-3,692	-53.6%	3,200	100.0%
福岡県	66,058	64,700	63,400	22,999	34.8%	14,900	-8,099	-35.2%	15,000	100.7%
佐賀県	12,157	8,800	8,900	4,647	38.2%	2,300	-2,347	-50.5%	2,100	91.3%
長崎県	20,587	16,300	16,700	6,754	32.8%	3,700	-3,054	-45.2%	3,800	102.7%
熊本県	28,923	20,400	20,300	10,921	37.8%	5,400	-5,521	-50.6%	5,400	100.0%
大分県	17,246	14,600	14,500	3,776	21.9%	3,000	-776	-20.6%	3,000	100.0%
宮崎県	14,534	10,900	10,900	3,873	26.6%	2,500	-1,373	-35.5%	2,600	104.0%
鹿児島県	27,461	18,800	19,100	9,393	34.2%	4,700	-4,693	-50.0%	4,600	97.9%
沖縄県	12,949	15,200	15,200	3,918	30.3%	3,300	-618	-15.8%	3,300	100.0%
出典	都道府県ホームページ、社会保障制度改革推進本部「医療・介護情報の活用による改革の推進に関する専門調査会第一次報告」									

19. 急性期医療密度



20. 慢性期医療密度



【参考資料】

1. 地域医療構想について

2015年6月15日には、首相官邸の社会保障制度改革推進本部に設けられた医療・介護情報の活用による改革の推進に関する専門調査会から第1次報告が発表され、2025年の医療機能別必要病床数の推計結果が示されている。

推計結果によれば、現状の病床数が134.7万床に対して、2025年の必要病床数が115～119万床と約15～20万床少ない結果となっている一方、在宅医療等で追加的に対応する患者数が29.7～33.7万人/日となっている。医療機能別にみると、急性期病床を絞り込む一方で、回復期、在宅医療の充実、慢性期医療の地域差の縮小等が盛り込まれている。

一都三県、大阪等の大都市部では不足する地域が多く、それ以外の地域では過剰となる地域が多い。

- 将来的に、介護施設や高齢者住宅を含めた在宅医療等で対応する患者数も、大都市部を中心に多くなっている。
- 医療機関所在地ベースと患者住所地ベースを比較すると、都道府県単位でも患者の流入が発生している。
- 大都市部等の一部地域では、患者の流入が大きくなっている。
- 医療機能毎にみると、過不足や流入の状況が異なる地域がある。

2. 「一人当たり急性期医療密度」について

1：一人当たり医療密度の算定方法

1. 1. 一人当たり医療密度の測定しようとしているもの

国土を1km×1kmの大きさの区画に分けた各区画をメッシュと呼ぶ。(図1)の青色の四角はメッシュを表し、メッシュ内の人口構成・職業・所得などに関する情報がデータ化されており、そのデータをメッシュデータという。

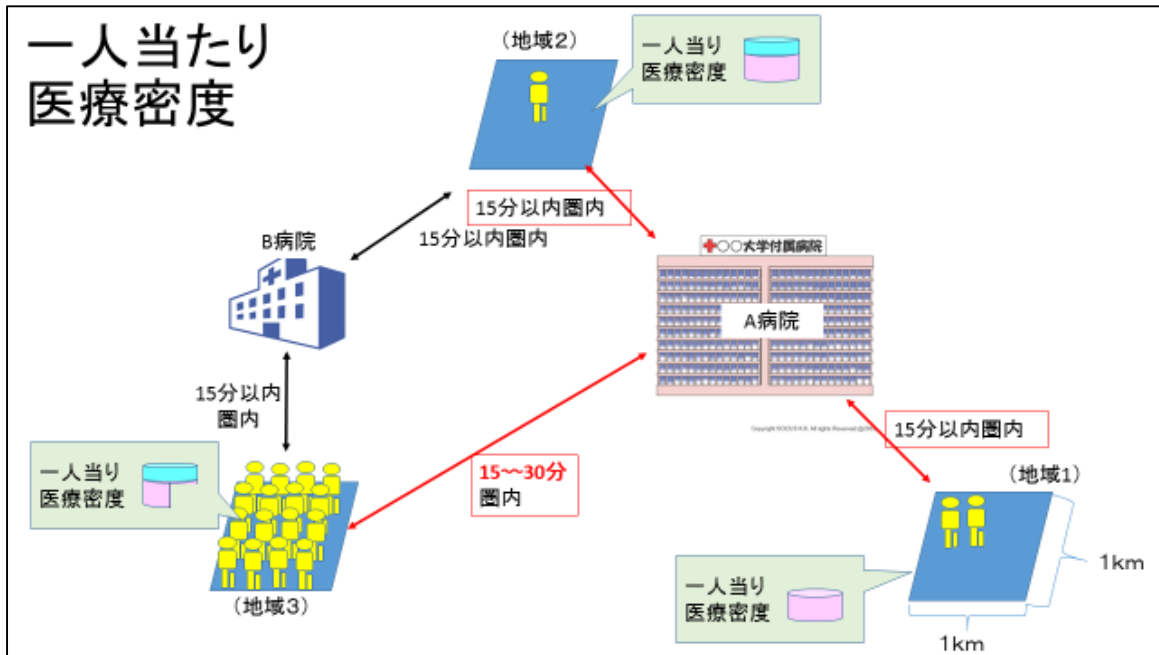
一人当たり医療密度とは、各メッシュの住人が、どの程度の急性期医療を利用できるレベルにあるかを示す指標であり、メッシュごとに算出される。メッシュデータを内包したGISというソフトウェアを用いて、今回「一人当たり医療密度」の算定を試みた。GIS (Geographic Information System：地理情報システム)とは、位置や空間に関する様々な情報を、コンピュータを用いて重ね合わせ、情報の分析・解析を行ったり、情報を視覚的に表示させたりするシステムである。

GISには、ある地点からメッシュまでに車で到達する時間を計算する機能がある。(図1)に示すように、地域1と地域2はA病院から車で15分以内の圏内、地域3は15～30分圏内ということ、GISを用いて病院から各メッシュまでの所要時間を計算する。また同様にB病院から、地域2と地域3は15分圏内、地域1は圏外であるとする。この地域にこの2つの病院しかない

とすると、地域1はA病院から吹き出し内に示したピンク色の機能1単位を、地域2はA病院からの1単位とB病院からの水色で示した1単位を利用できる環境にあると考える。地域3は他の二地域と比べA病院からの距離が遠いので、0.5単位しか機能が受け取れず、この地域の一人当たり医療密度は、水色1単位とピンク0.5単位となる。

このような種々の病院から各メッシュに振り分けられる機能のメッシュごとの合計値を、全国平均値を1.0となるよう補正したのが、各メッシュの「一人当たり医療密度」である。

図1 「一人当たり医療密度」が測ろうとしているものの概念図



1. 2. GISを用いた具体的な計算過程

次に、GISを用いた具体的な計算過程を示す。

(1) 各病院の急性期医療提供点数の算定

急性期医療の提供能力を直接測定できる指標は存在しないので、今回は以下に示すような方法で、各病院の急性期医療の提供能力を推計し、各病院の推計提供能力を点数化した。

まず、対象となる病院は一般病床を有する病院である。ただし過疎地にある数百床規模のらい病の療養所などが解析に大きな影響を及ぼすので（このような医療施設のある地域が日本屈指の急性期医療提供能力が高い地域として評価されることになる）、療養所は、今回の対象から除外した。

また今回の解析では、医療圏を超えて広域から患者が集まる「高機能病院」、医療圏における「基幹病院」、「その他の急性期病院」という3カテゴリーに分け、病院の機能レベルの差を急性期医療の提供能力を表す点数に反映させたいと考えた。そこで各病院が提供している全身麻酔件数に着目し、以下に示すような急性期医療提供能力の重みづけを行った。

まず以下の表に示すように、2012年のDPCデータを用いて、DPC病院を年間全身麻酔実績に応じて3段階に分け、各階級別に、1床当たりの全身麻酔下での手術数を算出した。その結果、

全身麻酔が年間 2000 件を超える病院は平均 654 床という大規模病院であり、1 床当たり年間 4.65 回の全身麻酔下での手術が行われていた。500-2000 件の全身麻酔を実施している病院は、平均 346 床の中規模病院であり、1 床当たり年間 3.15 回の全身麻酔下での手術が行われていた。全身麻酔の実施件数が年間 500 回以下の D P C 病院の平均病床数は 173 床の比較的小規模な病院であり、1 床当たり年間 1.34 回の全身麻酔下での手術が行われていた。そこで年間全身麻酔件数 500 回以下の病院で行われる年間 1 床当たりで行われる全身麻酔回数である 1.34 回を 1.0 に換算し、それぞれの階級の病院の 1 病床当たりの急性期医療提供点数を、1.00 点、2.36 点、3.48 点とし、各病院の一般病床数を掛け合わせたものを、各病院の急性期医療提供点数とした。また、非 D P C 病院も 1 床当たりの急性期医療提供点数を、1.00 として算出した。

図 2 病床当たり急性期医療提供点数の算出根拠

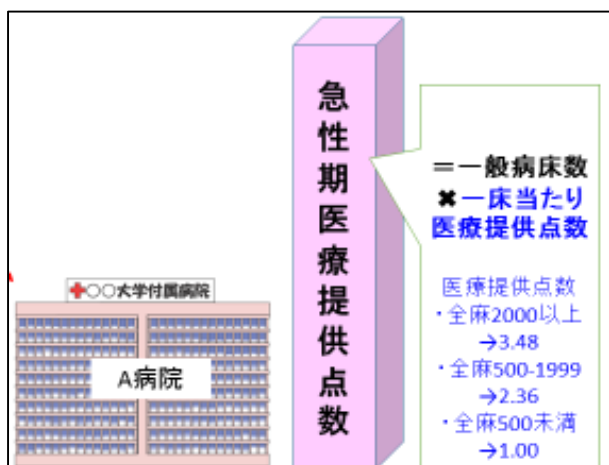
全身麻酔数区別にみた 1 床当たり全身麻酔数

全身麻酔 件数(年)	病院数	一般病床数 / 病院数	全麻件数/ 一般病床数	病床当たり急性期医療 提供点数
2000-	284	654	4.65	3.48
500-2000	682	346	3.15	2.36
-500	521	173	1.34	1.00

出所 ウェルネス DPC データ

本来ならばいろいろな指標を組み合わせて、病院ごとに急性期医療提供点数を算出するのが望ましいが、各病院の急性期医療のパフォーマンスを示す指標の入手が困難であり、特に非 DPC 病院では、全身麻酔数すら不明の状況にあるので、今回は全身麻酔数を急性期医療件数を用いて病院のパフォーマンスを最もよく表す指標と考え、上記に示した方法で、急性期医療提供能力の点数化を試みた。(図 3)に示すように、一床当たり医療提供点数に一般病床数を掛け合わせ、各病院の「急性期医療提供点数」を算出した。

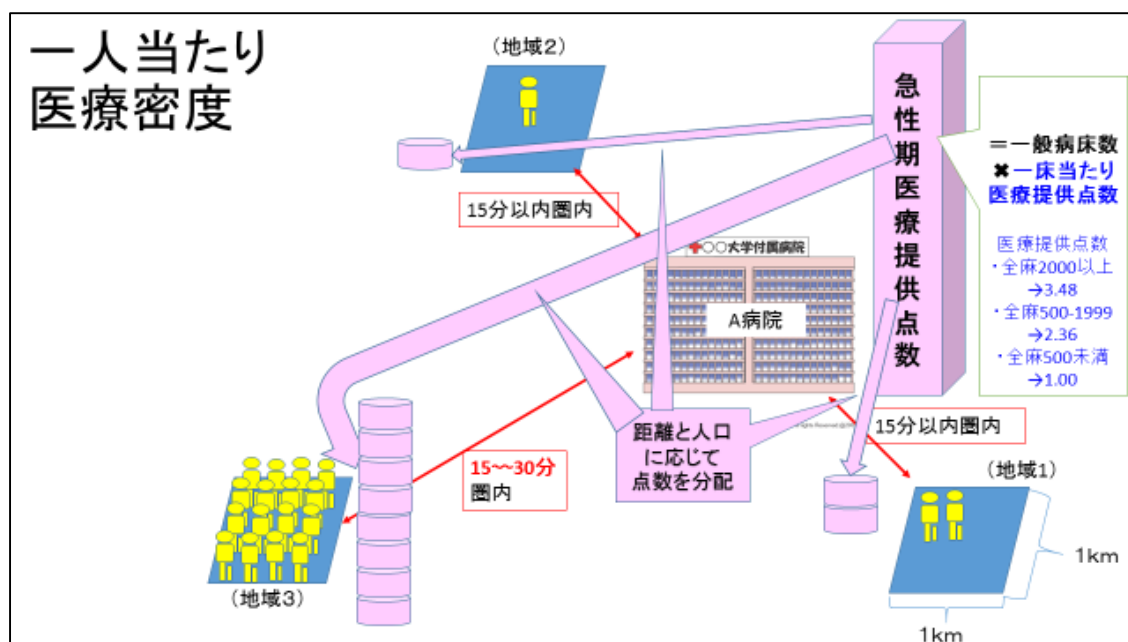
図 3 急性期医療提供点数の算出



(2) 各病院の急性期医療提供点数の各地域区画への割り振りについて

次に、各病院の急性期医療提供点数をどのように各メッシュへの割り振り方について説明する。病院の近隣のメッシュに住む住民の方が、遠い区画に住む住民より多く病院を使い、人口の多い区画の方が少ない区画より、より多くの医療資源を使うというのが、(図 4)に示す分配の基本的な作業仮説である。

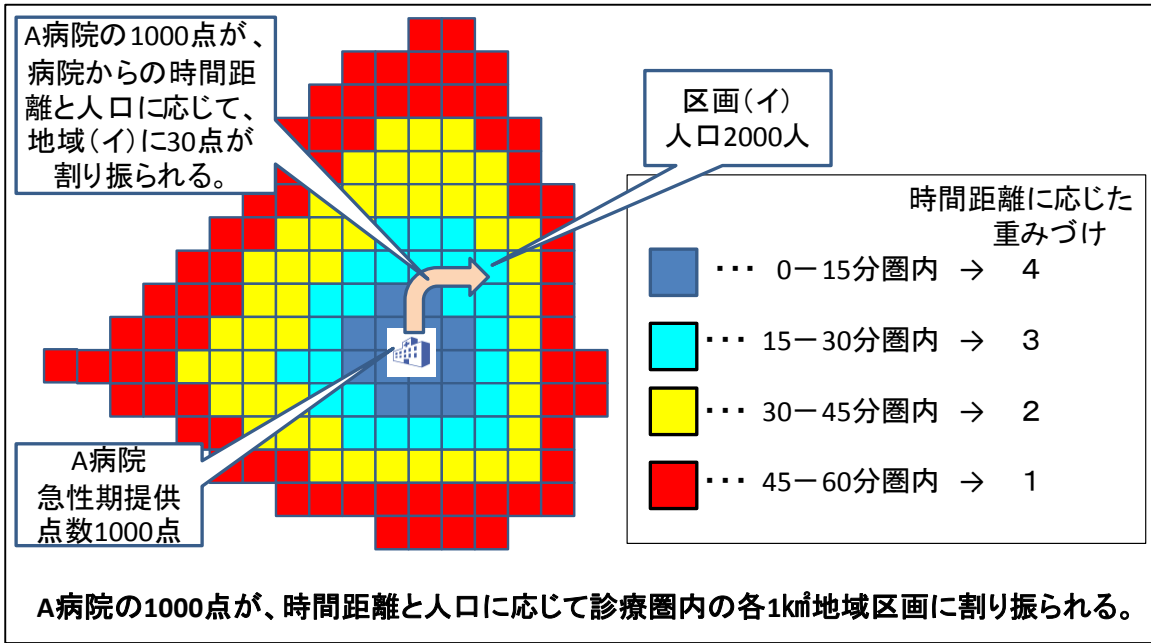
図 4 機能点数の分配の作業仮説イメージ



病院と各区域の距離を反映するため、今回使用した GIS に用意された全国すべての道路と、その道路を平均どの程度のスピードで走行できるかのデータを使用した。また今回使用した GIS には、全国すべてのメッシュの人口に関するデータが用意されている。このデータを用いて、(図 5)の青色で示された病院から車により 15 分間で到達可能な地域区画の人口、(図 5)のそら色で示された 30 分で到達できる地域区画の人口、(図 5)の黄色で示された 45 分で到達できる地域区画の人口、(図 5)の赤色で示された 60 分で到達できる地域区画の人口を算出する。更に病院と各メッシュの距離と病院利用の関係を反映するため、病院から 45～60 分圏内に住む住民に 1 に対し、30～45 分圏内に住む住民が 2 倍、15～30 分圏内に住む住民が 3 倍、0～15 分圏内に住む住民が 4 倍その病院を使用すると仮定し、それぞれのメッシュの人口に、それぞれの距離に応じた重みを掛け合わせる。それらの合計値を算出し、各メッシュの割合に応じて、各病院の急性期医療提供点数を割り振る。

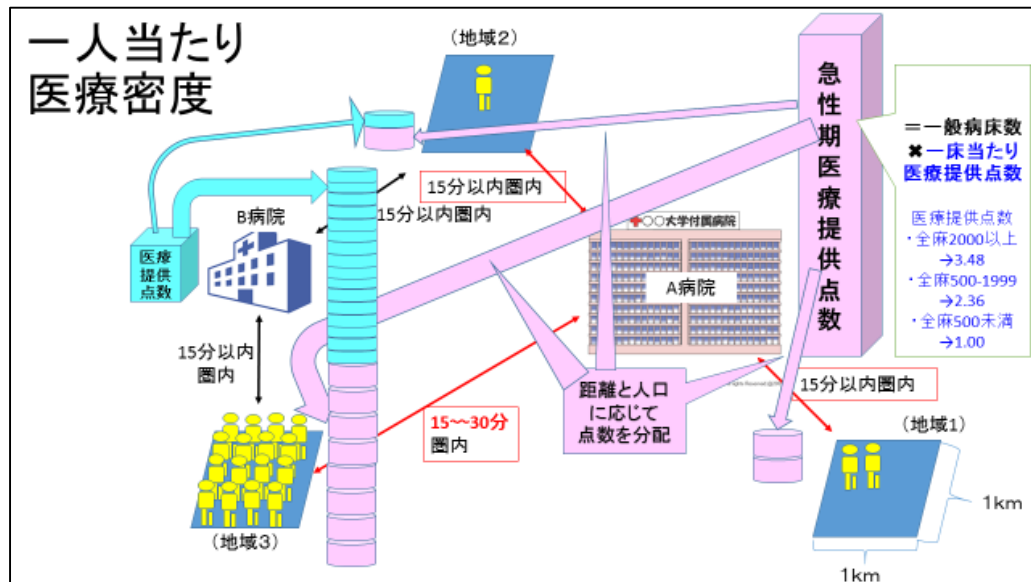
例えば A 病院の 15 分圏内 (青色) に 1 万人、15～30 分圏内 (そら色) に 2 万人、30～45 分圏内 (黄色) に 3 万人、45～60 分圏内 (赤色) に 4 万人住んでいるとすると、この A 病院の診療圏の重みづけ点数の総計は、20 万点 (＝1 万人×4 点/人+2 万人×3 点/人+3 万人×2 点+4 万人×1 点/人) となる。A 病院の急性期医療提供点数が 1000 点の場合、A 病院から 15～30 分圏内の人口 2 千人のメッシュである「区画 (イ)」には、30 点 (＝1000 点×2000 人×3 点/人÷20 万人点) が割り振られることになる。

図 5 各病院の急性期医療提供点数を各地域区画へ割り振る方法



地域に複数の病院がある場合、(図 6) に示すように、B 病院に対して A 病院と同様に急性期医療提供点数を計算し、次に距離と人口に応じて点数を分配する。

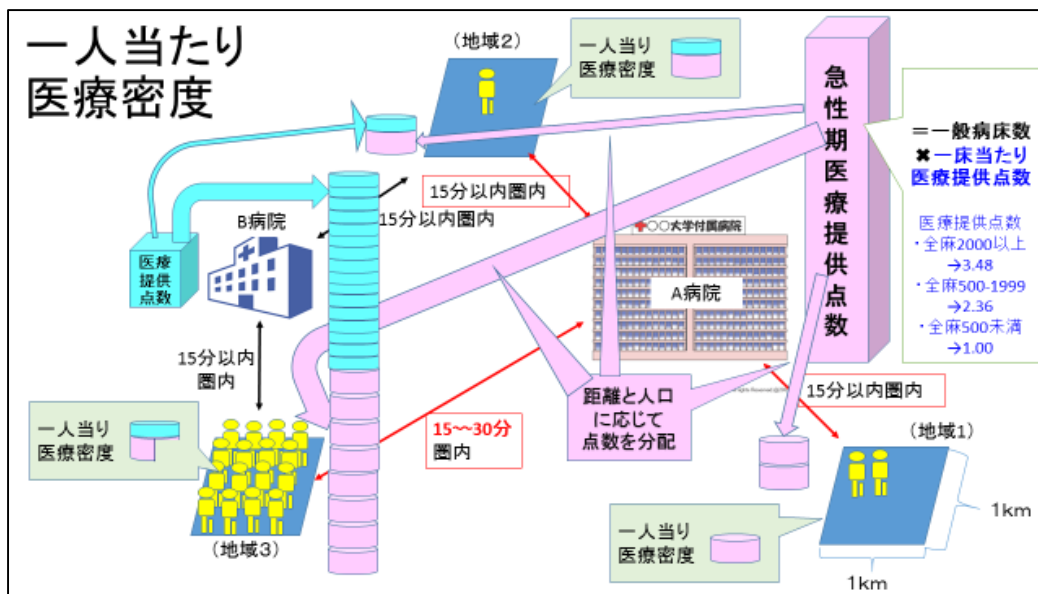
図 6 各メッシュに提供される医療点数算出イメージ



(3) 「一人当たり医療密度」の算出

(図 7) に示すように、各地域に割り振られた急性期医療提供点数を、各メッシュの人口で割れば、吹き出しに示された「一人当たり医療密度」が算出できる。

図 7 「一人当たり医療密度」の算出イメージ



3. 日本医師会 JMAP (Japan Medical Analysis Platform)

<http://jmap.jp/>

全国の市区町村、二次医療圏、都道府県別に人口情報、病院、診療所、介護施設の情報を瞬時に検索できるシステムを提供している。

JMAP 地域医療情報システム
Japan Medical Analysis Platform

日本医師会
Japan Medical Association

トップページ

JMAPは、各都道府県医師会、郡市区医師会や会員が、自地域の将来の医療や介護の提供体制について検討を行う際の参考、ツールとして活用していただくことを目的としています。

地図から地域指定 地域別統計 施設別検索

地図から都道府県を指定

都道府県名から各都道府県の地域別統計画面にリンクしています。

都道府県画面の「関連地域」から、二次医療圏や市区町村の画面に移動することができます。

ご利用案内

事務局からのお知らせ

2015.02.25
トップページの全国地図から地域別統計画面を直接ご覧いただけるようになりました。

2015.02.20
介護保険施設の情報を追加し、地域別画面に介護需要と提供体制の統計機能も追加しました。詳しくは「ご利用案内」ページをご覧ください。

2014.09.18
病床機能報告の基準時期に合わせて、全国の施設データを2014年7月1日現在の情報に更新し、地域別統計も最新情報に基づき再計算を実施しました。

2013.12.17
当サイトを一般向けに公開しました。

2013.06.07
日本医師会会員の皆様へサイトを公開しました。

ご利用案内 よくある質問 お問い合わせ

出所情報

項目名	出典
市区町村別将来推計人口	国立社会保障・人口問題研究所 市区町村別将来推計人口 平成25年3月推計
面積	都道府県・市区町村別主要統計表(平成22年)より抜粋
病床機能報告制度による2014年の機能別病床数	<都道府県>社会保障制度改革政策本部(医療・介護情報の活用による改革の推進に関する専門調査会報告)(平成27年6月15日) <二次医療圏>各都道府県ホームページ(平成27年9月時点公表されているデータ)
2025年病床機能別必要病床数(推計)	<都道府県>社会保障制度改革政策本部(医療・介護情報の活用による改革の推進に関する専門調査会報告) <二次医療圏>各都道府県ホームページ(平成27年9月時点公表されているデータ)
1人あたり医療費(国保のみ)	平成24年度医療費の地域差分析 厚生労働省
第1号被保険者1人あたり介護給付費	平成25年度介護保険事業状況報告(年報)
病院数	平成25年10月1日医療施設調査
診療所施設数	平成25年10月1日医療施設調査
有床診療所施設数	平成25年10月1日医療施設調査
無床診療所施設数	平成25年10月1日医療施設調査
病院病床数	平成25年10月1日医療施設調査
診療所病床数	平成25年10月1日医療施設調査
一般病床数	平成25年10月1日医療施設調査
療養病床数	平成25年10月1日医療施設調査
精神病床数	平成25年10月1日医療施設調査
回復期リハビリテーション病棟病床数	地方厚生局データ、平成27年3月全国回復期リハ病棟連絡協議会の独自調査
地域包括ケア病棟病床数	地方厚生局データ、平成27年9月地域包括ケア病棟協会
全身麻酔	平成23年10月1日医療施設調査
分娩総数	平成23年10月1日医療施設調査
病院勤務医師	平成25年10月1日病院報告
診療所医師数	平成23年10月1日医療施設調査
総看護師数(病院)	平成25年10月1日病院報告
総看護師数(診療所)	平成23年10月1日医療施設調査
理学療法士	平成25年10月1日病院報告
作業療法士	平成25年10月1日病院報告
言語聴覚士	平成25年10月1日病院報告
薬剤師数	平成24年医師・歯科医師・薬剤師調査
在宅療養支援診療所	平成26年11月地方厚生局 届出受理医療機関名簿
在宅療養支援病院	平成26年11月地方厚生局 届出受理医療機関名簿
訪問看護ステーション	平成27年4月厚生労働省 介護サービス情報公表システム
介護療養(療養医療施設)施設数・定員合計	平成27年4月厚生労働省 介護サービス情報公表システム
老人保健施設 施設数・定員合計	平成27年4月厚生労働省 介護サービス情報公表システム
特別養護老人ホーム 施設数・定員合計	平成27年4月厚生労働省 介護サービス情報公表システム
介護付有料老人ホーム 施設数・定員合計	平成27年4月厚生労働省 介護サービス情報公表システム
軽費老人ホーム(特定施設) 施設数・定員合計	平成27年4月厚生労働省 介護サービス情報公表システム
グループホーム 施設数・定員合計	平成27年4月厚生労働省 介護サービス情報公表システム
サービス付き高齢者向け賃貸住宅 施設数・定員合計	平成27年4月厚生労働省 介護サービス情報公表システム
サービス付き高齢者向け住宅(非特定施設) 登録件数・住宅戸数	平成27年4月国土交通省・厚生労働省サービス付き高齢者向け住宅 情報提供システム
サービス付き高齢者向け住宅 登録件数・住宅戸数	平成27年4月厚生労働省 介護サービス情報公表システム・サービス付き高齢者向け住宅 情報提供システム
介護従事者数 看護師数(施設)	平成27年4月厚生労働省 介護サービス情報公表システム [対象介護サービス] 介護老人福祉施設、介護老人保健施設、介護療養型医療施設、認知症対応型共同生活介護、特定施設
介護従事者数 看護師数(訪問)	平成27年4月厚生労働省 介護サービス情報公表システム [対象介護サービス] 訪問看護
介護従事者数 介護職員数(施設等)	平成27年4月厚生労働省 介護サービス情報公表システム [対象介護サービス] 訪問介護以外の全介護サービス
介護従事者数 介護職員数(訪問)	平成27年4月厚生労働省 介護サービス情報公表システム [対象介護サービス] 訪問介護
在宅医療 利用者数	平成23年10月1日医療施設調査
訪問看護 利用者数	平成27年4月厚生労働省 介護サービス情報公表システム
訪問介護 利用者数	平成27年4月厚生労働省 介護サービス情報公表システム

II 章. 県別一覧（二次医療圏別）

01 北海道	02 青森県	03 岩手県	04 宮城県
05 秋田県	06 山形県	07 福島県	08 茨城県
09 栃木県	10 群馬県	11 埼玉県	12 千葉県
13 東京都	14 神奈川県	15 新潟県	16 富山県
17 石川県	18 福井県	19 山梨県	20 長野県
21 岐阜県	22 静岡県	23 愛知県	24 三重県
25 滋賀県	26 京都府	27 大阪府	28 兵庫県
29 奈良県	30 和歌山県	31 鳥取県	32 島根県
33 岡山県	34 広島県	35 山口県	36 徳島県
37 香川県	38 愛媛県	39 高知県	40 福岡県
41 佐賀県	42 長崎県	43 熊本県	44 大分県
45 宮崎県	46 鹿児島県	47 沖縄県	