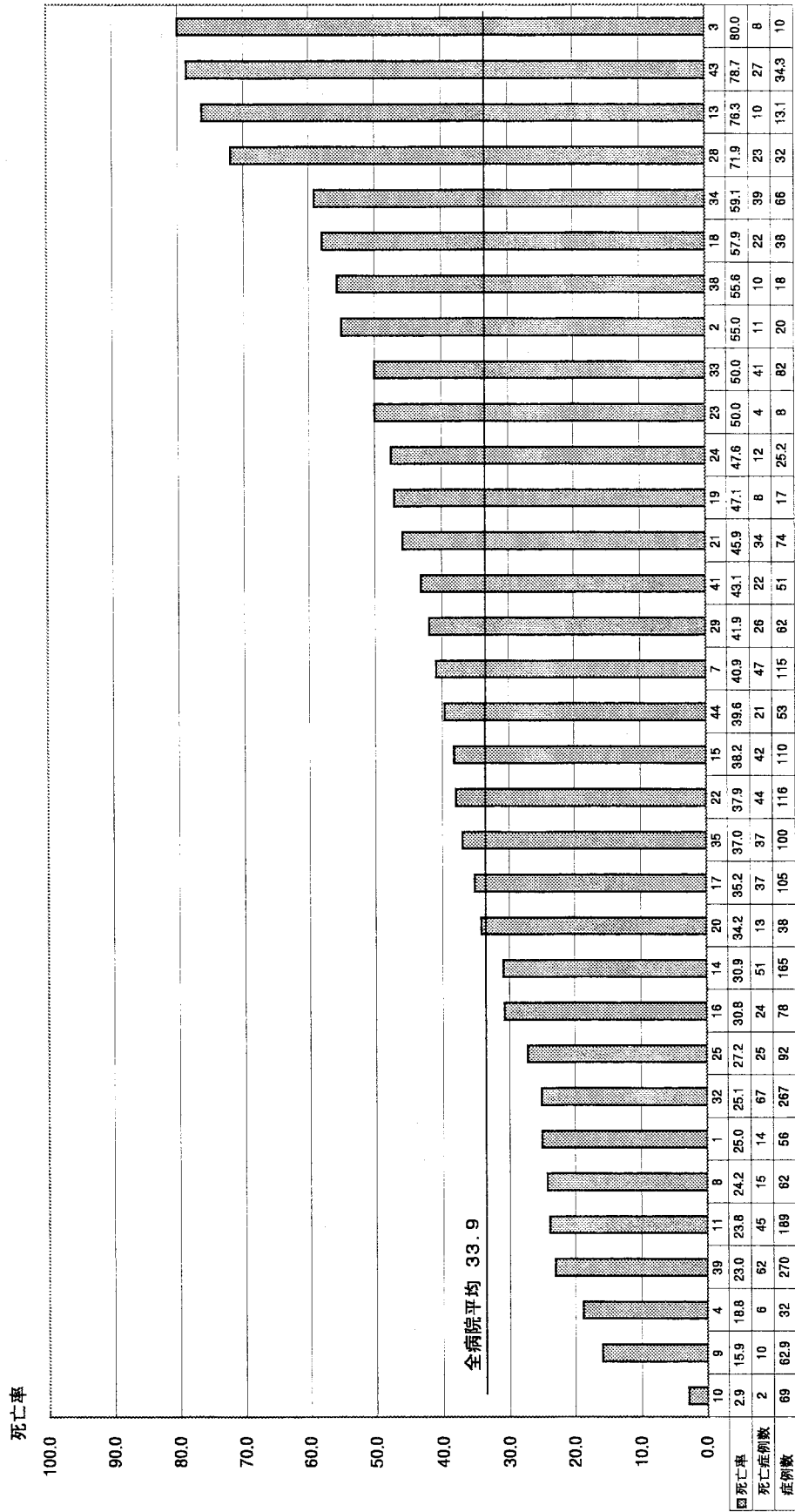
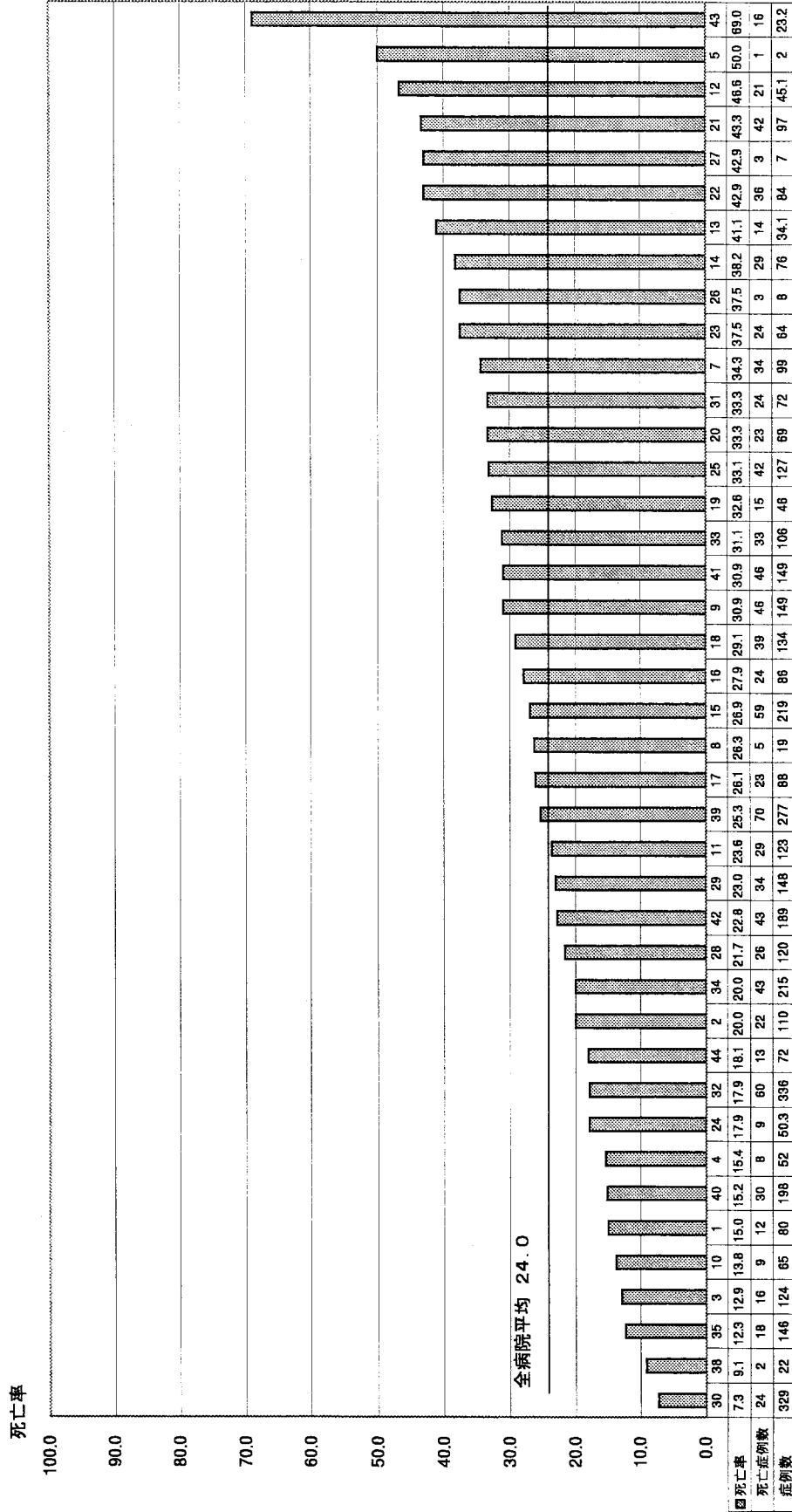


DRG172【合併症を伴う、消化器系の悪性腫瘍】
死亡率

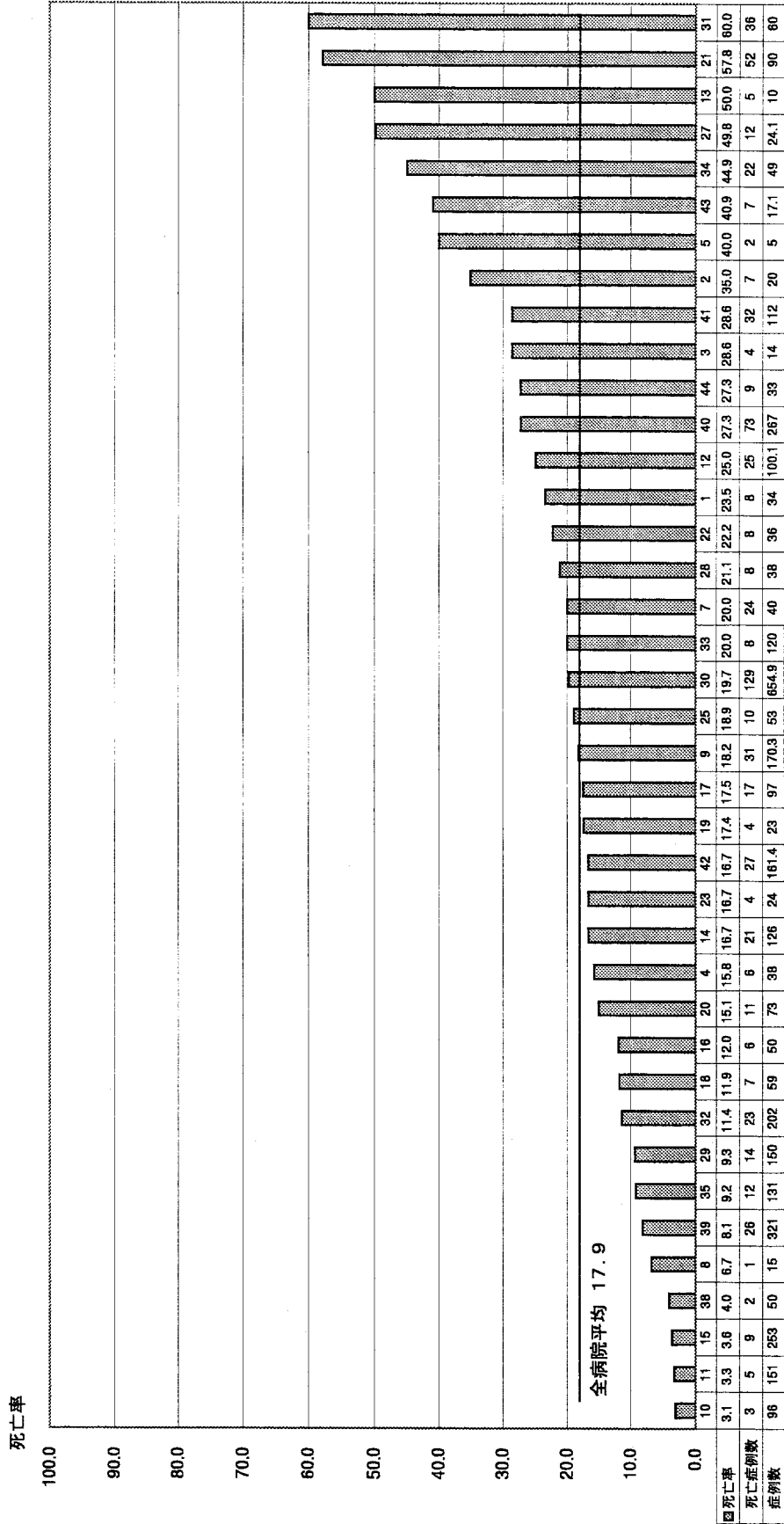


病院コード
【病院コードの無いものは該当症例無し】

DRG203【肝胆管系または膵臓の悪性腫瘍】
死亡率

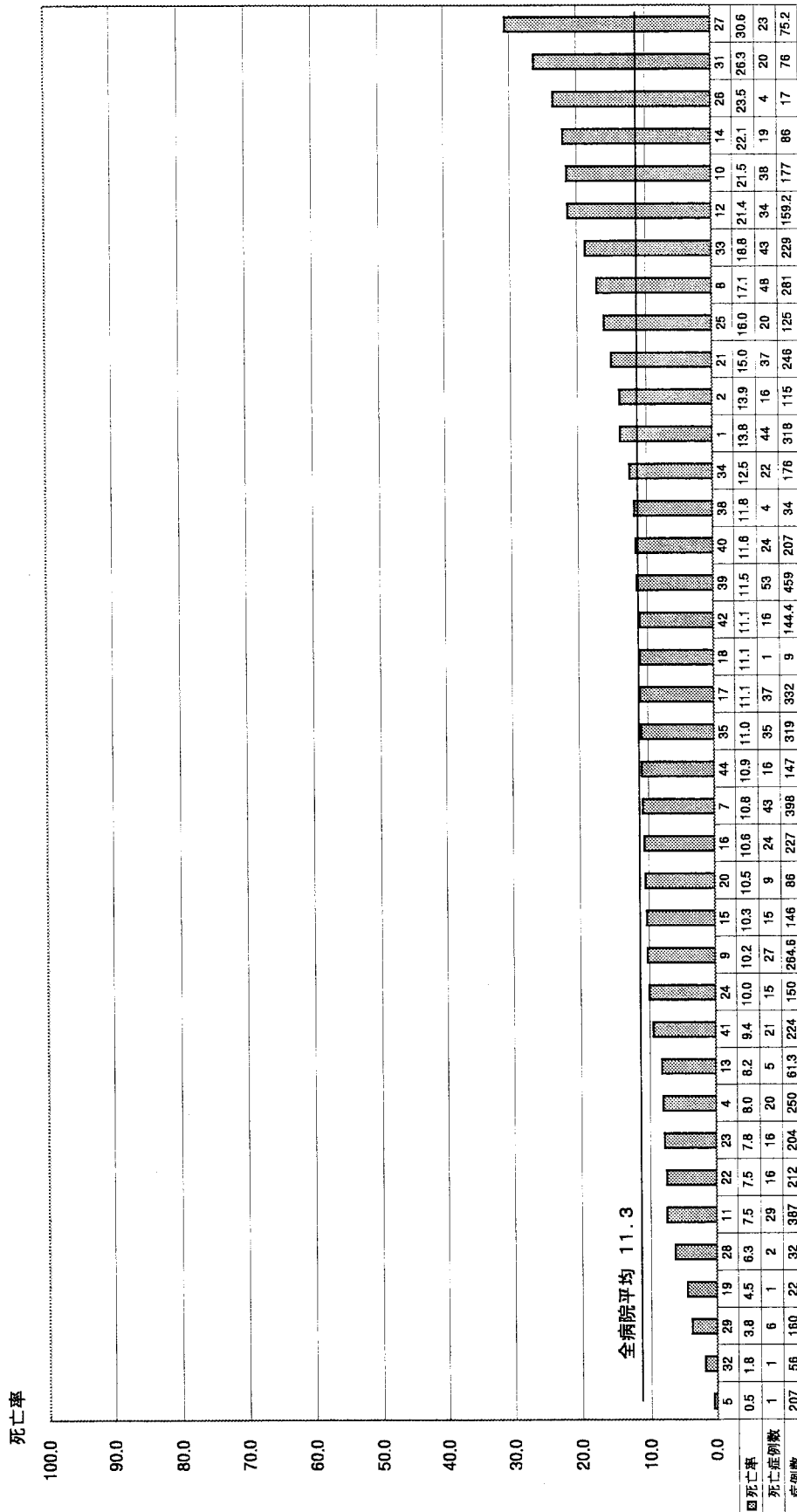


DRG173【合併症を伴わない、消化器系の悪性腫瘍】
死亡率



病院コード
【病院コードの無いものは該当症例無し】

DRG14【一過性(脳)虚血発作除く、特異性脳血管疾患】
死亡率

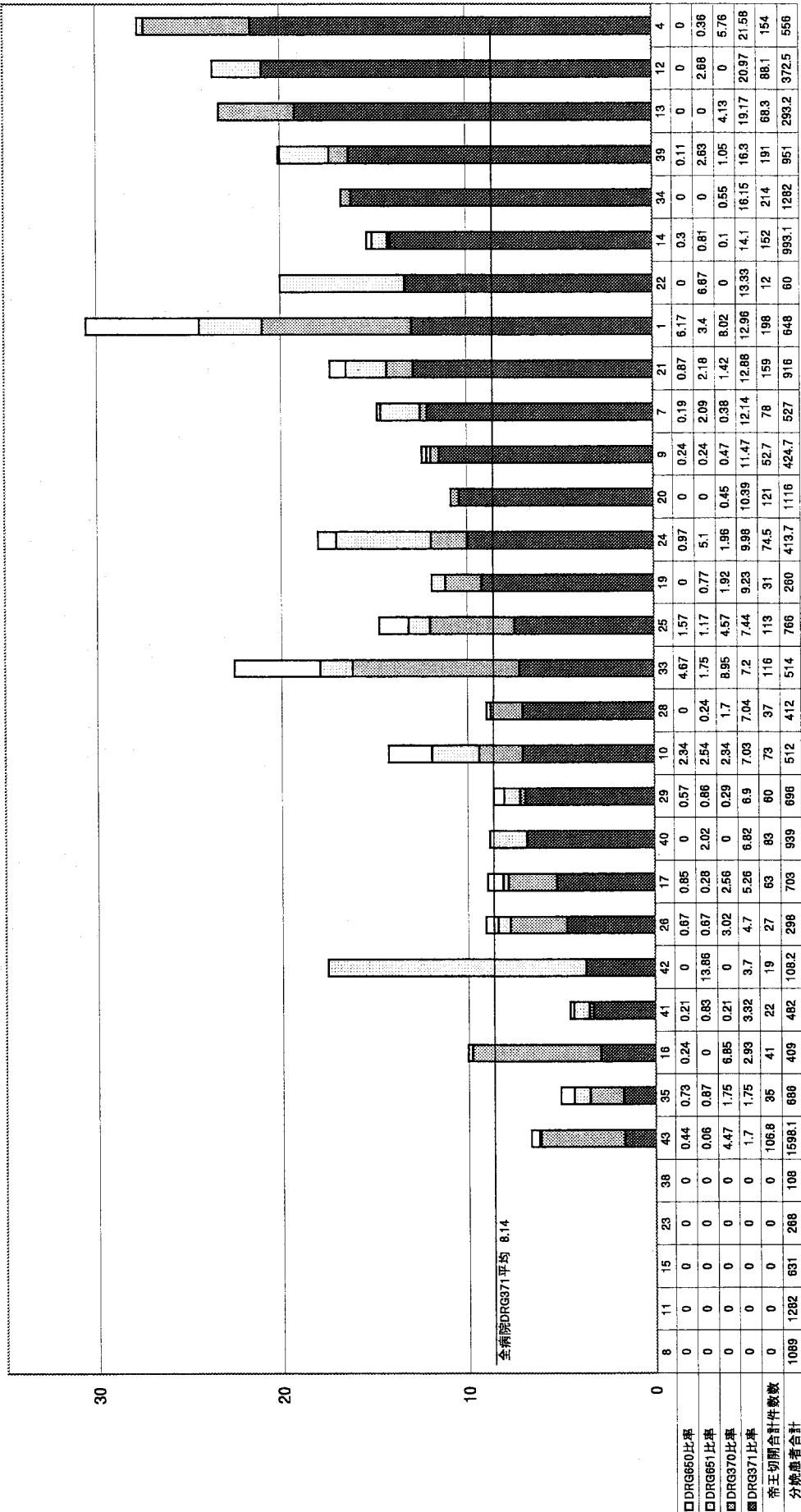


全病院平均 11.3

病院コード

【病院コードの無いものは該当症例無し】

帝王切開率

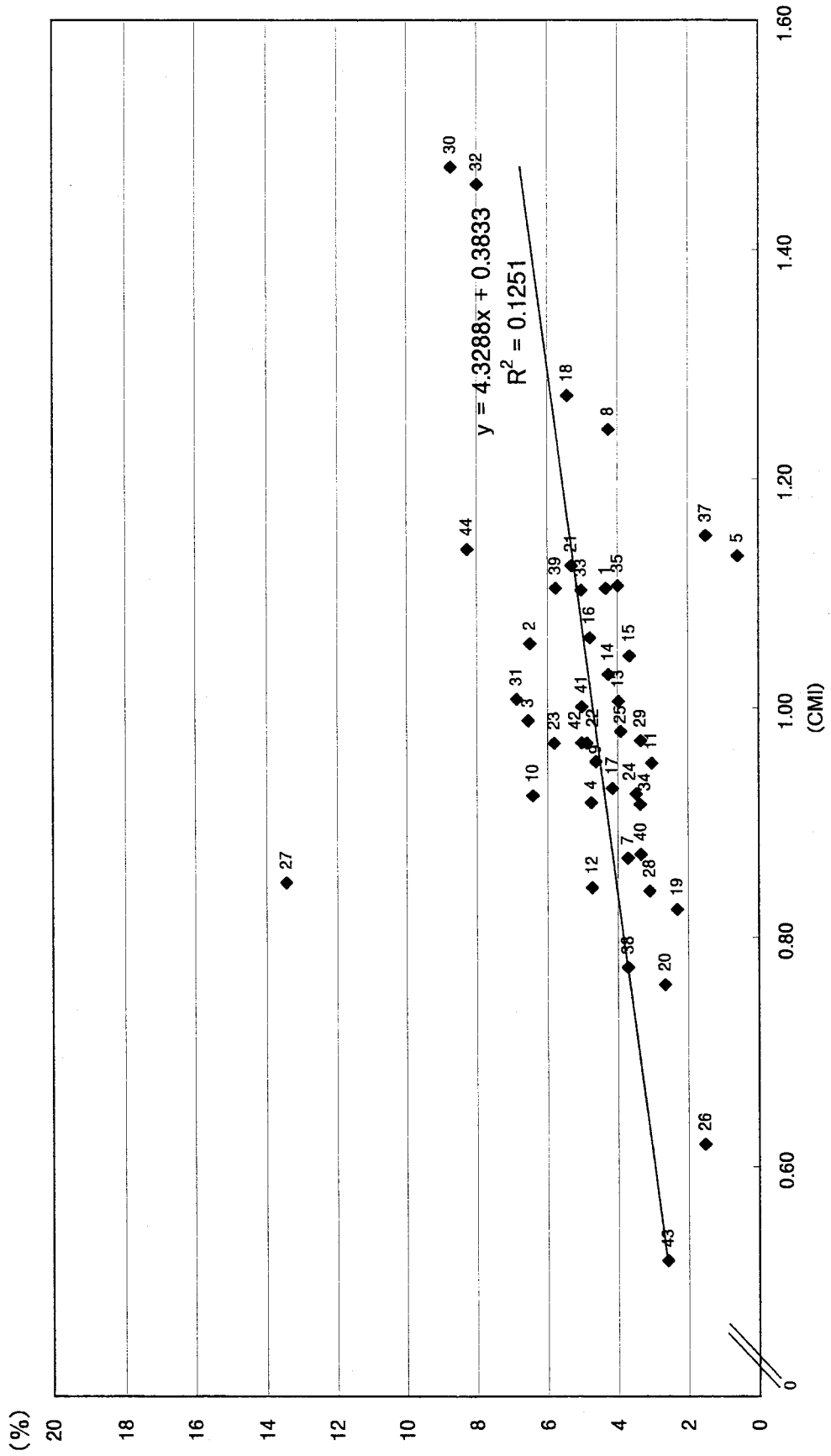


帝王切開率

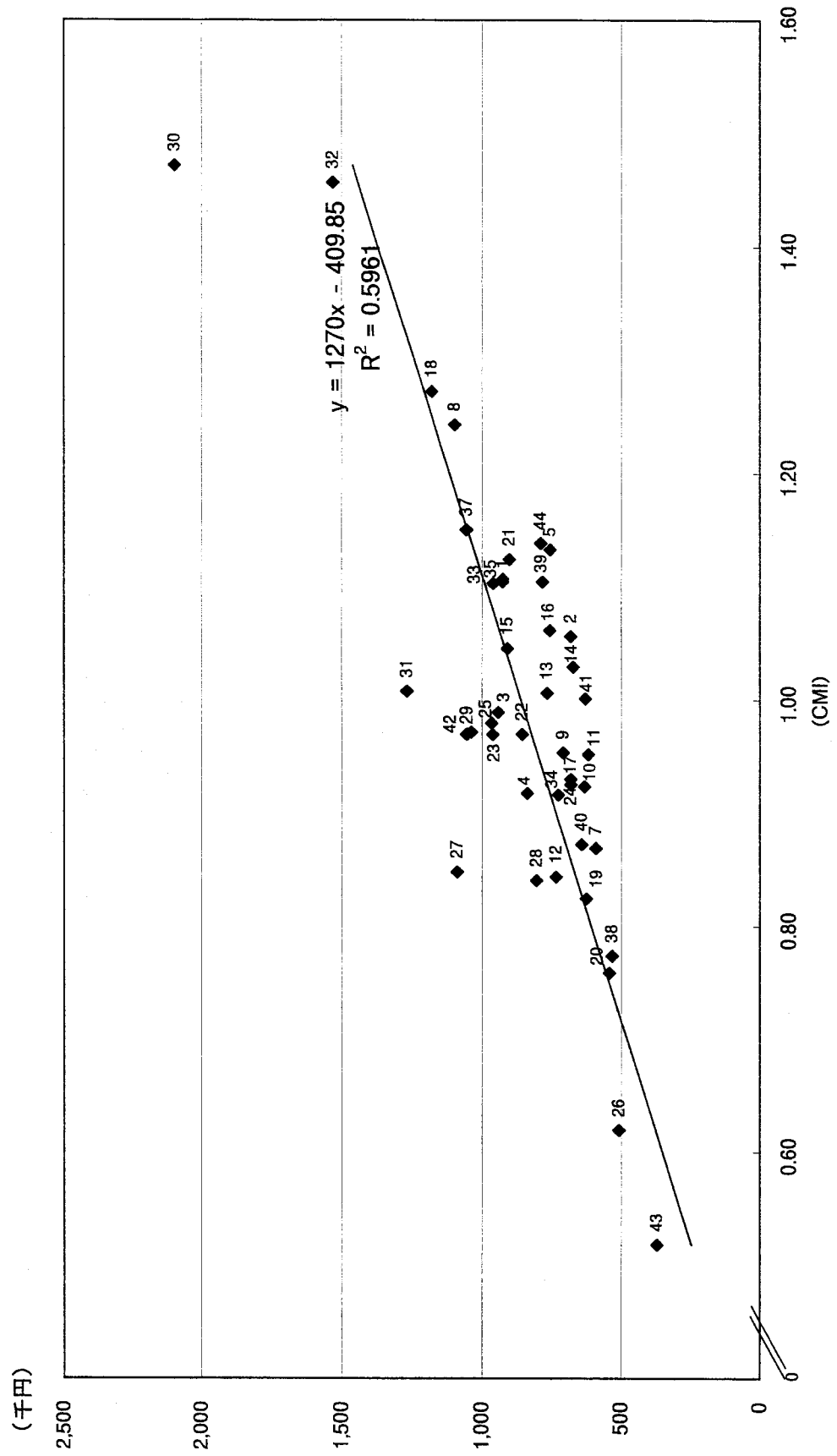
病院コード

DRG371 【合併症を伴わない、帝王切開】 DRG370 【合併症を伴う、帝王切開】
 DRG651 【合併症を伴わない、帝王切開】 DRG650 【合併症を伴う、帝王切開】

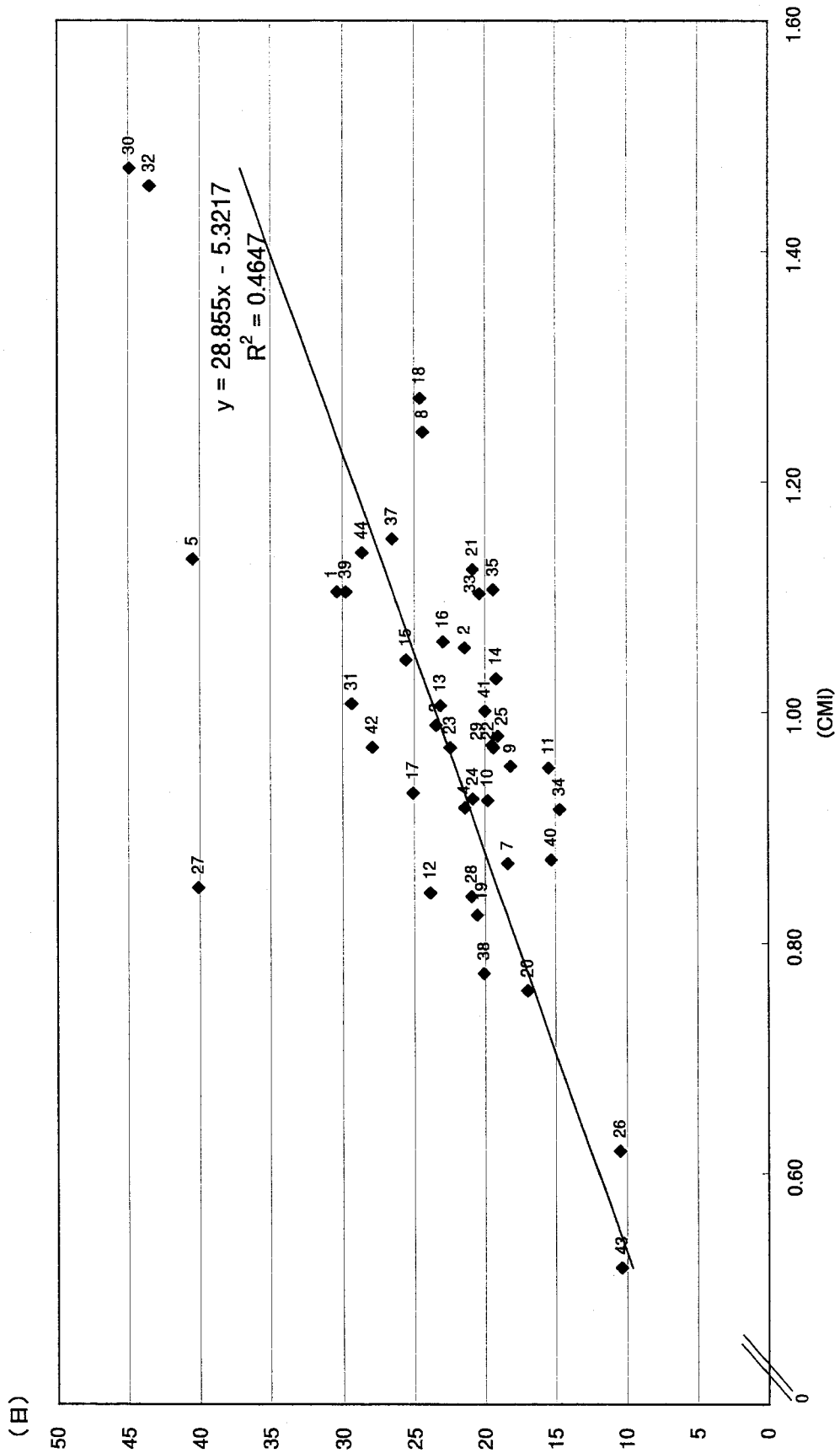
CMIと死亡率



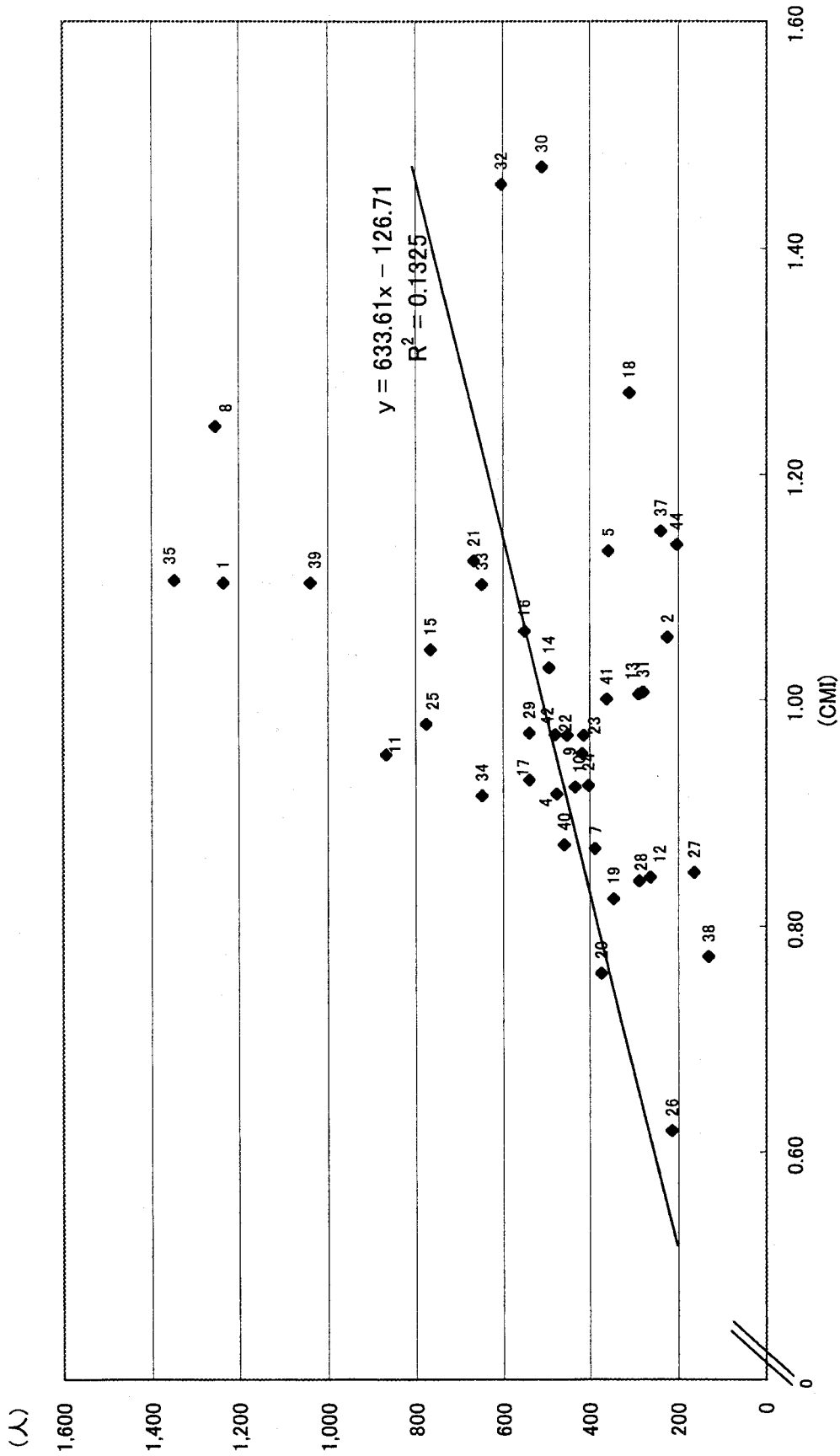
CMIと1人当り入院費用



CMIと平均在院日数

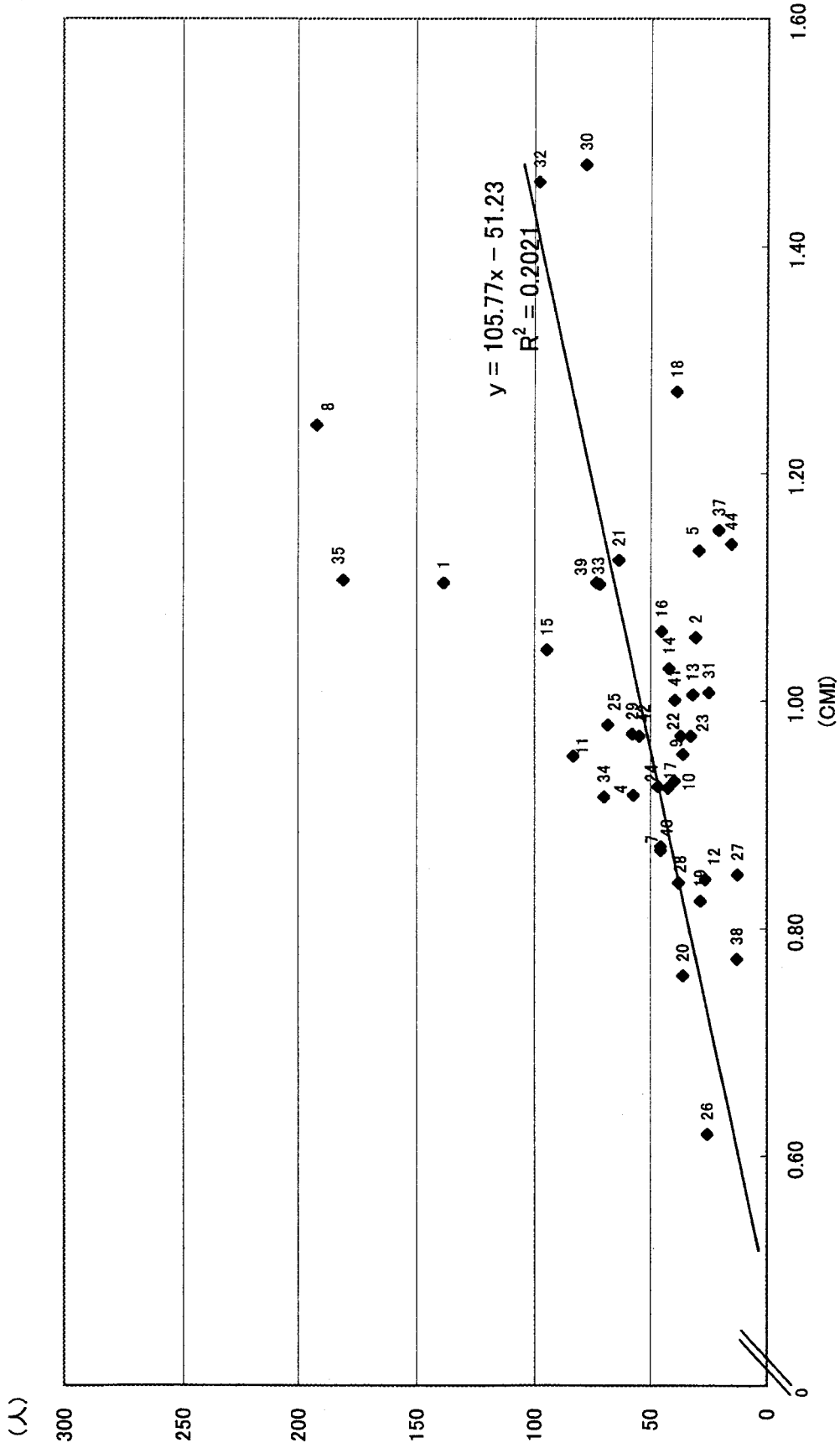


CMIと全職員数(入院のみ)



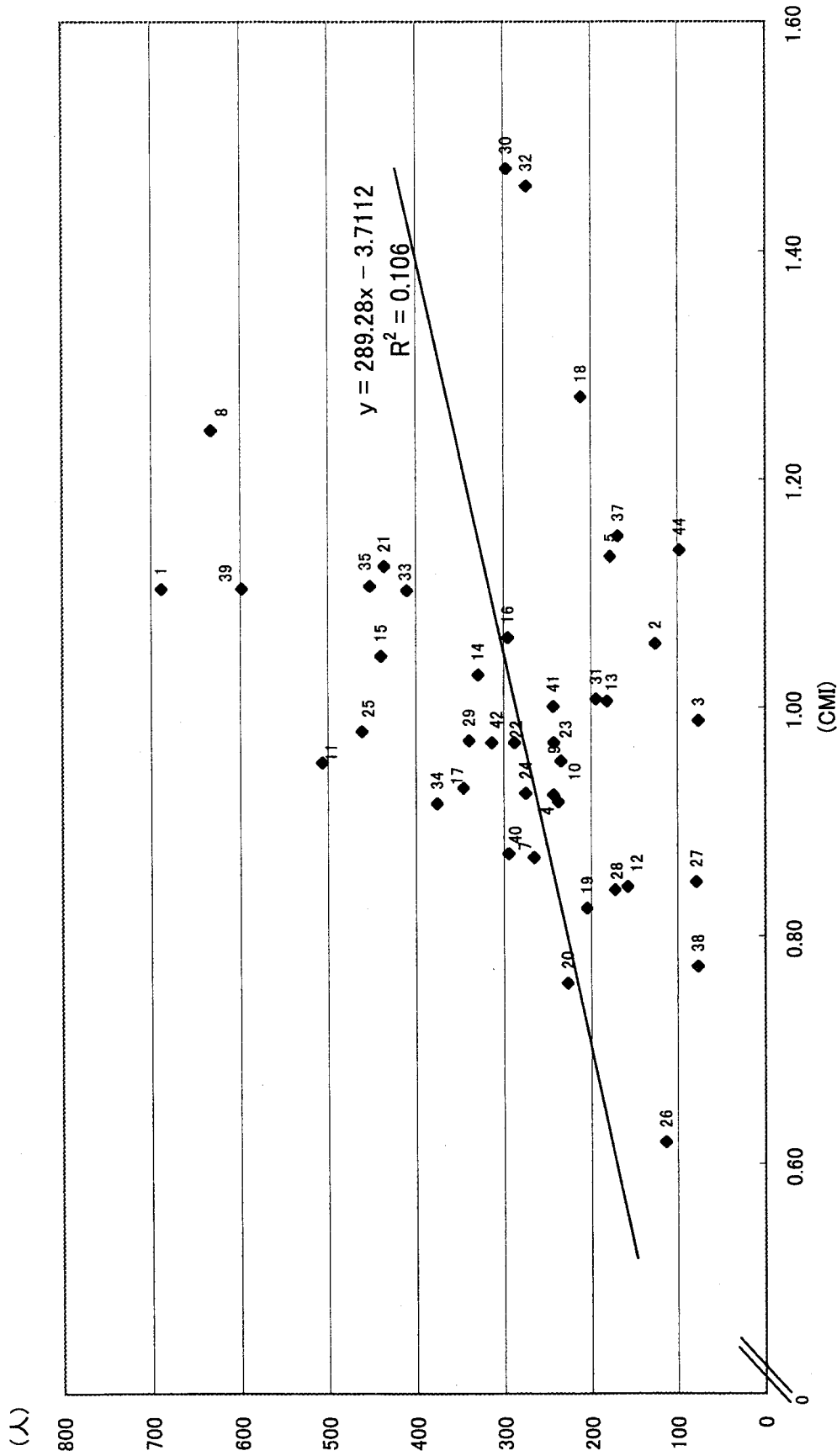
(注: 3及び43病院についてはデータなし)

CMIと医師数(入院のみ)



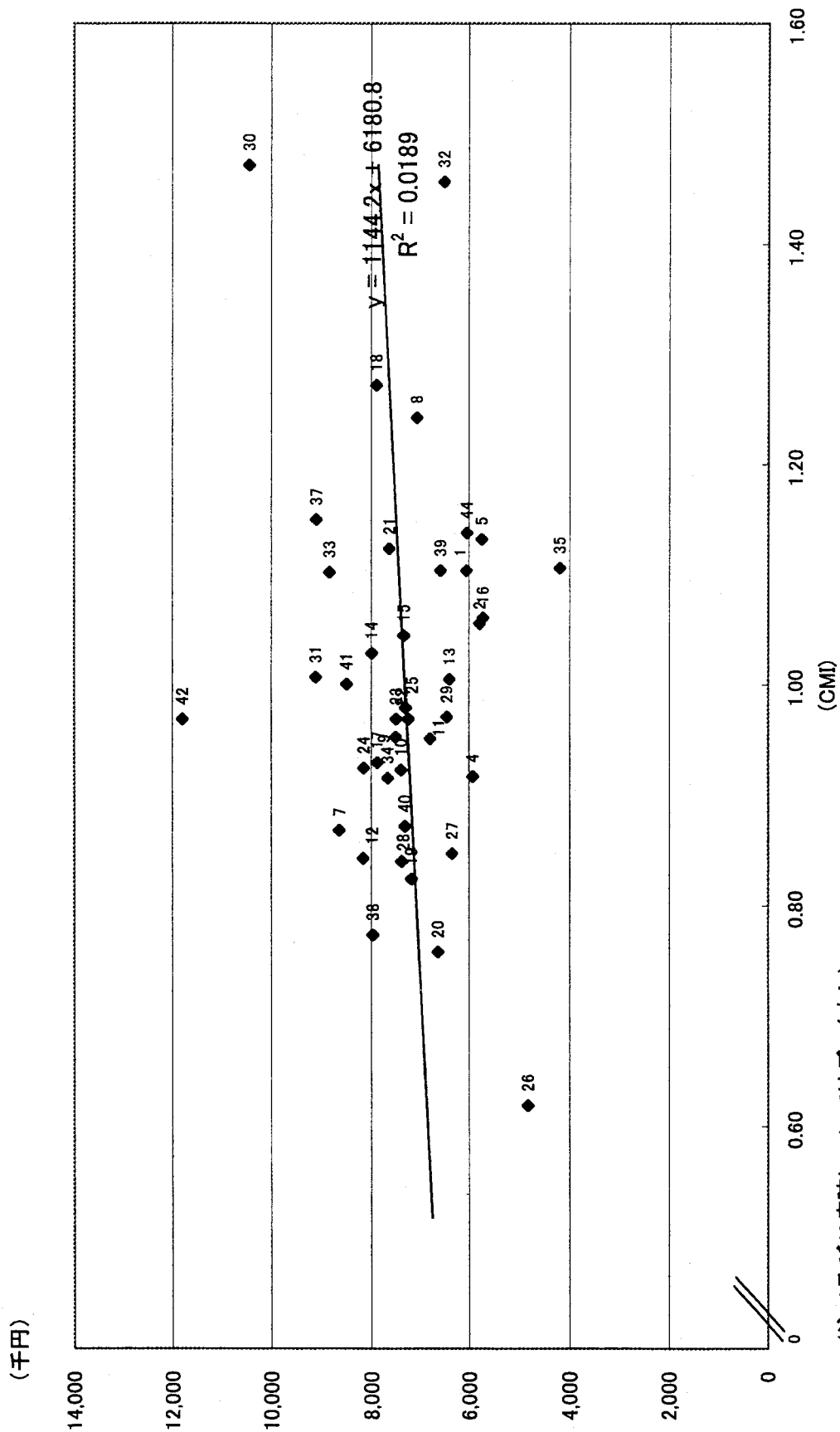
(注:3及び43病院についてはデータなし)

CMIと看護婦数(入院のみ)



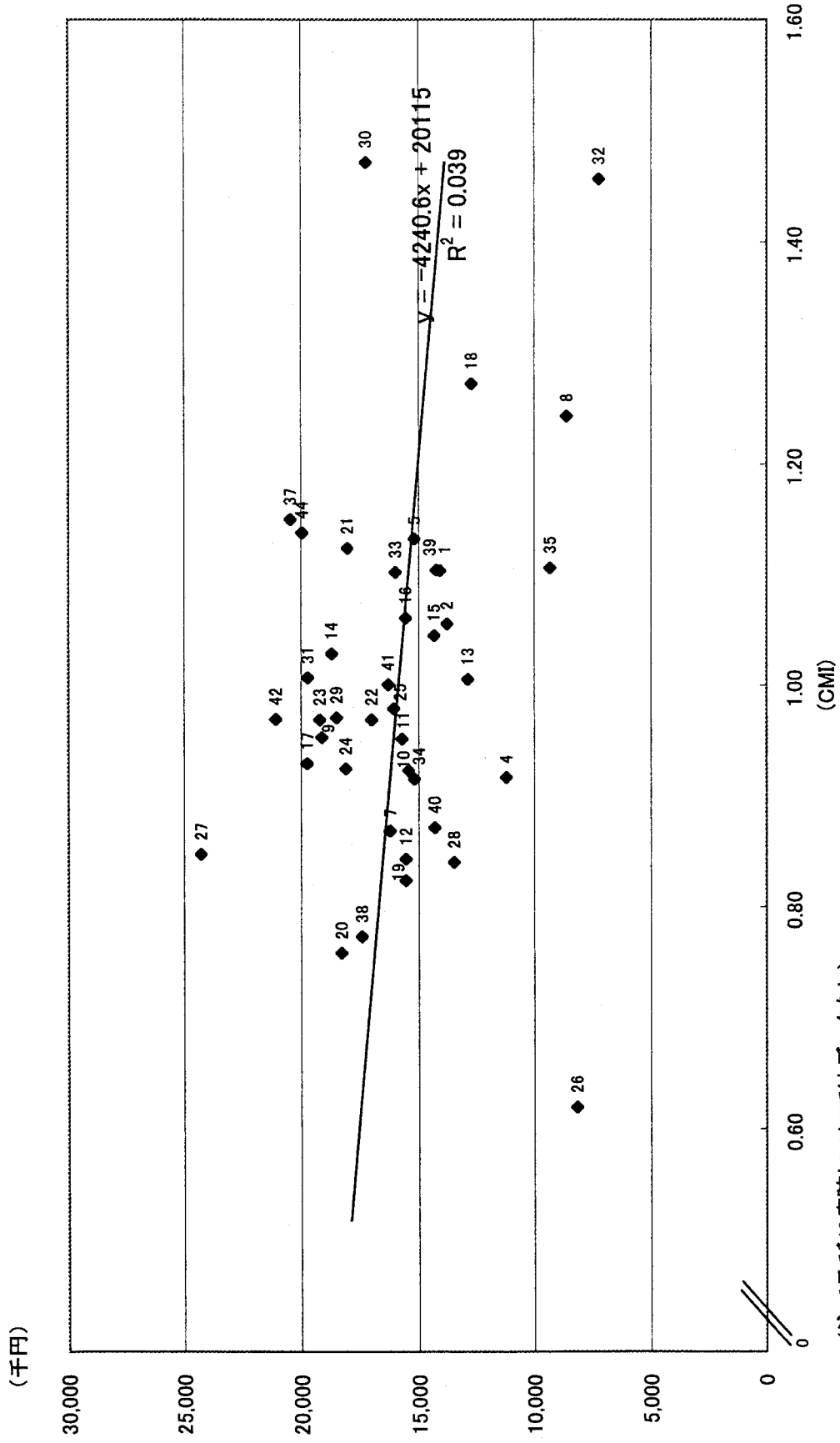
(注: 43病院についてはデータなし)

CMIと全職員平均給与費



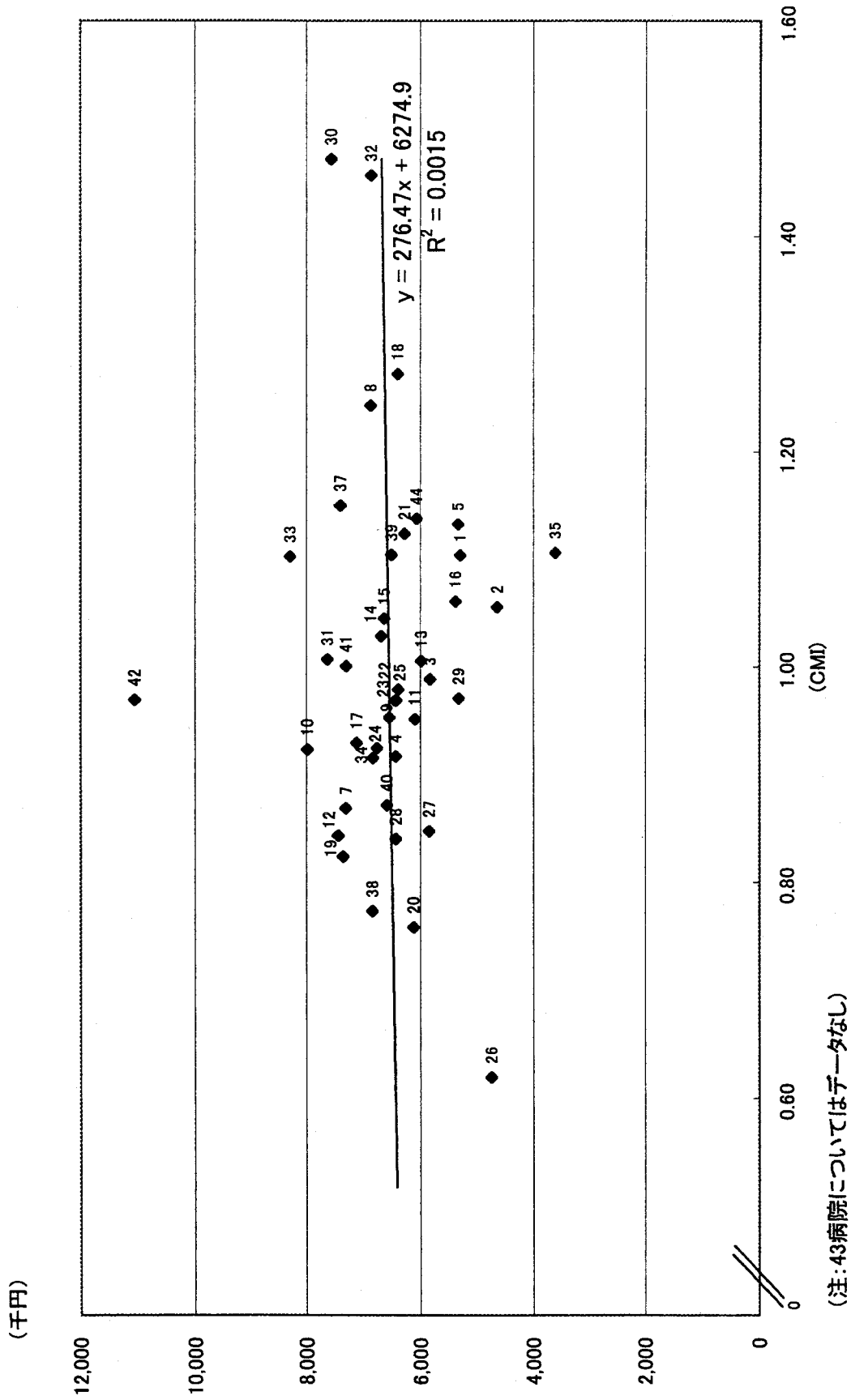
(注:3及び43病院についてはデータなし)

CMIと医師平均給与

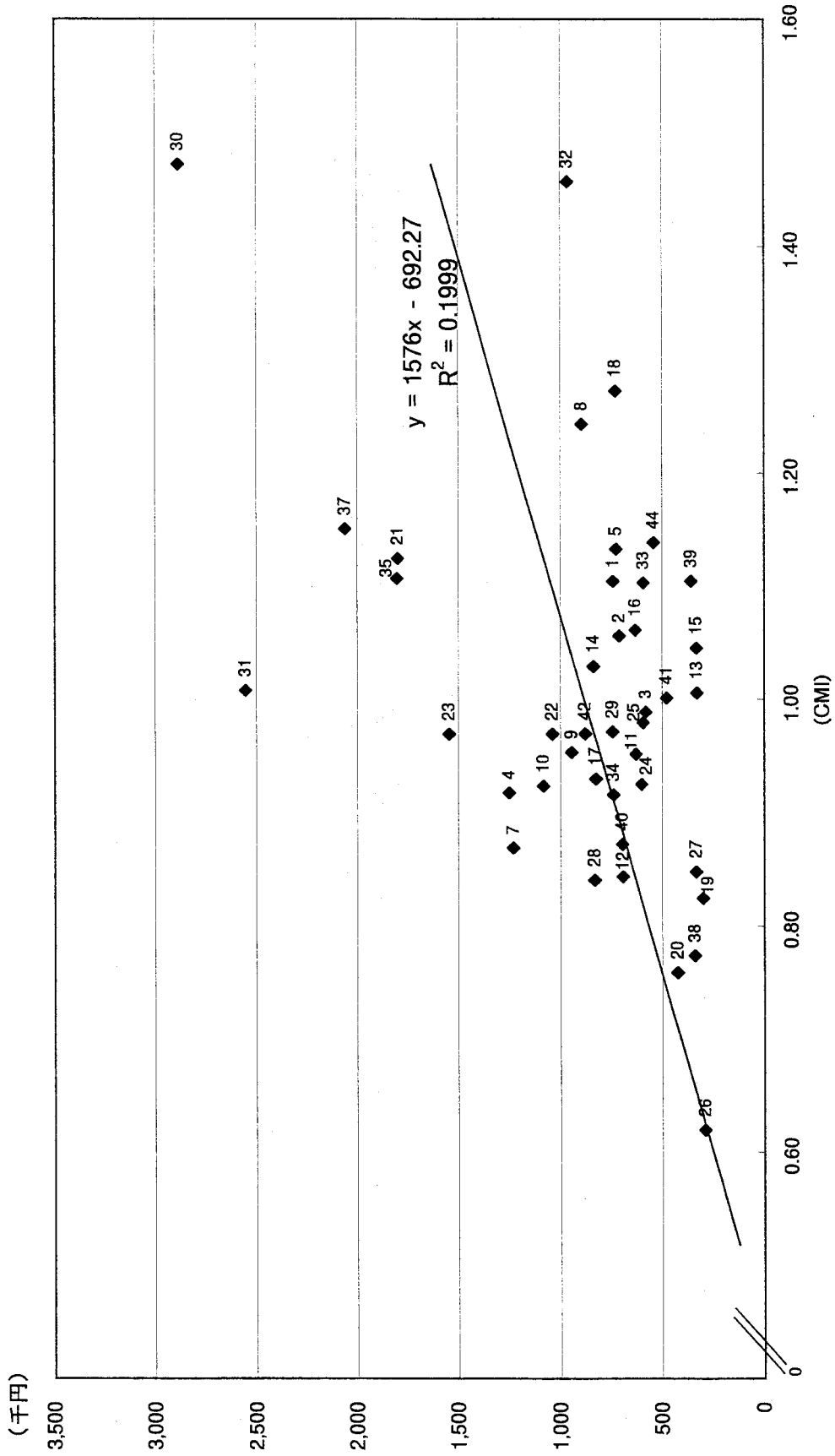


(注: 3及び43病院についてはデータなし)

CMIと看護婦平均給与



CMIと1ベッド当りキャピタルコスト

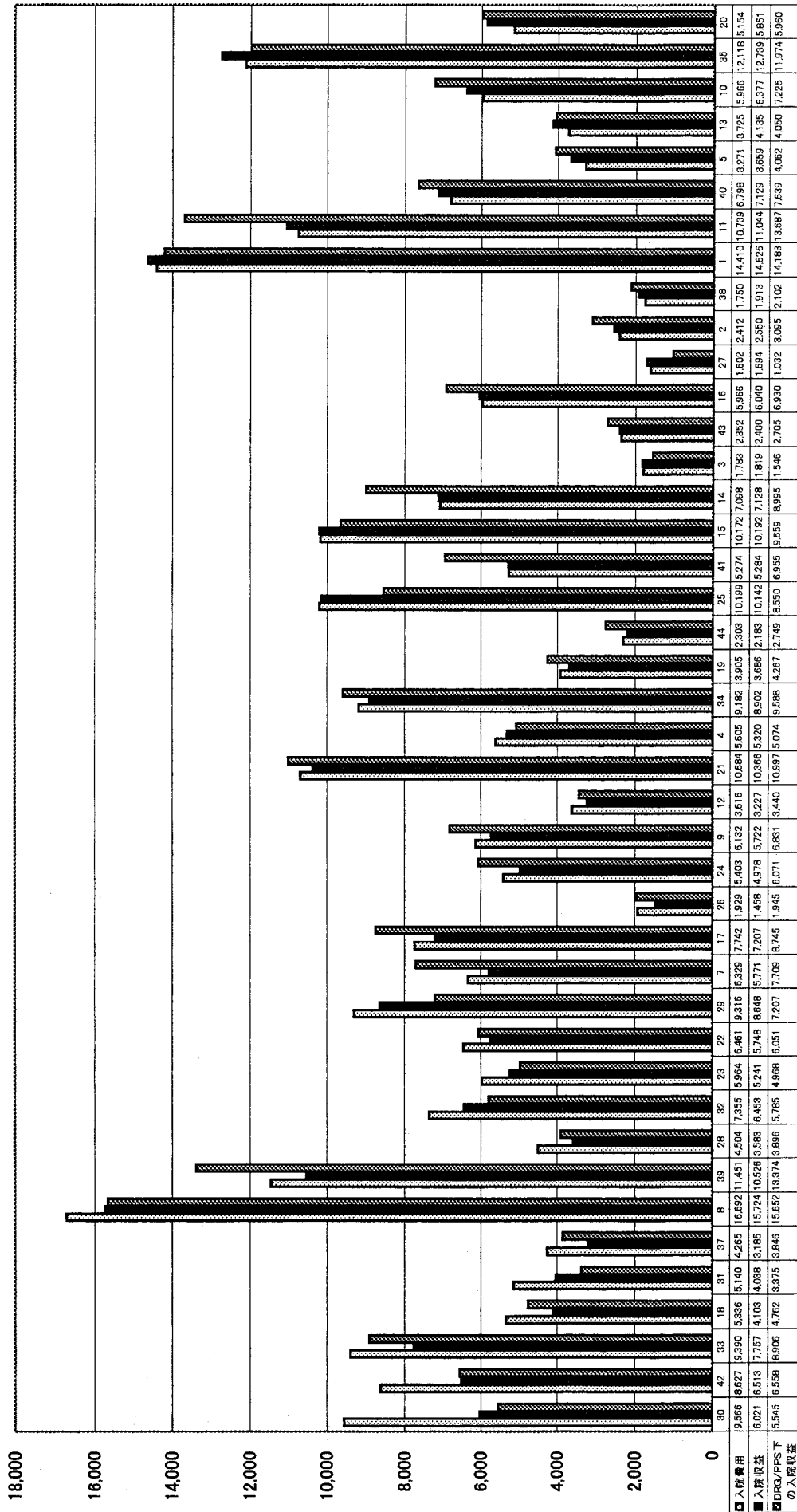


(注: キャピタルコストとして減価償却費+リース料を計上した)

(注: 43病院についてはデータなし)

入院費用・入院収益・DRG/PPS下の入院収益(CMI調整)の比較

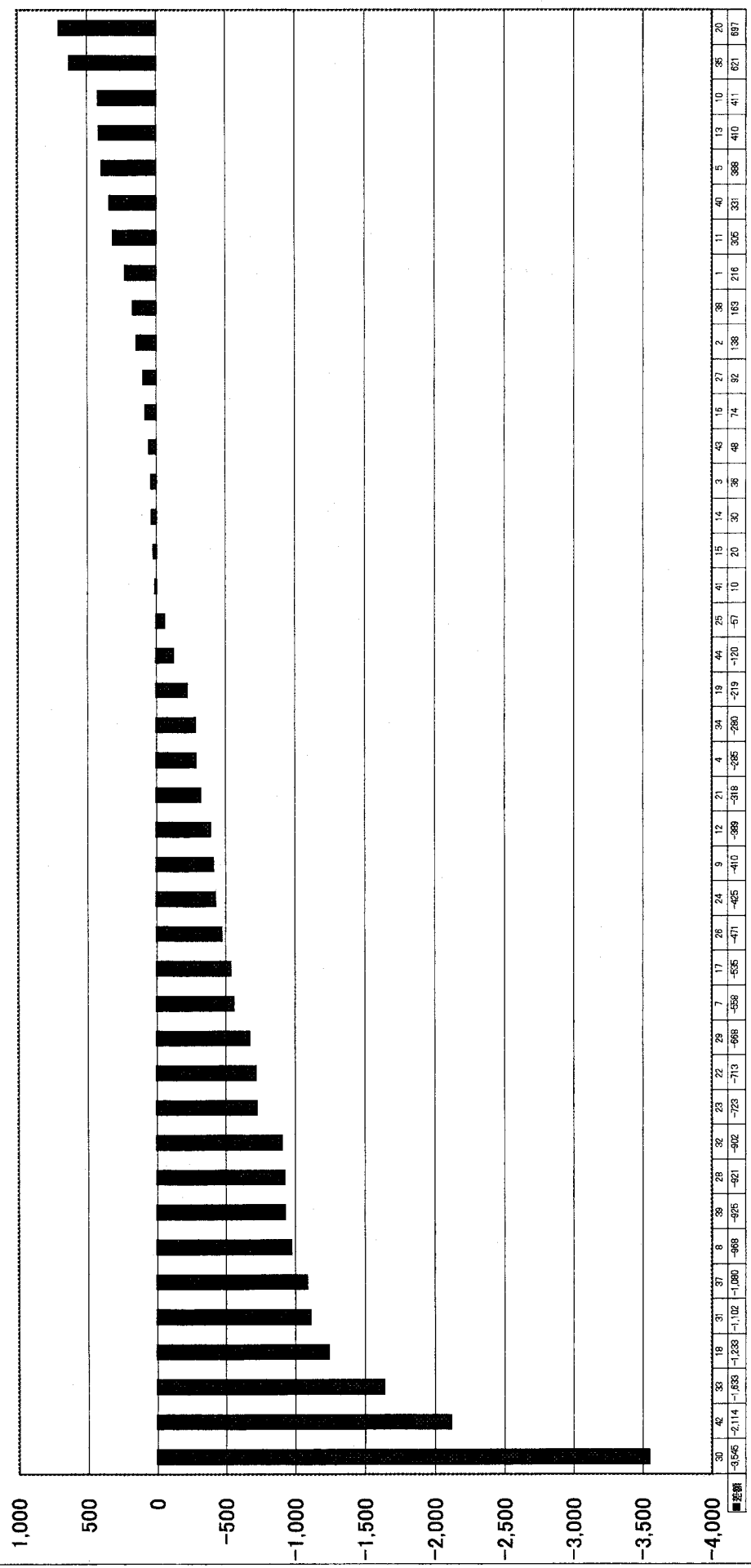
単位:百万円



病院コード

現行の入院収益と入院費用の差異比較

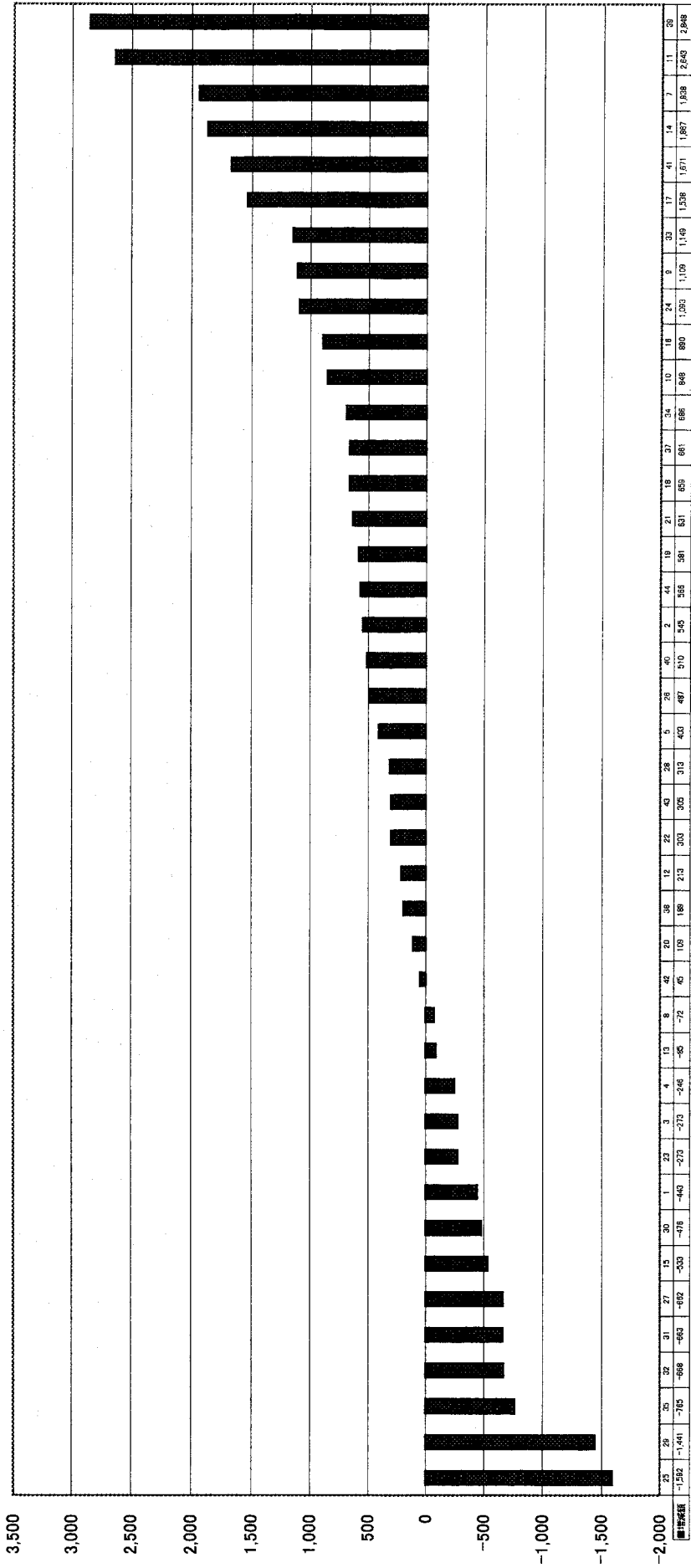
単位：百万円



病院コード

現行の入院収益とDRG/PPS下の入院収益との比較

単位：百万円



病院コード